

КАРТА-ПЛАН ТЕРРИТОРИИ

43:35:430302

(номер кадастрового квартала (номера смежных кадастровых кварталов), являющегося (являющихся) территорией, на которой выполняются комплексные кадастровые работы)

Дата подготовки карты-плана территории 17 мая 2023 г.

Пояснительная записка

1. Сведения о заказчике

Муниципальное казенное учреждение Администрация Уржумского района муниципального Кировской области (ОГРН: 1024301163534, ИНН: 4334001427)

(полное наименование органа местного самоуправления муниципального района или городского округа, органа исполнительной власти города федерального значения Москвы, Санкт-Петербурга или Севастополя, основной государственный регистрационный номер, идентификационный номер налогоплательщика)

решение № б/н, от 17 мая 2023 г., выдан (составлен) -

(сведения об утверждении карты-плана территории)

2. Сведения о кадастровом инженере

Фамилия, имя, отчество (при наличии отчества): Чемоданова Катерина Сергеевна

Страховой номер индивидуального лицевого счета: 14002745202

Контактный телефон: раб.: +7 (8332) 25-16-41 доб.: 237

Адрес электронной почты и почтовый адрес, по которым осуществляется связь с кадастровым инженером: e.belkina@oozemlemer.ru
610002, Кировская область г. Киров, ул. Водопроводная, 43

Наименование саморегулируемой организации кадастровых инженеров (СРО), членом которой является кадастровый инженер:
СРО АКИ "Поволжье"

Номер регистрации в государственном реестре лиц, осуществляющих кадастровую деятельность: 4 047

Сокращенное наименование юридического лица, если кадастровый инженер является работником юридического лица:
ООО "Землемер"

3. Основания выполнения комплексных кадастровых работ

№ 31509, от 7 февраля 2023 г., выдан (составлен) -

(наименование и реквизиты государственного или муниципального контракта на выполнение комплексных кадастровых работ)

4. Перечень документов, использованных при подготовке карты-плана территории

№ п/п	Наименование документа	Реквизиты документа
1	2	3

1	2	3
1	Муниципальный контракт на выполнение комплексных кадастровых работ на территории муниципального образования Уржумский муниципальный район Кировской области в кадастровых кварталах 43:35:510601, 43:35:510602, 43:35:430301 и 43:35:430302	№ 31509, от 7 февраля 2023 г.
2	Технический отчет по инвентаризации земель в кадастровом квартале № 24 г.Уржум Уржумского района Кировской области, шифр: 43:35:010124	№ -, от 1 января 1998 г., выдан (составлен) Кировское землеустроительное проектно-изыскательное предприятие
3	Правила землепользования и застройки Уржумского сельского поселения Уржумского района Кировской области	№ 54, от 21 мая 2021 г., выдан (составлен) Администрация Уржумского сельского поселения
4	сведения о геодезической основе	№ -, от 7 февраля 2023 г.
5	ортофотоплан планшет	№ 9867, от 1 января 2001 г.
6	Свидетельство на право собственности на землю на земельный участок с кадастровым номером 43:35:40302:38	серия РФ-ХП КВО34, № 752010, от 17 февраля 1995 г., выдан (составлен) Уржумский райкомзем
7	Свидетельство на право собственности на землю, бессрочного (постоянного) пользования землей на земельный участок с кадастровым номером 43:35:430302:47, 43:35:430302:48, 43:35:430302:49	№ КВО-34-008, от 30 января 1998 г., выдан (составлен) Администрация Уржумского района
8	Свидетельство на право собственности на землю на земельный участок с кадастровым номером 43:35:40302:57	серия РФ-ХХІІІ КВО-12, № 0429326, от 15 сентября 1999 г., выдан (составлен) Уржумский райкомзем
9	Выписка из каталогов координат геодезических пунктов МСК-43 в местной системе координат система высот Балтийская 1977 года	№ 1816/231, от 10 февраля 2021 г., выдан (составлен) ФГБУ "Центр геодезии, картографии и ИПД"
10	Выписка из ЕГРЮЛ	№ ЮЭ9965-23-32625529, от 17 марта 2023 г., выдан (составлен) егрюл
11	Постановление "О присвоении адресов земельным участкам, расположенным в д.Поповка, д.Петряево, д.Фролята, с.Архангельское Уржумского сельского поселения Уржумского района Кировской области"	№ 110, от 29 сентября 2020 г., выдан (составлен) Администрация Уржумского сельского поселения Уржумского района Кировского района
12	Постановление "О присвоении адресов земельным участкам, расположенным в д.Петряево Уржумского сельского поселения Уржумского района Кировской области"	№ 53, от 7 апреля 2023 г., выдан (составлен) Администрация Уржумского сельского поселения Уржумского района Кировской области
13	Согласие	№ 191, от 27 марта 2023 г., выдан (составлен) Администрация Уржумского сельского поселения Уржумского района Кировской области
14	Письмо	№ 251, от 18 апреля 2023 г., выдан (составлен) Администрация Уржумского сельского поселения
15	Сведения о пунктах геодезической сети и средствах измерений	№ -, от 7 февраля 2023 г.

5. Сведения о геодезической основе, использованной при подготовке карты-плана территории	
Система координат	МСК-43

№ п/п	Название пункта и тип знака геодезической сети	Класс геодезической сети	Координаты, м		Сведения о состоянии на 7 февраля 2023 г.		
			X	Y	наружного знака пункта	центра знака	марки
1	2	3	4	5	6	7	8
1	Богданово, сигнал	2	413 218,95	2 214 004,68	Утрачен	Сохранился	Сохранился
2	Цепочкино, сигнал		426 165,71	2 221 316,83			
3	Петровское, сигнал		442 420,68	2 212 044,44			

6. Сведения о средствах измерений	
-----------------------------------	--

№ п/п	Наименование прибора (инструмента, аппаратуры)	Сведения об утверждении типа измерений	Реквизиты свидетельства о поверке прибора (инструмента, аппаратуры)
1	2	3	4
1	Аппаратура геодезическая спутниковая типа PrinCe i30	Номер: в Госреестре 81389-21. Срок действия: 29.03.2026	№С-АЦМ/01-02-2023/219385798 от 01.02.2023г. выдано ООО "АВТОПРОГРЕСС-М" действует до 31.01.2024г.
2	Аппаратура геодезическая спутниковая типа PrinCe i50	Номер: в Госреестре 75443-19. Срок действия: 02.07.2024	С-АЦМ/01-02-2023/219385815 от 01.02.2023г. выдано ООО "АВТОПРОГРЕСС-М" действует до 31.01.2024г.
3	Дальномер лазерный Leica DISTO D2	Номер: 38321-16. Срок действия: 28.07.2026	№С-АЦМ/10-02-2023/222032828 от 10.02.2023 выдано ООО "АВТОПРОГРЕСС-М" действует до 09.02.2024г.

7. Пояснения к разделам карты-плана территории

пояснительная записка

Муниципальное казенное учреждение Администрация Уржумского муниципального района Кировской области и общество с ограниченной ответственностью «Землемер» заключили муниципальный контракт № 31509 от 07.02.2023г. на выполнение комплексных кадастровых работ на территории муниципального образования Уржумский муниципальный район Кировской области в кадастровых кварталах 43:35:510601, 43:35:510602, 43:35:430301 и 43:35:430302.

Специалистами ООО "Землемер" была проведена горизонтальная съемка местности в границах кадастрового квартала 43:35:430302, с применением геодезической аппаратуры (см.раздел "Инструменты" данного карта-плана территории). В ходе проведения комплексных кадастровых работ:

- 5 земельных участков путем уточнения местоположения границ и площади;
- 9 объектов капитального строительства путем уточнения местоположения.

Согласно Правилам землепользования и застройки Уржумского сельского поселения Уржумского района Кировской области, утвержденные постановлением администрации Уржумского сельского поселения от 31.05.2021г № 54 (<https://www.vurzhume.ru/documents/pravila-zemlepolzovaniya-i-zastroyki-urzhumskogo-selskogo-poseleniya-.html>), в границах кадастрового квартала установлены следующие территориальные зоны:

Ж.1 – зона малоэтажной и среднеэтажной жилой застройки;

Согласно ч.1,2,3, п.3, ст.42.8 Федерального закона от 24.07.2007 №221-ФЗ «О кадастровой деятельности» при уточнении местоположения границ земельного участка его площадь увеличивается не более чем до установленных предельных максимальных размеров земельных участков; уменьшается не более чем на десять процентов от площади, сведения о которых содержатся в ЕГРН (при получении значения площади земельного участка, которое меньше значения площади земельного участка,

сведения о которой содержатся в ЕГРН подтверждаются путем получения письменного согласия правообладателя такого земельного участка).

1. Уточнение местоположения границ ранее учтенных земельных участков подготовлено на основании:

- технического отчета по инвентаризации земель в кадастровом квартале № 24 г.Уржум Уржумского района Кировской области, шифр: 43:35:010124 от 1998г, предоставленного Управлением Росреестра по Кировской области;
- планшеты ортофотоплана (планшет 9867) по состоянию на 2001 г. с изменениями на 2009 г.;
- Свидетельство РФ-ХП КВО34 № 752010 от 17.02.1995г. земельного участка К№ 43:35:430302:38 (уточнение проведено в соответствии с документом, подтверждающим прохождение границ на местности более 15 лет, к тому же граница участка от точки 67 до точки 70, и от точки 62 до точки 61 установлена ранее, в связи с чем конфигурация земельного участка незначительно отличается от конфигурации, указанной в документе). Доступ к участку обеспечен через земельный участок № 43:35:430302:49;
- свидетельство КВО-34-008 от 30.01.1998г К№ 43:35:430302:47 (в документе отсутствует графическое отображение границ уточняемого земельного участка, в результате чего при проведении кадастровых работ граница земельного участка отстраивалась с использованием материалов Технического отчета по инвентаризации земель в кадастровом квартале № 24 г.Уржум Уржумского района Кировской области, шифр: 43:35:010124 от 1998г, а так же с учётом фактического использования). Доступ к участку обеспечен через земельный участок № 43:35:430302:49, а так же свободные земли кадастрового квартала 43:35:431001;
- свидетельство КВО-34-008 от 30.01.1998г К№ 43:35:430302:48 (в документе отсутствует графическое отображение границ уточняемого земельного участка, в результате чего при проведении кадастровых работ граница земельного участка отстраивалась с использованием материалов Технического отчета по инвентаризации земель в кадастровом квартале № 24 г.Уржум Уржумского района Кировской области, шифр: 43:35:010124 от 1998г, а так же с учётом фактического использования). Доступ к участку обеспечен через земельный участок № 43:35:430302:49, а так же свободные земли кадастрового квартала 43:35:430302;
- свидетельство КВО-34-008 от 30.01.1998г К№ 43:35:430302:49 (в документе отсутствует графическое отображение границ уточняемого земельного участка, в результате чего при проведении кадастровых работ граница земельного участка отстраивалась с использованием материалов Технического отчета по инвентаризации земель в кадастровом квартале № 24 г.Уржум Уржумского района Кировской области, шифр: 43:35:010124 от 1998г, а так же с учётом фактического использования). Доступ к участку обеспечен через свободные земли кадастрового квартала 43:35:431001 и 43:35:430302;
- свидетельство РФ-ХХIII КВО-12 № 0429326 от 15.09.1999г. земельного участка К№ 43:35:430302:57 (уточнение проведено в соответствии с документом, подтверждающим прохождение границ на местности более 15 лет, а так же с учетом фактического землепользования, к тому же граница участка от точки 73 до точки 75, и от точки 40 до точки 38 установлена ранее) Доступ к участку обеспечен через земельный участок № 43:35:430302:49.

2. Возражений относительно границ уточняемых земельных участков не поступало, согласительной комиссией конфигурации утверждены.

3. В контур ОКС (ИЖД) с кадастровым номером 43:35:430302:72 включено основное строение (Лит.А) и жилой пристрой (Лит.А1). Холодный пристрой (Лит.а) не отчертила, т.к. расположен на разных фундаментах и под разными крышами с основным строением и имеет некапитальные стены.

Контур ОКС (ИЖД) с кадастровым номером 43:35:430302:74 состоит из основной части Лит. А (1, 2 этажи) и кочегарки Лит.а1, сени Лит.а в контур не включены, т.к. расположены на разных фундаментах, под разными крышами с основным строением и имеет некапитальные стены.

В контур ОКС (ИЖД) с кадастровым номером 43:35:430302:78 включено основное строение (Лит.А) и кочегарка (Лит.а2). Холодные пристрои (Лит.а, а1) не отчертила, т.к. расположены на разных фундаментах, под разными крышами с основным строением и имеют некапитальные стены.

Контур ОКС (ИЖД) с кадастровым номером 43:35:430302:79 состоит из основной части Лит. А, А1 (1 этаж, подвал) и кочегарки Лит.а, сени лит.а1 в контур не включены, т.к. расположены на разных фундаментах, под разными крышами с основным строением и имеет некапитальные стены

В контуры ОКС (МКД) с кадастровыми номерами 43:35:430302:73, 43:35:430302:76 входят основные строения (Лит.А) и холодные пристрои (сени, котельные, кочегарки), крыльца в контуры не включены.

В контуры ОКС (МКД) с кадастровыми номерами 43:35:430302:75, 43:35:430302:77 входят основные строения (Лит.А) и холодные пристрои (сени, кочегарка).

Контур ОКС (ИЖД) с кадастровым номером 43:35:430302:89 состоит из основгого строения Лит.А, А1. Холодные пристрои не включены из-за некапитальных стен.

При проведении горизонтальной съемки местности и анализе документов, а также в соответствии со сведениями из ЕГРП, ОКС с К№ 43:35:430302:88 расположен в границах кадастрового квартала 43:35:450302.

4. Кадастровый инженер Чемоданова Катерина Сергеевна при составлении карта плана осуществила следующие виды работ:

- подготовка и сбор документов, содержащих необходимые для выполнения комплексных кадастровых работ исходные данные;
- уведомление правообладателей объектов недвижимости, являющихся объектами комплексных кадастровых работ, о начале выполнения таких работ;
- определение местоположения границ и площади объектов недвижимости на местности на основе геодезической съемки;
- подготовка карта-плана территории в соответствии с требованиями Минэкономразвития России от 21.11.2016 № 734.

5. КИ, подготовившим КПТ, не выполнялись геодезические работы по определению координат характерных точек границы земельного участка. Сведения о координатах характерных точек, средствах измерений (прибор), геодезической основе (пункты ГГС), использованной при подготовке карта плана территории получены от ООО «Землемер», как от юр. лица, являющегося субъектом геодезической деятельности, выполняющего геодезические работы

Сведения об уточняемых земельных участках							
1. Сведения о характерных точках границы уточняемого земельного участка с кадастровым номером						43:35:430302:38	
Зона №		2					
Обозначение характерных точек границ	Существующие координаты, м		Уточненные координаты, м		Метод определения координат	Средняя квадратическая погрешность определения координат характерной точки (Mt), м	Формулы, примененные для расчета средней квадратической погрешности определения координат характерной точки (Mt), м
	X	Y	X	Y			
1	2	3	4	5	6	7	8
62	—	—	418 041,05	2 215 519,64	Иное описание	0,07	- = 0,07
61	—	—	418 076,17	2 215 576,49		0,01	- = 0,01
67	—	—	418 068,11	2 215 585,32			
68	—	—	418 053,85	2 215 594,06		0,05	- = 0,05
69	—	—	418 025,77	2 215 551,57			
70	—	—	418 015,78	2 215 534,44		0,07	- = 0,07
62	—	—	418 041,05	2 215 519,64			
2. Сведения о частях границ уточняемого земельного участка с кадастровым номером						43:35:430302:38	
Обозначение части границ		Горизонтальное проложение (S), м	Описание прохождения части границ		Отметка о наличии земельного спора о местоположении границ земельного участка		
от т.	до т.						
1	2	3	4		5		
62	61	66,82	—		—		
61	67	11,96					
67	68	16,73					
68	69	50,93					
69	70	19,83					
70	62	29,29					
3. Общие сведения об уточняемом земельном участке с кадастровым номером						43:35:430302:38	
№ п/п	Наименование характеристики земельного участка			Значение характеристики			
1	2			3			

1	2	3
1	Адрес земельного участка	Российская Федерация, Кировская область, Уржумский муниципальный район, Уржумское сельское поселение, д.Петряево, ул.Новая, земельный участок 11
	Местоположение земельного участка (при отсутствии присвоенного адреса)	—
	Дополнительные сведения о местоположении земельного участка	—
2	Площадь земельного участка ± величина погрешности определения площади ($P \pm \Delta P$), м²	2034 ± 16
3	Формула, примененная для расчета предельной допустимой погрешности определения площади земельного участка (ΔP), м²	$3,5 \cdot 0,10 \cdot \sqrt{(2\ 034,00)} = 16$
4	Площадь земельного участка согласно сведениям Единого государственного реестра недвижимости ($P_{\text{кад}}$), м²	1 942
5	Оценка расхождения P и $P_{\text{кад}}$ ($P - P_{\text{кад}}$), м²	92
6	Предельный минимальный и максимальный размеры земельного участка ($P_{\text{мин}}$ и $P_{\text{макс}}$), м²	$P_{\text{мин}} = \text{—}$ $P_{\text{макс}} = \text{—}$
7	Кадастровый или иной номер (обозначение) здания, сооружения, объекта незавершенного строительства, расположенного на земельном участке	43:35:430302:79
8	Иные сведения	—

1. Сведения о характерных точках границы уточняемого земельного участка с кадастровым номером 43:35:430302:47

Зона № <u>2</u>							
Обозначение характерных точек границ	Существующие координаты, м		Уточненные координаты, м		Метод определения координат	Средняя квадратическая погрешность определения координат характерной точки (M_t), м	Формулы, примененные для расчета средней квадратической погрешности определения координат характерной точки (M_t), м
	X	Y	X	Y			
1	2	3	4	5	6	7	8
48	—	—	417 792,88	2 215 562,18	Метод спутниковых геодезических измерений (определений)	0,07	$\sqrt{(0,05^2 + 0,05^2)} = 0,07$
11	—	—	417 817,54	2 215 599,23	Иное описание	0,10	$\sqrt{(0,05^2 + 0,10^2)} = 0,10$
10	—	—	417 829,18	2 215 616,71	Метод спутниковых геодезических измерений (определений)	0,07	$\sqrt{(0,05^2 + 0,05^2)} = 0,07$
9	—	—	417 833,35	2 215 622,97	Иное описание		

1	2	3	4	5	6	7	8
н64У	—	—	417 822,03	2 215 637,37	Метод спутниковых геодезических измерений (определений)	0,07	$\sqrt{(0,05^2 + 0,05^2)} = 0,07$
н65У	—	—	417 779,56	2 215 569,79			
н66У	—	—	417 781,88	2 215 568,11			
48	—	—	417 792,88	2 215 562,18			

2. Сведения о частях границ уточняемого земельного участка с кадастровым номером
43:35:430302:47

Обозначение части границ		Горизонтальное проложение (S), м	Описание прохождения части границ	Отметка о наличии земельного спора о местоположении границ земельного участка
от т.	до т.			
1	2	3	4	5
48	11	44,51	—	—
11	10	21,00		
10	9	7,52		
9	н64У	18,32	-	
н64У	н65У	79,82		
н65У	н66У	2,86		
н66У	48	12,50		

3. Общие сведения об уточняемом земельном участке с кадастровым номером
43:35:430302:47

№ п/п	Наименование характеристики земельного участка	Значение характеристики
1	2	3
1	Адрес земельного участка	Российская Федерация, Кировская область, Уржумский муниципальный район, Уржумское сельское поселение, д.Петряево, ул.Новая, земельный участок 47
	Местоположение земельного участка (при отсутствии присвоенного адреса)	—
	Дополнительные сведения о местоположении земельного участка	—
2	Площадь земельного участка ± величина погрешности определения площади (Р ± ΔР), м²	1249 ± 12
3	Формула, примененная для расчета предельной допустимой погрешности определения площади земельного участка (ΔР), м²	3,5*0,10*√(1 249,00) = 12
4	Площадь земельного участка согласно сведениям Единого государственного реестра недвижимости (Ркад), м²	1 321

1	2	3
5	Оценка расхождения Р и Ркад (Р - Ркад), м²	72
6	Предельный минимальный и максимальный размеры земельного участка (Рмин и Рмакс), м²	Рмин = — Рмакс = —
7	Кадастровый или иной номер (обозначение) здания, сооружения, объекта незавершенного строительства, расположенного на земельном участке	—
8	Иные сведения	<p>В охранных зонах гидрометеорологических станций следующие виды работ могут производиться только с письменного согласия республиканских или территориальных управлений по гидрометеорологии и мониторингу окружающей среды или соответствующих органов других министерств и ведомств, в систему которых входят эти гидрометеорологические станции: возводить любые здания и сооружения; сооружать оросительные и осушительные системы; производить горные, строительные, монтажные, взрывные работы и планировку грунта; высаживать деревья, складировать удобрения, устраивать свалки, выливать растворы кислот, солей, щелочей; устраивать стоянки автомобильного транспорта, тракторов и других машин и механизмов; сооружать причалы и пристани; перемещать и производить засыпку и поломку опознавательных и сигнальных знаков, контрольно-измерительных пунктов; бросать якоря, проходить с отданными якорями, цепями, лотами, волокушами и тралами, производить дноуглубительные и землечерпательные работы; выделять рыбопромысловые участки, производить добычу рыбы, а также водных животных и растений.. Учётный номер зоны 43.35.2.68. Обременение возникает на основании: Об утверждении Положения о создании охранных зон стационарных пунктов наблюдений за состоянием окружающей природной среды, ее загрязнением № 972, от 27 августа 1999 г., документ выдан Правительство РФ</p>

1. Сведения о характерных точках границы уточняемого земельного участка с кадастровым номером 43:35:430302:48

Зона №		2					
Обозначение характерных точек границ	Существующие координаты, м		Уточненные координаты, м		Метод определения координат	Средняя квадратическая погрешность определения координат характерной точки (Mt), м	Формулы, примененные для расчета средней квадратической погрешности определения координат характерной точки (Mt), м
	X	Y	X	Y			
1	2	3	4	5	6	7	8
н83У	—	—	418 177,71	2 215 409,69	Метод спутниковых геодезических измерений (определений)	0,07	$\sqrt{(0,05^2 + 0,05^2)} = 0,07$

1	2	3	4	5	6	7	8
н84У	—	—	418 185,55	2 215 422,47	Метод спутниковых геодезических измерений (определений)	0,07	$\sqrt{(0,05^2 + 0,05^2)} = 0,07$
н85У	—	—	417 844,16	2 215 621,88			
н86У	—	—	417 838,58	2 215 623,11			
9	—	—	417 833,35	2 215 622,97	Иное описание		
н83У	—	—	418 177,71	2 215 409,69	Метод спутниковых геодезических измерений (определений)		

2. Сведения о частях границ уточняемого земельного участка с кадастровым номером
43:35:430302:48

Обозначение части границ		Горизонтальное проложение (S), м	Описание прохождения части границ	Отметка о наличии земельного спора о местоположении границ земельного участка
от т.	до т.			
1	2	3	4	5
н83У	н84У	14,99	-	—
н84У	н85У	395,36		
н85У	н86У	5,71		
н86У	9	5,23		
9	н83У	405,06		

3. Общие сведения об уточняемом земельном участке с кадастровым номером
43:35:430302:48

№ п/п	Наименование характеристики земельного участка	Значение характеристики
1	2	3
1	Адрес земельного участка	Российская Федерация, Кировская область, Уржумский муниципальный район, Уржумское сельское поселение, д.Петряево, ул.Новая, земельный участок 48
	Местоположение земельного участка (при отсутствии присвоенного адреса)	—
	Дополнительные сведения о местоположении земельного участка	—
2	Площадь земельного участка ± величина погрешности определения площади (Р ± ΔР), м²	3932 ± 22
3	Формула, примененная для расчета предельной допустимой погрешности определения площади земельного участка (ΔР), м²	3,5*0,10*√(3 932,00) = 22
4	Площадь земельного участка согласно сведениям Единого государственного реестра недвижимости (Ркад), м²	3 575
5	Оценка расхождения Р и Ркад (Р - Ркад), м²	357

1	2	3
6	Предельный минимальный и максимальный размеры земельного участка (Рмин и Рмакс), м²	Рмин = — Рмакс = —
7	Кадастровый или иной номер (обозначение) здания, сооружения, объекта незавершенного строительства, расположенного на земельном участке	—
8	Иные сведения	—

1. Сведения о характерных точках границы уточняемого земельного участка с кадастровым номером 43:35:430302:49

Зона № <u>2</u>							
Обозначение характерных точек границ	Существующие координаты, м		Уточненные координаты, м		Метод определения координат	Средняя квадратическая погрешность определения координат характерной точки (Mt), м	Формулы, примененные для расчета средней квадратической погрешности определения координат характерной точки (Mt), м
	X	Y	X	Y			
1	2	3	4	5	6	7	8
н84У	—	—	418 185,55	2 215 422,47	Метод спутниковых геодезических измерений (определений)	0,07	$\sqrt{(0,05^2 + 0,05^2)} = 0,07$
н103У	—	—	418 189,03	2 215 428,08			
56	—	—	418 168,21	2 215 441,18	Иное описание	0,10	$\sqrt{(0,05^2 + 0,10^2)} = 0,10$
92	—	—	418 144,55	2 215 455,83			
97	—	—	418 141,24	2 215 458,05	Метод спутниковых геодезических измерений (определений)	0,07	$\sqrt{(0,05^2 + 0,05^2)} = 0,07$
96	—	—	418 125,06	2 215 467,95			
95	—	—	418 117,95	2 215 472,05	Иное описание	0,10	$\sqrt{(0,05^2 + 0,10^2)} = 0,10$
101	—	—	418 098,85	2 215 484,06			
104	—	—	418 093,13	2 215 487,66			
105	—	—	418 067,21	2 215 503,97			
59	—	—	418 066,82	2 215 504,20		0,07	$\sqrt{(0,05^2 + 0,07^2)} = 0,07$
62	—	—	418 041,05	2 215 519,64			
70	—	—	418 015,78	2 215 534,44		0,05	$\sqrt{(0,05^2 + 0,05^2)} = 0,05$
73	—	—	417 990,18	2 215 549,96			

1	2	3	4	5	6	7	8
38	—	—	417 972,67	2 215 560,58	Иное описание	0,10	$\sqrt{(0,05^2 + 0,10^2)} = 0,10$
42	—	—	417 955,74	2 215 571,08			
79	—	—	417 938,55	2 215 581,67			
78	—	—	417 921,12	2 215 592,40			
88	—	—	417 904,23	2 215 602,80			
25	—	—	417 881,74	2 215 616,66			
30	—	—	417 859,21	2 215 630,54			
29	—	—	417 831,14	2 215 647,83			
н106У	—	—	417 828,98	2 215 649,09	Метод спутниковых геодезических измерений (определений)	0,07	$\sqrt{(0,05^2 + 0,05^2)} = 0,07$
н64У	—	—	417 822,03	2 215 637,37			
9	—	—	417 833,35	2 215 622,97	Иное описание		
н86У	—	—	417 838,58	2 215 623,11	Метод спутниковых геодезических измерений (определений)		
н85У	—	—	417 844,16	2 215 621,88			
н84У	—	—	418 185,55	2 215 422,47			

2. Сведения о частях границ уточняемого земельного участка с кадастровым номером

43:35:430302:49

Обозначение части границ		Горизонтальное проложение (S), м	Описание прохождения части границ	Отметка о наличии земельного спора о местоположении границ земельного участка
от т.	до т.			
1	2	3	4	5
н84У	н103У	6,60	-	—
н103У	56	24,60		
56	92	27,83	—	
92	97	3,99		
97	96	18,97		
96	95	8,21		
95	101	22,56		
101	104	6,76		
104	105	30,62		
105	59	0,45		
59	62	30,04		

1	2	3	4	5
62	70	29,29	—	—
70	73	29,94		
73	38	20,48		
38	42	19,92		
42	79	20,19		
79	78	20,47		
78	88	19,84		
88	25	26,42		
25	30	26,46		
30	29	32,97		
29	н106У	2,50		
н106У	н64У	13,63		
н64У	9	18,32	-	
9	н86У	5,23		
н86У	н85У	5,71		
н85У	н84У	395,36		

3. Общие сведения об уточняемом земельном участке с кадастровым номером 43:35:430302:49

№ п/п	Наименование характеристики земельного участка	Значение характеристики
1	2	3
1	Адрес земельного участка	Российская Федерация, Кировская область, Уржумский муниципальный район, Уржумское сельское поселение, д.Петряево, ул.Новая, земельный участок 49
	Местоположение земельного участка (при отсутствии присвоенного адреса)	—
	Дополнительные сведения о местоположении земельного участка	—
2	Площадь земельного участка ± величина погрешности определения площади ($P \pm \Delta P$), м²	4855 ± 24
3	Формула, примененная для расчета предельной допустимой погрешности определения площади земельного участка (ΔP), м²	$3,5 * 0,10 * \sqrt{(4\ 855,00)} = 24$
4	Площадь земельного участка согласно сведениям Единого государственного реестра недвижимости (Ркад), м²	4 414
5	Оценка расхождения Р и Ркад ($P - P_{кад}$), м²	441
6	Предельный минимальный и максимальный размеры земельного участка ($P_{мин}$ и $P_{макс}$), м²	$P_{мин} = —$ $P_{макс} = —$

1	2				3		
7	Кадастровый или иной номер (обозначение) здания, сооружения, объекта незавершенного строительства, расположенного на земельном участке				—		
8	Иные сведения				—		
1. Сведения о характерных точках границы уточняемого земельного участка с кадастровым номером 43:35:430302:57							
Зона № 2							
Обозначение характерных точек границ	Существующие координаты, м		Уточненные координаты, м		Метод определения координат	Средняя квадратическая погрешность определения координат характерной точки (Mt), м	Формулы, примененные для расчета средней квадратической погрешности определения координат характерной точки (Mt), м
	X	Y	X	Y			
1	2	3	4	5	6	7	8
73	—	—	417 990,18	2 215 549,96	Иное описание	0,05	- = 0,05
74	—	—	418 012,06	2 215 585,83		0,01	- = 0,01
75	—	—	418 029,97	2 215 608,77		0,10	- = 0,10
40	—	—	418 009,87	2 215 621,15			
39	—	—	417 987,88	2 215 585,50			
38	—	—	417 972,67	2 215 560,58			
73	—	—	417 990,18	2 215 549,96		0,05	- = 0,05
2. Сведения о частях границ уточняемого земельного участка с кадастровым номером 43:35:430302:57							
Обозначение части границ		Горизонтальное проложение (S), м	Описание прохождения части границ		Отметка о наличии земельного спора о местоположении границ земельного участка		
от т.	до т.						
1	2	3	4		5		
73	74	42,02	—		—		
74	75	29,10					
75	40	23,61					
40	39	41,89					
39	38	29,20					
38	73	20,48					
3. Общие сведения об уточняемом земельном участке с кадастровым номером 43:35:430302:57							
№ п/п	Наименование характеристики земельного участка				Значение характеристики		

1	2	3
1	Адрес земельного участка	Российская Федерация, Кировская область, Уржумский муниципальный район, Уржумское сельское поселение, д.Петряево, ул.Новая, земельный участок 7/2
	Местоположение земельного участка (при отсутствии присвоенного адреса)	—
	Дополнительные сведения о местоположении земельного участка	—
2	Площадь земельного участка \pm величина погрешности определения площади ($P \pm \Delta P$), м ²	1498 ± 14
3	Формула, примененная для расчета предельной допустимой погрешности определения площади земельного участка (ΔP), м ²	$3,5*0,1*\sqrt{(1498)} = 14$
4	Площадь земельного участка согласно сведениям Единого государственного реестра недвижимости ($P_{\text{кад}}$), м ²	1 480
5	Оценка расхождения P и $P_{\text{кад}}$ ($P - P_{\text{кад}}$), м ²	18
6	Предельный минимальный и максимальный размеры земельного участка ($P_{\text{мин}}$ и $P_{\text{макс}}$), м ²	$P_{\text{мин}} = \text{—}$ $P_{\text{макс}} = \text{—}$
7	Кадастровый или иной номер (обозначение) здания, сооружения, объекта незавершенного строительства, расположенного на земельном участке	43:35:430302:75
8	Иные сведения	—

Сведения об образуемых земельных участках					
1. Сведения о характерных точках границ образуемых земельных участков					
Обозначение земельного участка _____					
Зона № _____					
Обозначение характерных точек границ	Координаты, м		Метод определения координат	Средняя квадратическая погрешность определения координат характерной точки (Mt), м	Формулы, примененные для расчета средней квадратической погрешности определения координат характерной точки (Mt), м
	X	Y			
1	2	3	4	5	6
2. Сведения о частях границ образуемых земельных участков					
Обозначение земельного участка _____					
Обозначение части границ		Горизонтальное проложение (S), м	Описание прохождения части границ	Отметка о наличии земельного спора о местоположении границ земельного участка	
от т.	до т.				
1	2	3	4	5	
3. Общие сведения об образуемых земельных участках					
Обозначение земельного участка _____					
№ п/п	Наименование характеристики земельного участка		Значение характеристики		
1	2		3		
1	Адрес земельного участка				
2	Категория земель				
3	Вид разрешенного использования				
4	Площадь земельного участка ± величина погрешности определения площади (P ± ΔP), м²				
5	Формула, примененная для расчета предельной допустимой погрешности определения площади земельного участка (ΔP), м²				
6	Предельный минимальный и максимальный размеры земельного участка (Рмин) и (Рмакс), м²		Рмин = Рмакс =		
7	Кадастровый или иной номер (обозначение) здания, сооружения, объекта незавершенного строительства, расположенного на земельном участке				

1	2	3
8	Кадастровые номера исходных земельных участков	
	Иное	
9	Иные сведения	
4. Сведения о земельных участках, посредством которых обеспечивается доступ (проход или проезд от земельных участков общего пользования) к образуемым земельным участкам		
№ п/п	Кадастровый номер или обозначение земельного участка, для которого обеспечивается доступ	Кадастровый номер или обозначение земельного участка, посредством которого обеспечивается доступ
1	2	3

Сведения об уточняемых земельных участках, необходимые для исправления реестровых ошибок в сведениях о местоположении их границ							
1. Сведения о характерных точках границы уточняемого земельного участка с кадастровым номером _____							
Зона № _____							
Обозначение характерных точек границ	Существующие координаты, м		Уточненные координаты, м		Метод определения координат	Средняя квадратическая погрешность определения координат характерной точки (Mt), м	Формулы, примененные для расчета средней квадратической погрешности определения координат характерной точки (Mt), м
	X	Y	X	Y			
1	2	3	4	5	6	7	8
2. Сведения о частях границ уточняемого земельного участка с кадастровым номером _____							
Обозначение части границ		Горизонтальное проложение (S), м	Описание прохождения части границ		Отметка о наличии земельного спора о местоположении границ земельного участка		
от т.	до т.						
1	2	3	4		5		
3. Характеристики уточняемого земельного участка с кадастровым номером _____							
№ п/п	Наименование характеристики земельного участка			Значение характеристики			
1	2			3			
1	Площадь земельного участка ± величина погрешности определения площади (P ± ΔP), м²						
2	Формула, примененная для расчета предельной допустимой погрешности определения площади земельного участка (ΔP), м²						
3	Иные сведения						

Описание местоположения здания, сооружения, объекта незавершенного строительства на земельном участке										
1. Сведения о характерных точках контура										
вид объекта недвижимости (здание, сооружение, объект незавершенного строительства)										
кадастровый номер (обозначение) 43:35:430302:79										
Зона № 2										
Номер контура	Номера харак-терных точек контура	Существующие			Уточненные			Метод определения координат	Средняя квадратическая погрешность определения координат характерной точки (Mt), м	Формулы, примененные для расчета средней квадратической погрешности определения координат характерной точки (Mt), м
		координаты, м		R, м	координаты, м		R, м			
		X	Y		X	Y				
1	2	3	4	5	6	7	8	9	10	11
43:35:430302:79(1)										
43:35:430302:79(1)	н5098О	—	—	—	418 031,45	2 215 527,28	—	Метод спутниковых геодезических измерений (определений)	0,07	$\sqrt{(m_0^2 + m_1^2)} = \sqrt{(0,05^2 + 0,05^2)} = 0,07$
	н5099О	—	—	—	418 038,46	2 215 522,65	—			
	н5100О	—	—	—	418 044,22	2 215 531,37	—			
	н5101О	—	—	—	418 037,21	2 215 536,00	—			
	н5102О	—	—	—	418 036,05	2 215 534,25	—			
	н5103О	—	—	—	418 032,91	2 215 536,32	—			
	н5104О	—	—	—	418 031,12	2 215 533,61	—			

1	2	3	4	5	6	7	8	9	10	11
43:35:43 0302:79 (1)	н5105О	—	—	—	418 034,26	2 215 531,54	—	Метод спутниковых геодезических измерений (определений)	0,07	$\sqrt{(m_0^2 + m_1^2)} = \sqrt{(0,05^2 + 0,05^2)} = 0,07$
	н5098О	—	—	—	418 031,45	2 215 527,28	—			

43:35:430302:79(2)

43:35:43 0302:79 (2)	н5098О	—	—	—	418 031,45	2 215 527,28	—	Метод спутниковых геодезических измерений (определений)	0,07	$\sqrt{(m_0^2 + m_1^2)} = \sqrt{(0,05^2 + 0,05^2)} = 0,07$
	н5099О	—	—	—	418 038,46	2 215 522,65	—			
	н5100О	—	—	—	418 044,22	2 215 531,37	—			
	н5101О	—	—	—	418 037,21	2 215 536,00	—			
	н5102О	—	—	—	418 036,05	2 215 534,25	—			
	н5103О	—	—	—	418 032,91	2 215 536,32	—			
	н5104О	—	—	—	418 031,12	2 215 533,61	—			
	н5105О	—	—	—	418 034,26	2 215 531,54	—			
	н5098О	—	—	—	418 031,45	2 215 527,28	—			

2. Характеристики здания, сооружения, объекта незавершенного строительства с кадастровым номером (обозначением) 43:35:430302:79

№ п/п	Наименование характеристики	Значение характеристики
-------	-----------------------------	-------------------------

1	2	3
1	Вид объекта недвижимости	Здание
2	Ранее присвоенный государственный учетный номер здания, сооружения, объекта незавершенного строительства (кадастровый, инвентарный или условный номер)	Инвентарный номер 7321, Кадастровый номер 43:35:430302:0038:7321/19/АА1
3	Кадастровый номер земельного участка (земельных участков), в границах которого (которых) расположено здание, сооружение, объект незавершенного строительства	43:35:430302:38
4	Номер кадастрового квартала (кадастровых кварталов), в пределах которого (которых) расположено здание, сооружение, объекта незавершенного строительства	43:35:430302
5	Адрес здания, сооружения, объекта незавершенного строительства	Российская Федерация, Кировская обл., Уржумский м.р-н, Уржумское с.п., д. Петряево, ул. Новая, д. 11
	Местоположение здания, сооружения, объекта незавершенного строительства	—
	Дополнительные сведения о местоположении	—
6	Иные сведения	—

I. Сведения о характерных точках контура										
вид объекта недвижимости (здание, сооружение, объект незавершенного строительства)										
кадастровый номер (обозначение) 43:35:430302:78										
Зона № 2										
Номер контура	Номера характерных точек контура	Существующие			Уточненные			Метод определения координат	Средняя квадратическая погрешность определения координат характерной точки (Mt), м	Формулы, примененные для расчета средней квадратической погрешности определения координат характерной точки (Mt), м
		координаты, м		R, м	координаты, м		R, м			
		X	Y		X	Y				
1	2	3	4	5	6	7	8	9	10	11
—	н5092О	—	—	—	418 004,69	2 215 543,43	—	Метод спутниковых геодезических измерений (определений)	0,07	$\sqrt{(m0^2 + m1^2)} = \sqrt{(0,05^2 + 0,05^2)} = 0,07$
	н5093О	—	—	—	418 012,91	2 215 538,30	—			

1	2	3	4	5	6	7	8	9	10	11
—	н5094О	—	—	—	418 019,29	2 215 548,53	—	Метод спутниковых геодезических измерений (определений)	0,07	$\sqrt{(m_0^2 + m_1^2)} = \sqrt{(0,05^2 + 0,05^2)} = 0,07$
	н5095О	—	—	—	418 013,91	2 215 551,88	—			
	н5096О	—	—	—	418 015,62	2 215 554,62	—			
	н5097О	—	—	—	418 012,77	2 215 556,39	—			
	н5092О	—	—	—	418 004,69	2 215 543,43	—			

2. Характеристики здания, сооружения, объекта незавершенного строительства с кадастровым номером (обозначением) 43:35:430302:78

№ п/п	Наименование характеристики	Значение характеристики
1	2	3
1	Вид объекта недвижимости	Здание
2	Ранее присвоенный государственный учетный номер здания, сооружения, объекта незавершенного строительства (кадастровый, инвентарный или условный номер)	Инвентарный номер 7263
3	Кадастровый номер земельного участка (земельных участков), в границах которого (которых) расположено здание, сооружение, объект незавершенного строительства	43:35:430302:37
4	Номер кадастрового квартала (кадастровых кварталов), в пределах которого (которых) расположено здание, сооружение, объекта незавершенного строительства	43:35:430302
5	Адрес здания, сооружения, объекта незавершенного строительства	Российская Федерация, Кировская обл., Уржумский м.р-н, Уржумское с.п., д. Петряево, ул. Новая, д. 9
	Местоположение здания, сооружения, объекта незавершенного строительства	—
	Дополнительные сведения о местоположении	—
6	Иные сведения	—

1. Сведения о характерных точках контура										
вид объекта недвижимости (здание, сооружение, объект незавершенного строительства)										
кадастровый номер (обозначение) 43:35:430302:76										
Зона № 2										
Номер контура	Номера харак-терных точек контура	Существующие			Уточненные			Метод определения координат	Средняя квадратическая погрешность определения координат характерной точки (Mt), м	Формулы, примененные для расчета средней квадратической погрешности определения координат характерной точки (Mt), м
		координаты, м		R, м	координаты, м		R, м			
		X	Y		X	Y				
1	2	3	4	5	6	7	8	9	10	11
—	н5068О	—	—	—	417 854,43	2 215 635,88	—	Метод спутниковых геодезических измерений (определений)	0,07	$\sqrt{(m0^2 + m1^2)} = \sqrt{(0,05^2 + 0,05^2)} = 0,07$
	н5069О	—	—	—	417 866,05	2 215 628,73	—			
	н5070О	—	—	—	417 867,62	2 215 631,29	—			
	н5071О	—	—	—	417 870,13	2 215 629,74	—			
	н5072О	—	—	—	417 875,03	2 215 637,70	—			
	н5073О	—	—	—	417 872,44	2 215 639,30	—			
	н5074О	—	—	—	417 872,12	2 215 638,79	—			
	н5075О	—	—	—	417 860,89	2 215 645,70	—			

1	2	3	4	5	6	7	8	9	10	11
—	н5076О	—	—	—	417 861,04	2 215 645,95	—	Метод спутниковых геодезических измерений (определений)	0,07	$\sqrt{(m_0^2 + m_1^2)} = \sqrt{(0,05^2 + 0,05^2)} = 0,07$
	н5077О	—	—	—	417 858,23	2 215 647,68	—			
	н5078О	—	—	—	417 853,49	2 215 639,98	—			
	н5079О	—	—	—	417 856,00	2 215 638,43	—			
	н5068О	—	—	—	417 854,43	2 215 635,88	—			

2. Характеристики здания, сооружения, объекта незавершенного строительства с кадастровым номером (обозначением) 43:35:430302:76

№ п/п	Наименование характеристики	Значение характеристики
1	2	3
1	Вид объекта недвижимости	Здание
2	Ранее присвоенный государственный учетный номер здания, сооружения, объекта незавершенного строительства (кадастровый, инвентарный или условный номер)	Инвентарный номер 4616
3	Кадастровый номер земельного участка (земельных участков), в границах которого (которых) расположено здание, сооружение, объект незавершенного строительства	43:35:430302:28
4	Номер кадастрового квартала (кадастровых кварталов), в пределах которого (которых) расположено здание, сооружение, объекта незавершенного строительства	43:35:430302
5	Адрес здания, сооружения, объекта незавершенного строительства	Российская Федерация, Кировская обл., Уржумский м.р-н, Уржумское с.п., д. Петряево, ул. Новая, д. 1
	Местоположение здания, сооружения, объекта незавершенного строительства	—
	Дополнительные сведения о местоположении	—
6	Иные сведения	—

1. Сведения о характерных точках контура										
вид объекта недвижимости (здание, сооружение, объект незавершенного строительства)										
кадастровый номер (обозначение) 43:35:430302:77										
Зона № 2										
Номер контура	Номера харак-терных точек контура	Существующие			Уточненные			Метод определения координат	Средняя квадратическая погрешность определения координат характерной точки (Mt), м	Формулы, примененные для расчета средней квадратической погрешности определения координат характерной точки (Mt), м
		координаты, м		R, м	координаты, м		R, м			
		X	Y		X	Y				
1	2	3	4	5	6	7	8	9	10	11
—	н5080О	—	—	—	417 933,84	2 215 587,03	—	Метод спутниковых геодезических измерений (определений)	0,07	$\sqrt{(m0^2 + m1^2)} = \sqrt{(0,05^2 + 0,05^2)} = 0,07$
	н5081О	—	—	—	417 945,38	2 215 579,89	—			
	н5082О	—	—	—	417 945,44	2 215 580,00	—			
	н5083О	—	—	—	417 949,16	2 215 577,70	—			
	н5084О	—	—	—	417 955,58	2 215 588,07	—			
	н5085О	—	—	—	417 951,54	2 215 590,56	—			
	н5086О	—	—	—	417 951,31	2 215 590,18	—			
	н5087О	—	—	—	417 940,41	2 215 596,93	—			

1	2	3	4	5	6	7	8	9	10	11
—	н5088О	—	—	—	417 940,73	2 215 597,45	—	Метод спутниковых геодезических измерений (определений)	0,07	$\sqrt{(m_0^2 + m_1^2)} = \sqrt{(0,05^2 + 0,05^2)} = 0,07$
	н5089О	—	—	—	417 936,74	2 215 599,91	—			
	н5090О	—	—	—	417 932,00	2 215 592,26	—			
	н5091О	—	—	—	417 935,67	2 215 589,99	—			
	н5080О	—	—	—	417 933,84	2 215 587,03	—			

2. Характеристики здания, сооружения, объекта незавершенного строительства с кадастровым номером (обозначением) 43:35:430302:77

№ п/п	Наименование характеристики	Значение характеристики
1	2	3
1	Вид объекта недвижимости	Здание
2	Ранее присвоенный государственный учетный номер здания, сооружения, объекта незавершенного строительства (кадастровый, инвентарный или условный номер)	Инвентарный номер 4623
3	Кадастровый номер земельного участка (земельных участков), в границах которого (которых) расположено здание, сооружение, объект незавершенного строительства	43:35:430302:51
4	Номер кадастрового квартала (кадастровых кварталов), в пределах которого (которых) расположено здание, сооружение, объекта незавершенного строительства	43:35:430302
5	Адрес здания, сооружения, объекта незавершенного строительства	Российская Федерация, Кировская обл., Уржумский м.р-н, Уржумское с.п., д. Петряево, ул. Новая, д. 5
	Местоположение здания, сооружения, объекта незавершенного строительства	—
	Дополнительные сведения о местоположении	—
6	Иные сведения	—

1. Сведения о характерных точках контура

вид объекта недвижимости (здание, сооружение, объект незавершенного строительства)
--

кадастровый номер (обозначение)	43:35:430302:74
---------------------------------	-----------------

Зона №	2
--------	---

Номер контура	Номера харак- терных точек контура	Существующие			Уточненные			Метод определения координат	Средняя квадратическая погрешность определения координат характерной точки (Mt), м	Формулы, примененные для расчета средней квадратической погрешности определения координат характерной точки (Mt), м
		координаты, м		R, м	координаты, м		R, м			
		X	Y		X	Y				
1	2	3	4	5	6	7	8	9	10	11

43:35:430302:74(1)

43:35:43 0302:74 (1)	н7О	—	—	—	418 082,42	2 215 495,09	—	Метод спутниковых геодезических измерений (определений)	0,07	$\sqrt{(m0^2 + m1^2)} = \sqrt{(0,05^2 + 0,05^2)} = 0,07$
	н2О	—	—	—	418 087,61	2 215 491,79	—			
	н3О	—	—	—	418 090,95	2 215 497,05	—			
	н4О	—	—	—	418 094,42	2 215 494,84	—			
	н5О	—	—	—	418 097,08	2 215 499,02	—			
	н10О	—	—	—	418 088,41	2 215 504,53	—			
	н7О	—	—	—	418 082,42	2 215 495,09	—			

43:35:430302:74(2)

1	2	3	4	5	6	7	8	9	10	11
43:35:43 0302:74 (2)	н7О	—	—	—	418 082,42	2 215 495,09	—	Метод спутниковых геодезических измерений (определений)	0,07	$\sqrt{(m0^2 + m1^2)} = \sqrt{(0,05^2 + 0,05^2)} = 0,07$
	н8О	—	—	—	418 087,45	2 215 491,89	—			
	н9О	—	—	—	418 093,45	2 215 501,33	—			
	н10О	—	—	—	418 088,41	2 215 504,53	—			
	н7О	—	—	—	418 082,42	2 215 495,09	—			

2. Характеристики здания, сооружения, объекта незавершенного строительства с кадастровым номером (обозначением) 43:35:430302:74

№ п/п	Наименование характеристики	Значение характеристики
1	2	3
1	Вид объекта недвижимости	Здание
2	Ранее присвоенный государственный учетный номер здания, сооружения, объекта незавершенного строительства (кадастровый, инвентарный или условный номер)	Инвентарный номер 5396, Кадастровый номер 43:35:430302:0054:5396/19/А
3	Кадастровый номер земельного участка (земельных участков), в границах которого (которых) расположено здание, сооружение, объект незавершенного строительства	43:35:430302:54
4	Номер кадастрового квартала (кадастровых кварталов), в пределах которого (которых) расположено здание, сооружение, объекта незавершенного строительства	43:35:430302
5	Адрес здания, сооружения, объекта незавершенного строительства	Российская Федерация, Кировская обл., Уржумский м.р-н, Уржумское с.п., д. Петряево, ул. Новая, д. 15
	Местоположение здания, сооружения, объекта незавершенного строительства	—
	Дополнительные сведения о местоположении	—
6	Иные сведения	—

1. Сведения о характерных точках контура										
вид объекта недвижимости (здание, сооружение, объект незавершенного строительства)										
кадастровый номер (обозначение) 43:35:430302:73										
Зона № 2										
Номер контура	Номера харак-терных точек контура	Существующие			Уточненные			Метод определения координат	Средняя квадратическая погрешность определения координат характерной точки (Mt), м	Формулы, примененные для расчета средней квадратической погрешности определения координат характерной точки (Mt), м
		координаты, м		R, м	координаты, м		R, м			
		X	Y		X	Y				
1	2	3	4	5	6	7	8	9	10	11
—	н5056О	—	—	—	417 899,54	2 215 608,13	—	Метод спутниковых геодезических измерений (определений)	0,07	$\sqrt{(m0^2 + m1^2)} = \sqrt{(0,05^2 + 0,05^2)} = 0,07$
	н5057О	—	—	—	417 911,12	2 215 601,01	—			
	н5056О	—	—	—	417 912,88	2 215 603,87	—			
	н5057О	—	—	—	417 916,77	2 215 601,48	—			
	н5058О	—	—	—	417 921,43	2 215 609,04	—			
	н5059О	—	—	—	417 920,08	2 215 609,87	—			
	н5060О	—	—	—	417 920,13	2 215 609,94	—			
	н5061О	—	—	—	417 917,43	2 215 611,60	—			

1	2	3	4	5	6	7	8	9	10	11
—	н5062О	—	—	—	417 917,11	2 215 611,09	—	Метод спутниковых геодезических измерений (определений)	0,07	$\sqrt{(m0^2 + m1^2)} = \sqrt{(0,05^2 + 0,05^2)} = 0,07$
	н5063О	—	—	—	417 905,80	2 215 618,05	—			
	н5064О	—	—	—	417 905,99	2 215 618,36	—			
	н5065О	—	—	—	417 903,29	2 215 620,02	—			
	н5066О	—	—	—	417 898,56	2 215 612,34	—			
	н5067О	—	—	—	417 901,14	2 215 610,75	—			
	н5056О	—	—	—	417 899,54	2 215 608,13	—			

2. Характеристики здания, сооружения, объекта незавершенного строительства с кадастровым номером (обозначением) 43:35:430302:73

№ п/п	Наименование характеристики	Значение характеристики
1	2	3
1	Вид объекта недвижимости	Здание
2	Ранее присвоенный государственный учетный номер здания, сооружения, объекта незавершенного строительства (кадастровый, инвентарный или условный номер)	Инвентарный номер 7131
3	Кадастровый номер земельного участка (земельных участков), в границах которого (которых) расположено здание, сооружение, объект незавершенного строительства	43:35:430302:50
4	Номер кадастрового квартала (кадастровых кварталов), в пределах которого (которых) расположено здание, сооружение, объекта незавершенного строительства	43:35:430302

1	2	3
5	Адрес здания, сооружения, объекта незавершенного строительства	Российская Федерация, Кировская обл., Уржумский м.р-н, Уржумское с.п., д. Петряево, ул. Новая, д. 3
	Местоположение здания, сооружения, объекта незавершенного строительства	—
	Дополнительные сведения о местоположении	—
6	Иные сведения	—

1. Сведения о характерных точках контура										
вид объекта недвижимости (здание, сооружение, объект незавершенного строительства)										
кадастровый номер (обозначение) 43:35:430302:75										
Зона № 2										
Номер контура	Номера характерных точек контура	Существующие			Уточненные			Метод определения координат	Средняя квадратическая погрешность определения координат характерной точки (Mt), м	Формулы, примененные для расчета средней квадратической погрешности определения координат характерной точки (Mt), м
		координаты, м		R, м	координаты, м		R, м			
		X	Y		X	Y				
1	2	3	4	5	6	7	8	9	10	11

43:35:430302:75(1)										
43:35:430302:75(1)	н5106О	—	—	—	417 963,85	2 215 568,37	—	Метод спутниковых геодезических измерений (определений)	0,07	$\sqrt{(m0^2 + m1^2)} = \sqrt{(0,05^2 + 0,05^2)} = 0,07$
	н5107О	—	—	—	417 983,31	2 215 556,43	—			
	н5108О	—	—	—	417 989,49	2 215 566,51	—			
	н5109О	—	—	—	417 984,87	2 215 569,34	—			
	н5110О	—	—	—	417 986,15	2 215 571,43	—			

1	2	3	4	5	6	7	8	9	10	11
43:35:43 0302:75 (1)	н5111О	—	—	—	417 984,61	2 215 572,37	—	Метод спутниковых геодезических измерений (определений)	0,07	$\sqrt{(m0^2 + m1^2)} = \sqrt{(0,05^2 + 0,05^2)} = 0,07$
	н5112О	—	—	—	417 983,33	2 215 570,29	—			
	н5106О	—	—	—	417 973,82	2 215 576,12	—			
	н5107О	—	—	—	417 974,08	2 215 576,55	—			
	н5108О	—	—	—	417 970,29	2 215 578,87	—			
	н5106О	—	—	—	417 963,85	2 215 568,37	—			

43:35:430302:75(2)

43:35:43 0302:75 (2)	н5113О	—	—	—	417 979,64	2 215 558,68	—	Метод спутниковых геодезических измерений (определений)	0,07	$\sqrt{(m0^2 + m1^2)} = \sqrt{(0,05^2 + 0,05^2)} = 0,07$
	н5114О	—	—	—	417 985,82	2 215 568,76	—			
	н5115О	—	—	—	417 979,73	2 215 572,50	—			
	н5113О	—	—	—	417 973,55	2 215 562,42	—			
	н5113О	—	—	—	417 979,64	2 215 558,68	—			

2. Характеристики здания, сооружения, объекта незавершенного строительства с кадастровым номером (обозначением) 43:35:430302:75

№ п/п	Наименование характеристики	Значение характеристики
-------	-----------------------------	-------------------------

1	2	3
1	Вид объекта недвижимости	Здание
2	Ранее присвоенный государственный учетный номер здания, сооружения, объекта незавершенного строительства (кадастровый, инвентарный или условный номер)	Инвентарный номер 4618
3	Кадастровый номер земельного участка (земельных участков), в границах которого (которых) расположено здание, сооружение, объект незавершенного строительства	43:35:430302:52, 43:35:430302:57
4	Номер кадастрового квартала (кадастровых кварталов), в пределах которого (которых) расположено здание, сооружение, объекта незавершенного строительства	43:35:430302
5	Адрес здания, сооружения, объекта незавершенного строительства	Российская Федерация, Кировская обл., Уржумский м.р-н, Уржумское с.п., д. Петряево, ул. Новая, д. 7
	Местоположение здания, сооружения, объекта незавершенного строительства	—
	Дополнительные сведения о местоположении	—
6	Иные сведения	—

1. Сведения о характерных точках контура

вид объекта недвижимости (здание, сооружение, объект незавершенного строительства) _____

кадастровый номер (обозначение) 43:35:430302:72

Зона №		2								
Номер контура	Номера характерных точек контура	Существующие			Уточненные			Метод определения координат	Средняя квадратическая погрешность определения координат характерной точки (Mt), м	Формулы, примененные для расчета средней квадратической погрешности определения координат характерной точки (Mt), м
		координаты, м		R, м	координаты, м		R, м			
		X	Y		X	Y				
1	2	3	4	5	6	7	8	9	10	11
—	н5048О	—	—	—	418 113,23	2 215 476,18	—	Метод спутниковых геодезических измерений (определений)	0,07	$\sqrt{(m_0^2 + m_1^2)} = \sqrt{(0,05^2 + 0,05^2)} = 0,07$
	н5049О	—	—	—	418 116,15	2 215 480,91	—			

1	2	3	4	5	6	7	8	9	10	11
—	н5050О	—	—	—	418 116,19	2 215 480,88	—	Метод спутниковых геодезических измерений (определений)	0,07	$\sqrt{(m0^2 + m1^2)} = \sqrt{(0,05^2 + 0,05^2)} = 0,07$
	н5051О	—	—	—	418 118,46	2 215 484,57	—			
	н5052О	—	—	—	418 111,91	2 215 488,62	—			
	н5053О	—	—	—	418 109,64	2 215 484,93	—			
	н5054О	—	—	—	418 109,67	2 215 484,91	—			
	н5055О	—	—	—	418 106,75	2 215 480,18	—			
	н5048О	—	—	—	418 113,23	2 215 476,18	—			

2. Характеристики здания, сооружения, объекта незавершенного строительства с кадастровым номером (обозначением) 43:35:430302:72

№ п/п	Наименование характеристики	Значение характеристики
1	2	3
1	Вид объекта недвижимости	Здание
2	Ранее присвоенный государственный учетный номер здания, сооружения, объекта незавершенного строительства (кадастровый, инвентарный или условный номер)	Инвентарный номер 8116, Инвентарный номер 8116/19, Кадастровый номер 43:35:430302:42:8116/19/A,A1
3	Кадастровый номер земельного участка (земельных участков), в границах которого (которых) расположено здание, сооружение, объект незавершенного строительства	43:35:430302:42
4	Номер кадастрового квартала (кадастровых кварталов), в пределах которого (которых) расположено здание, сооружение, объекта незавершенного строительства	43:35:430302

1	2	3
5	Адрес здания, сооружения, объекта незавершенного строительства	Российская Федерация, Кировская обл., Уржумский м.р-н, Уржумское с.п., д. Петряево, ул. Новая, д. 17
	Местоположение здания, сооружения, объекта незавершенного строительства	—
	Дополнительные сведения о местоположении	—
6	Иные сведения	—

1. Сведения о характерных точках контура		
вид объекта недвижимости (здание, сооружение, объект незавершенного строительства)		
кадастровый номер (обозначение) 43:35:430302:89		
Зона № 2		

Номер контура	Номера характерных точек контура	Существующие			Уточненные			Метод определения координат	Средняя квадратическая погрешность определения координат характерной точки (Mt), м	Формулы, примененные для расчета средней квадратической погрешности определения координат характерной точки (Mt), м
		координаты, м		R, м	координаты, м		R, м			
		X	Y		X	Y				
1	2	3	4	5	6	7	8	9	10	11
—	н5116О	—	—	—	418 164,43	2 215 444,13	—	Метод спутниковых геодезических измерений (определений)	0,07	$\sqrt{(m0^2 + m1^2)} = \sqrt{(0,05^2 + 0,05^2)} = 0,07$
	н5117О	—	—	—	418 169,65	2 215 452,35	—			
	н5118О	—	—	—	418 169,78	2 215 452,27	—			
	н5119О	—	—	—	418 172,08	2 215 455,91	—			
	н5120О	—	—	—	418 165,63	2 215 459,99	—			

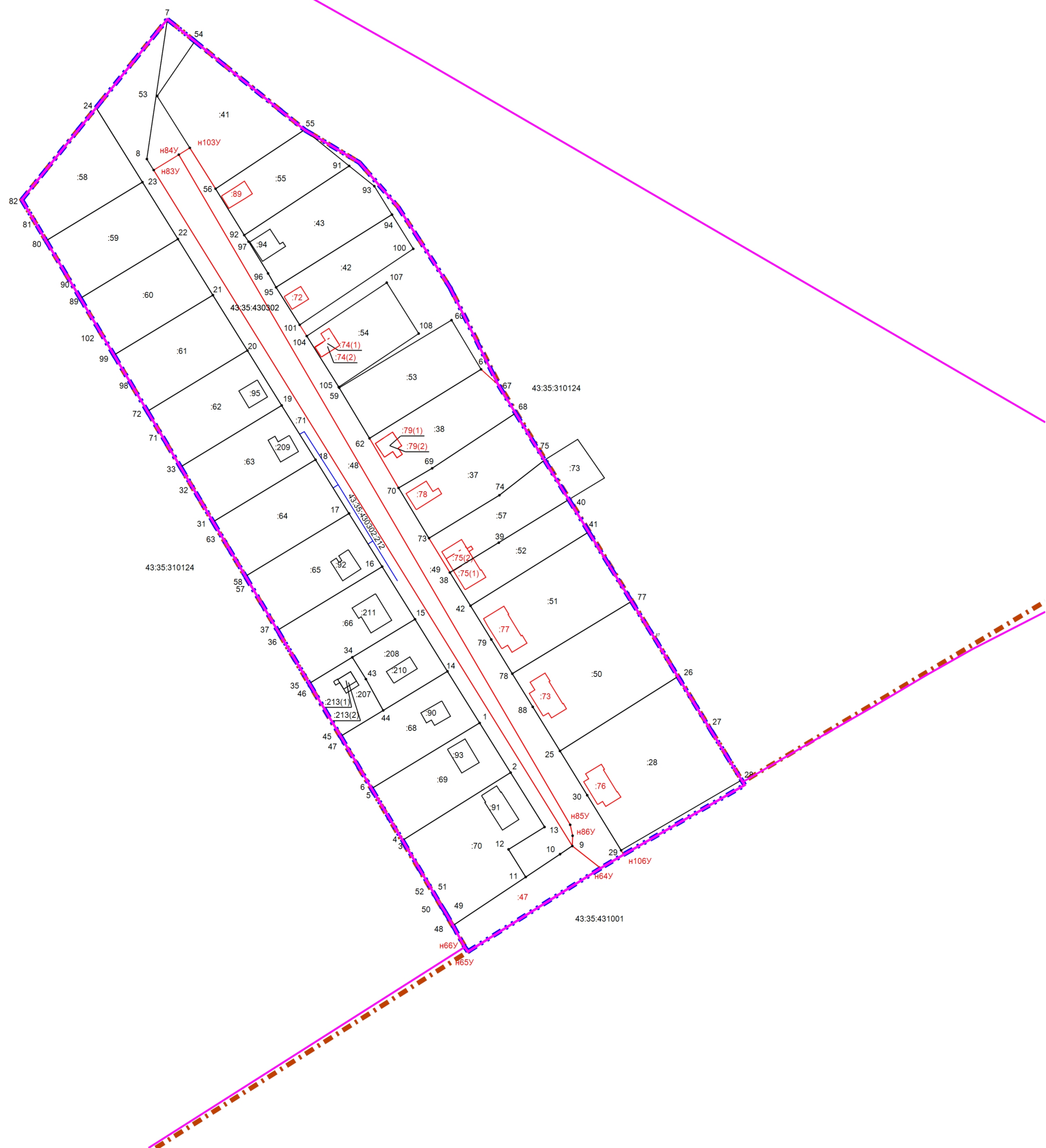
1	2	3	4	5	6	7	8	9	10	11
—	н5121О	—	—	—	418 163,33	2 215 456,35	—	Метод спутниковых геодезических измерений (определений)	0,07	$\sqrt{(m0^2 + m1^2)} = \sqrt{(0,05^2 + 0,05^2)} = 0,07$
	н5122О	—	—	—	418 163,45	2 215 456,27	—			
	н5123О	—	—	—	418 158,25	2 215 448,03	—			
	н5116О	—	—	—	418 164,43	2 215 444,13	—			

2. Характеристики здания, сооружения, объекта незавершенного строительства с кадастровым номером (обозначением) 43:35:430302:89

№ п/п	Наименование характеристики	Значение характеристики
1	2	3
1	Вид объекта недвижимости	Здание
2	Ранее присвоенный государственный учетный номер здания, сооружения, объекта незавершенного строительства (кадастровый, инвентарный или условный номер)	Инвентарный номер 8389, Кадастровый номер 43:35:430302:55:8389/19/A,A1
3	Кадастровый номер земельного участка (земельных участков), в границах которого (которых) расположено здание, сооружение, объект незавершенного строительства	43:35:430302:55
4	Номер кадастрового квартала (кадастровых кварталов), в пределах которого (которых) расположено здание, сооружение, объекта незавершенного строительства	43:35:430302
5	Адрес здания, сооружения, объекта незавершенного строительства	Российская Федерация, Кировская обл., Уржумский м.р-н, Уржумское с.п., д. Петряево, ул. Новая, д. 21
	Местоположение здания, сооружения, объекта незавершенного строительства	—
	Дополнительные сведения о местоположении	—
6	Иные сведения	—

Сведения о зданиях, сооружениях, объектах незавершенного строительства, необходимые для исправления реестровых ошибок в сведениях об описании их местоположения										
1. Сведения о характерных точках контура здания, сооружения, объекта незавершенного строительства										
с кадастровым номером _____										
Зона № _____										
Номер контура	Номера харак- терных точек контура	Существующие			Уточненные			Метод определения координат	Средняя квадратическая погрешность определения координат характерной точки (Mt), м	Формулы, примененные для расчета средней квадратической погрешности определения координат характерной точки (Mt), м
		координаты, м		R, м	координаты, м		R, м			
		X	Y		X	Y				
1	2	3	4	5	6	7	8	9	10	11
2. Иные сведения о здании, сооружении, объекте незавершенного строительства с кадастровым номером _____										
1.										

Схема границ земельных участков

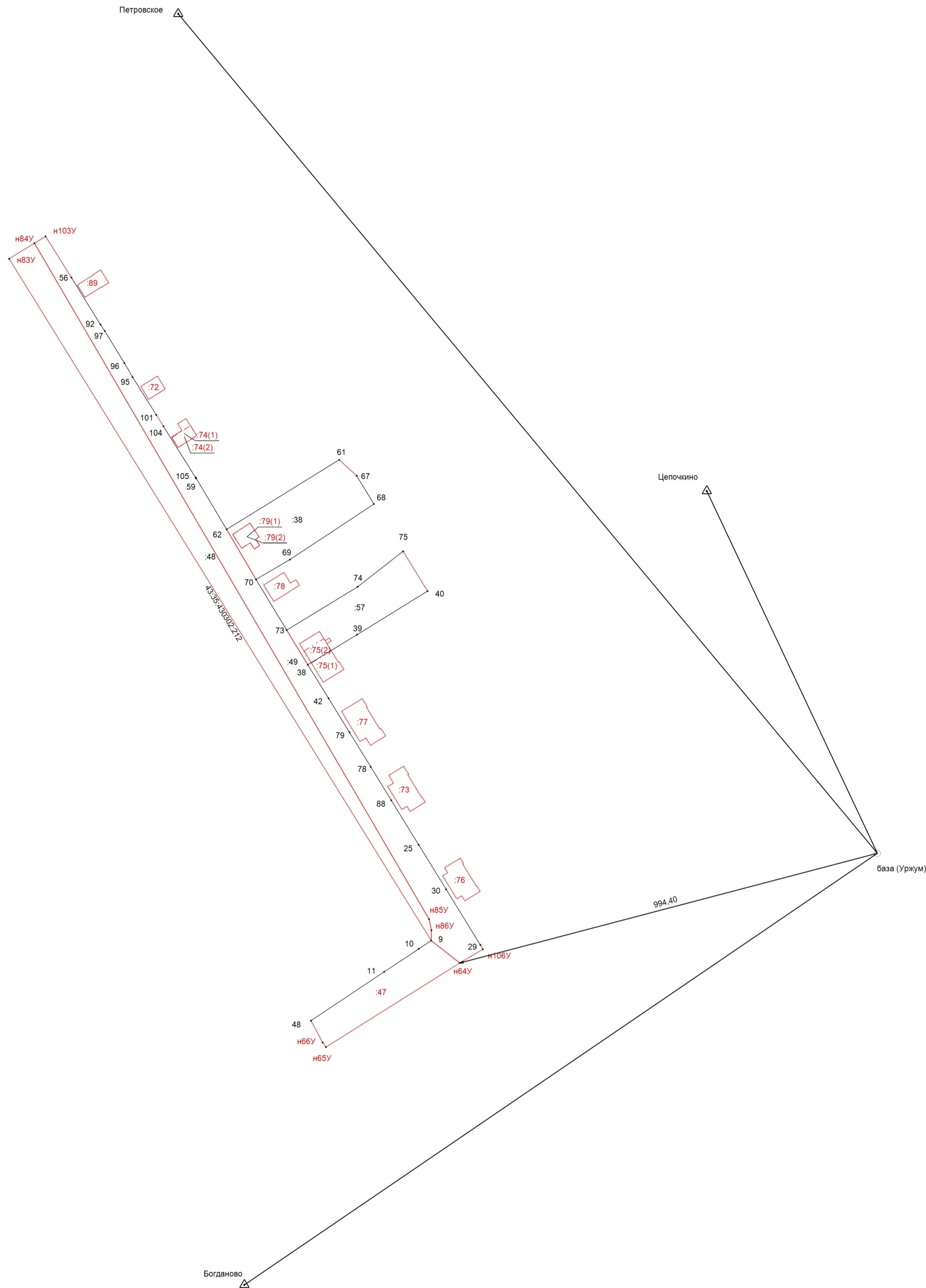


Масштаб 1:2 500











Условные обозначения:

- Граница кадастрового квартала
- Граница земельного участка
- Граница земельного участка, установленная при проведении кадастровых работ
- 43:39:350108** - Номер кадастрового квартала
- :0031** - Обозначение земельных участков (существующих)
- :13** - Обозначение земельных участков (уточняемых)
- Характерная точка границы земельного участка, полученная при проведении кадастровых работ, сведения о которой позволяют однозначно определить ее положение на местности и ее обозначение
- Характерная точка границы объекта капитального строительства, полученная при проведении кадастровых работ, сведения о которой позволяют однозначно определить ее положение на местности и ее обозначение
- Ж-2** - Вид территориальной зоны
- Граница населенного пункта
- граница муниципального образования

Схема геодезических построений



Условные обозначения:

-  - Точка съёмочного обоснования
-  - Пункт государственной геодезической сети
-  - Направления геодезических построений при создании съёмочного обоснования
-  - Направления геодезических построений при определении координат характерных точек границ земельного участка (данное условное обозначение относится ко всем точкам с префиксом "н" и уточняемым точкам)
-  - Граница земельного участка
-  - Граница земельного участка, установленная при проведении кадастровых работ
-  - Обозначение земельных участков (существующих)
-  - Обозначение земельных участков (уточняемых)
-  - Характерная точка границы земельного участка, полученная при проведении кадастровых работ, сведения о которой позволяют однозначно определить ее положение на местности и ее обозначение
-  - Характерная точка границы объекта капитального строительства, полученная при проведении кадастровых работ, сведения о которой позволяют однозначно определить ее положение на местности и ее обозначение