

## КАРТА-ПЛАН ТЕРРИТОРИИ

43:35:510401

(номер кадастрового квартала (номера смежных кадастровых кварталов), являющегося (являющихся) территорией, на которой выполняются комплексные кадастровые работы)

Дата подготовки карты-плана территории 11 августа 2023 г.

### Пояснительная записка

#### 1. Сведения о заказчике

*Муниципальное казенное учреждение Администрация Уржумского района муниципального Кировской области (ОГРН: 1024301163534, ИНН: 4334001427)*

(полное наименование органа местного самоуправления муниципального района или городского округа, органа исполнительной власти города федерального значения Москвы, Санкт-Петербурга или Севастополя, основной государственный регистрационный номер, идентификационный номер налогоплательщика)

—

(сведения об утверждении карты-плана территории)

#### 2. Сведения о кадастровом инженере

Фамилия, имя, отчество (при наличии отчества): Чемоданова Катерина Сергеевна

Страховой номер индивидуального лицевого счета: 14002745202

Контактный телефон: раб.: +7 (8332) 25-16-41 доб.: 237

Адрес электронной почты и почтовый адрес, по которым осуществляется связь с кадастровым инженером: e.belkina@oozemlemer.ru

610002, Кировская область г. Киров, ул. Водопроводная, 43

Наименование саморегулируемой организации кадастровых инженеров (СРО), членом которой является кадастровый инженер:

СРО АКИ "Поволжье"

Номер регистрации в государственном реестре лиц, осуществляющих кадастровую деятельность: 4 047

Сокращенное наименование юридического лица, если кадастровый инженер является работником юридического лица:

ООО "Землемер"

#### 3. Основания выполнения комплексных кадастровых работ

№ 32392, от 15 июня 2023 г.

(наименование и реквизиты государственного или муниципального контракта на выполнение комплексных кадастровых работ)

#### 4. Перечень документов, использованных при подготовке карты-плана территории

№ п/п	Наименование документа	Реквизиты документа
1	2	3
1	Свидетельство на право собственности на землю ЗУ 43:35:510401:2	серия РФПШ КВО-34-20, № 190177, от 11 мая 1995 г., выдан (составлен) Управление Росреестра по Кировской области

1	2	3
2	Кадастровый план территории	№ ****_***/****_*****, от 17 мая 2023 г.
3	Выписка из каталогов координат геодезических пунктов МСК-43 в местной системе координат система высот Балтийская 1977 года	№ 1816/230, 231, 232, от 10 февраля 2021 г., выдан (составлен) ФГБУ "Центр геодезии, картографии и ИПД"
4	ортофотоплан планшет	№ 9867, от 1 января 2001 г.
5	сведения о геодезической основе	№ б/н, от 22 июня 2023 г.
6	технический отчет по инвентаризации земель в кадастровом квартале Кабановщина Цепочкинской сельской администрации Уржумского района Кировской области	№ 619, от 1 января 1996 г.
7	Правила землепользования и застройки Уржумского сельского поселения Кировской области	№ 54, от 31 мая 2021 г., <a href="https://www.vurzhume.ru/documents/pravila-zemlepolzovaniya-i-zastroyki-urzhumskogo-selskogo-poseleniya-.html">https://www.vurzhume.ru/documents/pravila-zemlepolzovaniya-i-zastroyki-urzhumskogo-selskogo-poseleniya-.html</a>
8	Свидетельство на право собственности на землю ЗУ 43:35:510401:12	№ 503, от 28 декабря 1992 г., выдан (составлен) Управление Росреестра по Кировской области
9	Свидетельство на право собственности на землю ЗУ 43:35:510401:28	№ б/н, от 19 мая 1993 г., выдан (составлен) Управление Росреестра по Кировской области
10	Свидетельство на право собственности на землю ЗУ 43:35:510401:67	серия КВО-34-20, № 545641, от 17 июля 1997 г., выдан (составлен) Управление Росреестра по Кировской области
11	Свидетельство на право собственности на землю ЗУ 43:35:510401:81	№ 473, от 10 ноября 1994 г., выдан (составлен) Управление Росреестра по Кировской области
12	Свидетельство на право собственности на землю ЗУ 43:35:510401:117	серия КВО-34-20, № 545851, от 21 мая 1998 г., выдан (составлен) Управление Росреестра по Кировской области
13	Свидетельство на право собственности на землю ЗУ 43:35:510401:118	серия РФВ КВО-34-20, № 545851, от 21 мая 1998 г., выдан (составлен) Управление Росреестра по Кировской области
14	Свидетельство на право собственности на землю ЗУ 43:35:510401:92	№ б/н, от 11 декабря 1992 г., выдан (составлен) Управление Росреестра по Кировской области

**5. Сведения о геодезической основе, использованной при подготовке карты-плана территории**

Система координат МСК 43

№ п/п	Название пункта и тип знака геодезической сети	Класс геодезической сети	Координаты, м		Сведения о состоянии на 22 июня 2023 г.		
			Х	У	наружного знака пункта	центра знака	марки
1	2	3	4	5	6	7	8
1	Цепочкино, сигнал	2	426 165,71	2 221 316,83	Утрачен	Сохранился	Сохранился
2	Мальцево, сигнал		389 060,69	2 219 970,77			
3	Марамзино, сигнал		443 885,24	2 192 641,27			

**6. Сведения о средствах измерений**

№ п/п	Наименование прибора (инструмента, аппаратуры)	Сведения об утверждении типа измерений	Реквизиты свидетельства о поверке прибора (инструмента, аппаратуры)
1	2	3	4
1	Аппаратура геодезическая спутниковая типа PrinCe i30	Номер: в Госреестре 81389-21. Срок действия: 29.03.2026	№С-АЦМ/01-02-2023/219385798 от 01.02.2023г. выдано ООО "АВТОПРОГРЕСС-М" действует до 31.01.2024г.
2	Аппаратура геодезическая спутниковая типа PrinCeP5U	Номер: в Госреестре 79538-20. Срок действия: 06.11.2025	С-АЦМ/18-11-2022/202404533 от 18.11.2022г. ООО "АВТОПРОГРЕСС-М" действительно до 17.11.2023г.
3	Дальномер лазерный Leica DISTO D2	Номер: 38321-16. Срок действия: 28.07.2026	№С-АЦМ/10-02-2023/222032828 от 10.02.2023 выдано ООО "АВТОПРОГРЕСС-М" действует до 09.02.2024г.

**7. Пояснения к разделам карты-плана территории**

## пояснительная записка

Муниципальное казенное учреждение Администрация Уржумского муниципального района Кировской области и общество с ограниченной ответственностью «Землемер» заключили договор от 15.06.2023 №32392 на проведение комплексных кадастровых работ в отношении кадастровых кварталов на территории Уржумского района Кировской области 43:35:510401.

Специалистами ООО "Землемер" была проведена горизонтальная съемка местности в границах кадастрового квартала 43:35:510401, с применением геодезической аппаратуры (см.раздел "Инструменты" данного карта-плана территории). В ходе проведения комплексных кадастровых работ:

- 47 земельных участков путем уточнения местоположения границ и площади;
- 15 объектов капитального строительства путем уточнения местоположения;
- 1 объект капитального строительства путем исправления реестровой ошибки.

Согласно Правилам землепользования и застройки Уржумского сельского поселения Кировской области, утвержденным постановлением администрации Уржумского сельского поселения от 31.05.2021 № 54, в границах кадастрового квартала установлены следующие территориальные зоны:

Ж.1 - зона малоэтажной и среднеэтажной жилой застройки;

Согласно ч.1,2,3, п.3, ст.42.8 Федерального закона от 24.07.2007 №221-ФЗ «О кадастровой деятельности» при уточнении местоположения границ земельного участка его площадь увеличивается не более чем на установленные предельные минимальные размеры земельных участков; уменьшается не более чем на десять процентов от площади, сведения о которых содержатся в ЕГРН (при получении значения площади земельного участка, которое меньше значения площади земельного участка, сведения о которой содержатся в ЕГРН подтверждаются путем получения письменного согласия правообладателя такого земельного участка).

Уточнение местоположения границ ранее учтенных земельных участков подготовлено на основании:

- технический отчет по инвентаризации земель в кадастровом квартале Кабановщина Цепочкинской сельской администрации Уржумского района Кировской области №619 от 1996 г., предоставленного Управлением Росреестра по Кировской области;
- планшеты ортофотоплана (планшет 9867, 9868) по состоянию на 2001 г. с изменениями на 2009 г.;
- Свидетельство на право собственности на землю ЗУ 43:35:510401:2 РФШ КВО-34-20 №190177 (в документе отсутствует графическое отображение местоположения границ, следовательно, определение границ проведено по фактическому закреплению на местности объектами искусственного происхождения – ограждениями, строениями; данная граница существует на местности давно, облагожена);

- Свидетельство на право собственности на землю ЗУ 43:35:510401:12 №503 от 28.12.1992 (конфигурация частично не соответствует документу, подтверждающему прохождение границ на местности более 15 лет, определение границ проведено по фактическому закреплению на местности объектами искусственного

- происхождения – деревянным забором и металлической сеткой, нежилыми строениями; данная граница существует на местности давно, облагорожена);
- Свидетельство на право собственности на землю ЗУ 43:35:510401:28 №б/н от 19.05.1993 (конфигурация частично не соответствует документу, подтверждающему прохождение границ на местности более 15 лет, определение границ проведено по фактическому закреплению на местности объектами искусственного происхождения – деревянным забором и металлической сеткой, нежилыми строениями; данная граница существует на местности давно, облагорожена);
  - Свидетельство на право собственности на землю ЗУ 43:35:510401:67 КВО-34-20 №545641 от 17.07.1997 (в документе отсутствует графическое отображение местоположения границ, следовательно, определение границ проведено по фактическому закреплению на местности объектами искусственного происхождения – ограждениями, строениями; данная граница существует на местности давно, облагорожена);
  - Свидетельство на право собственности на землю ЗУ 43:35:510401:81 №473 от 10.11.1994 (конфигурация частично не соответствует документу, подтверждающему прохождение границ на местности более 15 лет, определение границ проведено по фактическому закреплению на местности объектами искусственного происхождения – деревянным забором и металлической сеткой, нежилыми строениями; данная граница существует на местности давно, облагорожена);
  - Свидетельство на право собственности на землю ЗУ 43:35:510401:117 КВО-34-20 от 21.05.1998 (конфигурация частично не соответствует документу, подтверждающему прохождение границ на местности более 15 лет, определение границ проведено по фактическому закреплению на местности объектами искусственного происхождения – деревянным забором и металлической сеткой, нежилыми строениями; данная граница существует на местности давно, облагорожена);
  - Свидетельство на право собственности на землю ЗУ 43:35:510401:118 РФV КВО-34-20 № 545851 от 21.05.1998 (конфигурация частично не соответствует документу, подтверждающему прохождение границ на местности более 15 лет, определение границ проведено по фактическому закреплению на местности объектами искусственного происхождения – деревянным забором и металлической сеткой, нежилыми строениями; данная граница существует на местности давно, облагорожена);
  - Свидетельство на право собственности на землю ЗУ 43:35:510401:92 №б/н от 11.12.1992 (конфигурация частично не соответствует документу, подтверждающему прохождение границ на местности более 15 лет, определение границ проведено по фактическому закреплению на местности объектами искусственного происхождения – деревянным забором и металлической сеткой, нежилыми строениями; данная граница существует на местности давно, облагорожена);

Доступ к земельным участкам 43:35:510401:78, 43:35:510401:79, 43:35:510401:80, 43:35:510401:81 обеспечен через ЗУ 43:35:510401:115 и территории общего пользования кадастрового квартала 43:35:510401.

Доступ к земельным участкам 43:35:510401:82, 43:35:510401:83, 43:35:510401:84, 43:35:510401:85 обеспечен через ЗУ 43:35:510401:116 и территории общего пользования кадастрового квартала 43:35:510401.

Доступ к земельным участкам 43:35:510401:70, 43:35:510401:71, 43:35:510401:128, 43:35:510401:131, обеспечен через ЗУ 43:35:510401:199 и территории общего пользования кадастрового квартала 43:35:510401.

Доступ к земельному участку 43:35:510401:69 обеспечен через территории общего пользования кадастрового квартала 43:35:310137.

Уточнение местоположения площади и границы земельных участков К№43:35:510401:14, К№43:35:510401:17, К№43:35:510401:20, 43:35:510401:37, 43:35:510401:46, 43:35:510401:47, 43:35:510401:53, 43:35:510401:58, 43:35:510401:60, 43:35:510401:67, 43:35:510401:78, 43:35:510401:79, 43:35:510401:80, 43:35:510401:81, 43:35:510401:82, 43:35:510401:83, 43:35:510401:84, 43:35:510401:85, 43:35:510401:86, 43:35:510401:93, 43:35:510401:100, 43:35:510401:101, 43:35:510401:102, 43:35:510401:103, 43:35:510401:108, 43:35:510401:110, 43:35:510401:111, 43:35:510401:112, 43:35:510401:115, 43:35:510401:116 проведено на основании технического отчета по результатам инвентаризации земель в кадастровом квартале Кабановщина Цепочкинской сельской администрации Уржумского района Кировской области. Конфигурация земельных участков в действительности незначительно отличается от конфигурации земельного участка, указанной в Техническом отчете. Изменения в конфигурации обусловлены прохождением границ с учетом природных объектов и объектов искусственного происхождения, существующих более 15 лет. Местоположение границ земельных участков установлено по их фактическому месторасположению на основании природных объектов и объектов искусственного происхождения, существующему более 15 лет - границы закреплены забором, нежилыми строениями. Согласительной комиссией утверждена конфигурация и расположение данных земельных участков.

Координаты характерных точек границ земельных участков 43:35:510401:64, 43:35:510401:68, 43:35:510401:69, 43:35:510401:70, 43:35:510401:71 ранее были



установлены в условной системе координат пгт Ленинское, отличной от принятой в настоящее время для ведения ЕГРН на территории Кировского кадастрового округа, местной системы координат МСК-43. Соответственно, такие границы земельного участка считаются не соответствующими требованиям, установленным положениями Закона № 218, и в отношении такого земельного участка выполнялись кадастровые работы по уточнению местоположения границ и включены в раздел «Сведения об уточняемых земельных участках» данного карта плана территории. Согласно письму Филиала ФГБУ "ФКП Росреестра" по Кировской области от 07.08.2019 г. - в настоящее время сведения о земельных участках, координаты характерных точек границ которых ранее были определены в системах координат, отличных от МСК-43, не имеющих параметров перехода в МСК-43 (условные системы координат) считаются не соответствующими установленным требованиям, и в отношении таких земельных участков возможно проведение кадастровых работ по уточнению местоположения их границ в МСК-43. В связи с вышесказанным проведено уточнение координатного описания характерных точек границ земельных участков 43:35:510401:64, 43:35:510401:68, 43:35:510401:69, 43:35:510401:70, 43:35:510401:71 из местной системы координат в систему координат МСК-43 без изменения границ и площади земельного участка. В представленный КПП включен раздел "Сведения об уточняемых земельных участках" на указанные земельные участки, содержащие сведения о координатах в МСК-43.

Кроме того, при проведении уточнения координатного описания точек границ земельного участка 43:35:510401:14 было выявлено смещение границ зу 43:35:510401:132. Уточнение ЗУ 43:35:510401:14 проводится на основании свидетельства на право собственности на землю КВО-34120090 от 12.01.1992г., которое является общим для ЗУ 43:35:510401:14, 43:35:510401:132, но в связи с тем, что на чертеже границ земель не отражены границы и промеры данных ЗУ, то уточнение ЗУ 43:35:510401:14 будет проведено по фактическим границам, а в отношении 43:35:510401:132 будет проводиться исправление реестровой ошибки, площадь 43:35:510401:132 уменьшается не более, чем на 10 % (в том числе и от первоначальной). Также исправление проводится в связи с тем, что для ЗУ 43:35:510401:14, который находится в собственности Российской Федерации, а также в ПБП у Федеральное государственное бюджетное учреждение "Российский сельскохозяйственный центр", не хватает площади (содержащейся в гкн), а территория необходима для обслуживания жилого дома с кадастровым номером 43:35:510401:155(а именно помещения). На момент раздела земельного участка на 3 не были учтены фактические границы и взаимное расположение объектов капитального строительства и земельных участков, в связи с чем проводится исправление реестровой ошибки.

В рамках выполнения комплексных кадастровых работ в отношении кадастрового квартала 43:35:510401, расположенного: д.Петряево, Уржумского сельского поселения, Уржумского муниципального района Кировской области в рамках муниципального контракта №31509 от 07.02.2023, при проведении геодезической съемке местности специалистами ООО «Землемер», анализе документов выявлено пересечение границы земельного участка К№43:35:510401:58 и 43:35:510401:69 с границами муниципального образования: Кировская область, Уржумский муниципальный район, Уржумское городское поселение (реестровый номер 43:35-7.150).

В дальнейшем будут проводиться работы по исправлению границы муниципального образования для исключения данных пересечений.

Границы уточняемых земельных участков в границах КК №43:35:510401 при проведении кадастровых работ, определялись на местности так же по их фактическому местоположению. Исторически сложившаяся граница существует более 15 лет и закреплена на местности объектами искусственного происхождения - заборами, зданиями, нежилыми строениями и др., что и подтверждается кадастровым планом квартала, содержащийся в технических отчетах, документах о правах на землю и иные документы, содержащие сведения о местоположении границ земельных участков (раздел «Приложение» данного КПП).

Возражений относительно границ уточняемых земельных участков не поступало, согласительной комиссией конфигурации утверждены.

В контуры ОКС с кадастровыми номерами 43:35:510401:121, 43:35:510401:131, 43:35:510401:138 включены только основные строения (Лит. А, А1). Холодные пристрой (сени, веранды) не включены в контур, т.к. имеют некапитальные стены и расположены на разных фундаментах и (или) под разными крышами с основным строением.

В контуры ОКС с кадастровыми номерами 43:35:510401:119, 43:35:510401:120, 43:35:510401:122, 43:35:510401:129, 43:35:510401:132 кроме основного строения (Лит.А) включены холодные пристрой (сени, веранды), т.к. имеют капитальные стены с основным строением и (или) расположены на одном фундаменте и (или) под одной крышей с основным строением.

Контур ОКС с кадастровым номером 43:35:510401:125 состоит из основного строения (Лит. А), сени (Лит. а) не включены, т.к. разобраны.

Контур ОКС с кадастровым номером 43:35:510401:126 состоит из основного строения. Контур очерчен в соответствии с техпаспортом.

Контур ОКС с кадастровым номером 43:35:510401:137 состоит из основного строения . Холодные пристрой не включены, т.к. разрушены.

Контур ОКС с кадастровым номером 43:35:510401:128 состоит из основного строения и холодных пристроев. Контур очерчен в соответствии с техническим

паспортом.

Контур ОКС с кадастровым номером 43:35:510401:136 (ОНС) отчерчен по фактическому местоположению.

Контур ОКС с кадастровым номером 43:35:510401:134 отчерчен по фактическому местоположению.

Сведения об объекте недвижимости с кадастровым номером 43:35:510401:127 не включены в карта-план, т.к. являются дублирующими сведениями об объекте недвижимости с кадастровым номером 43:35:510401:119. МКУ администрации Уржумского муниципального района рекомендовано снять с ГКУ объект недвижимости с кадастровым номером 43:35:510401:127.

В ЕГРН содержатся сведения об объекте недвижимости с кадастровым номером 43:35:510401:133. При определении границ на местности было выявлено фактическое отсутствие данного объекта (разрушен, прекратил свое существование). Собственнику объекта будет рекомендовано обратиться в орган регистрации прав с заявлением о снятии с государственного кадастрового учета и актом обследования.

В ЕГРН содержатся сведения об объекте недвижимости с кадастровым номером 43:35:510401:123. При определении границ на местности было выявлено фактическое отсутствие данного объекта (разрушен, прекратил свое существование). Заказчику работ необходимо обратиться в орган регистрации прав с заявлением о снятии с государственного кадастрового учета и актом осмотра в соответствии с п.8 ст.69.1. ФЗ «О государственной регистрации недвижимости».

Выявленная реестровая ошибка в описании местоположения границ ОКС с кадастровым номером 43:35:510401:139 подлежит исправлению в связи со смещением границ ОКС в результате геодезической съемки. ОКС расположен в границах земельного участка 43:35:510401:70.

Кадастровый инженер Чемоданова Катерина Сергеевна при составлении карта плана осуществила следующие виды работ:

- подготовка и сбор документов, содержащих необходимые для выполнения комплексных кадастровых работ исходные данные;
- уведомление правообладателей объектов недвижимости, являющихся объектами комплексных кадастровых работ, о начале выполнения таких работ;
- определение местоположения границ и площади объектов недвижимости на местности на основе геодезической съемки;
- подготовка карта-плана территории в соответствии с требованиями Минэкономразвития России от 21.11.2016 № 734.

КИ, подготовившим КПП, не выполнялись геодезические работы по определению координат характерных точек границы земельного участка. Сведения о координатах характерных точек, средствах измерений (прибор), геодезической основе (пункты ГГС), использованной при подготовке карта плана территории получены от ООО «Землемер», как от юр. лица, являющегося субъектом геодезической деятельности, выполняющего геодезические работы.

**Сведения об уточняемых земельных участках**

**1. Сведения о характерных точках границы уточняемого земельного участка с кадастровым номером 43:35:510401:93**

Зона № 2

Обозначение характерных точек границ	Существующие координаты, м		Уточненные координаты, м		Метод определения координат	Средняя квадратическая погрешность определения координат характерной точки (Mt), м	Формулы, примененные для расчета средней квадратической погрешности определения координат характерной точки (Mt), м	
	X	Y	X	Y				
1	2	3	4	5	6	7	8	
65	—	—	419 772,55	2 214 877,09	Метод спутниковых геодезических измерений (определений)	0,05	$\sqrt{(m0^2 + m1^2)} = \sqrt{(0,05^2 + 0,05^2)} = 0,05$	
н7246У	—	—	419 791,47	2 214 929,40		0,07	$\sqrt{(m0^2 + m1^2)} = \sqrt{(0,05^2 + 0,05^2)} = 0,07$	
н7247У	—	—	419 751,53	2 214 941,46				
н7248У	—	—	419 697,76	2 214 964,86				
н7238У	—	—	419 682,09	2 214 915,22		0,05	$\sqrt{(m0^2 + m1^2)} = \sqrt{(0,05^2 + 0,05^2)} = 0,05$	
62	—	—	419 737,98	2 214 888,98				
66	—	—	419 761,81	2 214 881,24				
65	—	—	419 772,55	2 214 877,09				

**2. Сведения о частях границ уточняемого земельного участка с кадастровым номером 43:35:510401:93**

Обозначение части границ		Горизонтальное проложение (S), м	Описание прохождения части границ	Отметка о наличии земельного спора о местоположении границ земельного участка
от т.	до т.			
1	2	3	4	5
65	н7246У	55,63	-	—
н7246У	н7247У	41,72		
н7247У	н7248У	58,64		
н7248У	н7238У	52,05		



1	2	3	4	5	6	7	8
н7165У	—	—	419 931,40	2 214 948,88	Метод спутниковых геодезических измерений (определений)	0,07	$\sqrt{(m0^2 + m1^2)} = \sqrt{(0,05^2 + 0,05^2)} = 0,07$
н7171У	—	—	419 943,96	2 214 945,69			
н7168У	—	—	419 936,23	2 214 917,12			
н7172У	—	—	419 924,55	2 214 920,29			
н7170У	—	—	419 850,45	2 214 940,25			
н7169У	—	—	419 821,30	2 214 949,39			
н7164У	—	—	419 832,51	2 214 979,72			
н7167У	—	—	419 854,71	2 214 971,62			
н7165У	—	—	419 931,40	2 214 948,88			

**2. Сведения о частях границ уточняемого земельного участка с кадастровым номером** 43:35:510401:70

Обозначение части границ		Горизонтальное проложение (S), м	Описание прохождения части границ	Отметка о наличии земельного спора о местоположении границ земельного участка
от т.	до т.			
1	2	3	4	5
н7165У	н7171У	12,96	-	—
н7171У	н7168У	29,60	-	
н7168У	н7172У	12,10	-	
н7172У	н7170У	76,74	-	
н7170У	н7169У	30,55	-	
н7169У	н7164У	32,34	частично по нежилому строению	
н7164У	н7167У	23,63	частично по нежилым строениям	
н7167У	н7165У	79,99	-	

**3. Общие сведения об уточняемом земельном участке с кадастровым номером** 43:35:510401:70

№ п/п	Наименование характеристики земельного участка	Значение характеристики
1	2	3

1	2	3
1	Адрес земельного участка	Местоположение установлено относительно ориентира, расположенного в границах участка. Почтовый адрес ориентира: обл. Кировская р. Уржумский д. Кабановщина.
	Местоположение земельного участка (при отсутствии присвоенного адреса)	—
	Дополнительные сведения о местоположении земельного участка	—
2	Площадь земельного участка ± величина погрешности определения площади ( $P \pm \Delta P$ ), м <sup>2</sup>	3607 ± 15
3	Формула, примененная для расчета предельной допустимой погрешности определения площади земельного участка ( $\Delta P$ ), м <sup>2</sup>	$3,5 * Mt * \sqrt{P} = 3,5 * 0,07 * \sqrt{3607} = 15$
4	Площадь земельного участка согласно сведениям Единого государственного реестра недвижимости ( $P_{\text{кад}}$ ), м <sup>2</sup>	3 851
5	Оценка расхождения $P$ и $P_{\text{кад}}$ ( $P - P_{\text{кад}}$ ), м <sup>2</sup>	244
6	Предельный минимальный и максимальный размеры земельного участка ( $P_{\text{мин}}$ и $P_{\text{макс}}$ ), м <sup>2</sup>	$P_{\text{мин}} = \text{—}$ $P_{\text{макс}} = \text{—}$
7	Кадастровый или иной номер (обозначение) здания, сооружения, объекта незавершенного строительства, расположенного на земельном участке	43:35:510401:139
8	Иные сведения	—

**1. Сведения о характерных точках границы уточняемого земельного участка с кадастровым номером** 43:35:510401:80

Зона № <u>2</u>							
Обозначение характерных точек границ	Существующие координаты, м		Уточненные координаты, м		Метод определения координат	Средняя квадратическая погрешность определения координат характерной точки (Mt), м	Формулы, примененные для расчета средней квадратической погрешности определения координат характерной точки (Mt), м
	X	Y	X	Y			
1	2	3	4	5	6	7	8
н7195У	—	—	419 724,27	2 214 507,37	Метод спутниковых геодезических измерений (определений)	0,07	$\sqrt{(m0^2 + m1^2)} = \sqrt{(0,05^2 + 0,05^2)} = 0,07$
н7196У	—	—	419 703,96	2 214 511,63			
н7197У	—	—	419 713,34	2 214 549,20			

1	2	3	4	5	6	7	8
н7198У	—	—	419 730,73	2 214 546,76	Метод спутниковых геодезических измерений (определений)	0,07	$\sqrt{(m_0^2 + m_1^2)} = \sqrt{(0,05^2 + 0,05^2)} = 0,07$
н7199У	—	—	419 800,78	2 214 524,96			
н7200У	—	—	419 789,62	2 214 498,73			
н7201У	—	—	419 725,75	2 214 514,01			
н7195У	—	—	419 724,27	2 214 507,37			

**2. Сведения о частях границ уточняемого земельного участка с кадастровым номером** 43:35:510401:80

Обозначение части границ		Горизонтальное проложение (S), м	Описание прохождения части границ	Отметка о наличии земельного спора о местоположении границ земельного участка
от т.	до т.			
1	2	3	4	5
н7195У	н7196У	20,75	частично по нежилому строению	—
н7196У	н7197У	38,72	частично по нежилому строению; частично по забору	
н7197У	н7198У	17,56	По забору	
н7198У	н7199У	73,36	-	
н7199У	н7200У	28,51		
н7200У	н7201У	65,67		
н7201У	н7195У	6,80		

**3. Общие сведения об уточняемом земельном участке с кадастровым номером** 43:35:510401:80

№ п/п	Наименование характеристики земельного участка	Значение характеристики
1	2	3
1	Адрес земельного участка	Кировская обл, р-н Уржумский, д Кабановщина
	Местоположение земельного участка (при отсутствии присвоенного адреса)	—
	Дополнительные сведения о местоположении земельного участка	—
2	Площадь земельного участка ± величина погрешности определения площади ( $P \pm \Delta P$ ), м <sup>2</sup>	2884 ± 13
3	Формула, примененная для расчета предельной допустимой погрешности определения площади земельного участка ( $\Delta P$ ), м <sup>2</sup>	$3,5 * M_t * \sqrt{P} = 3,5 * 0,07 * \sqrt{2884} = 13$

1	2	3
4	Площадь земельного участка согласно сведениям Единого государственного реестра недвижимости (Ркад), м <sup>2</sup>	2 884
5	Оценка расхождения Р и Ркад (Р - Ркад), м <sup>2</sup>	0
6	Предельный минимальный и максимальный размеры земельного участка (Рмин и Рмакс), м <sup>2</sup>	Рмин = — Рмакс = —
7	Кадастровый или иной номер (обозначение) здания, сооружения, объекта незавершенного строительства, расположенного на земельном участке	43:35:510401:130
8	Иные сведения	—

**1. Сведения о характерных точках границы уточняемого земельного участка с кадастровым номером** 43:35:510401:101

Зона № 2

Обозначение характерных точек границ	Существующие координаты, м		Уточненные координаты, м		Метод определения координат	Средняя квадратическая погрешность определения координат характерной точки (Mt), м	Формулы, примененные для расчета средней квадратической погрешности определения координат характерной точки (Mt), м
	X	Y	X	Y			
1	2	3	4	5	6	7	8
н7263У	—	—	419 849,96	2 215 089,52	Метод спутниковых геодезических измерений (определений)	0,07	$\sqrt{(m0^2 + m1^2)} = \sqrt{(0,05^2 + 0,05^2)} = 0,07$
н7266У	—	—	419 856,70	2 215 109,25			
н7267У	—	—	419 787,06	2 215 130,61			
н7264У	—	—	419 780,99	2 215 111,01			
н7263У	—	—	419 849,96	2 215 089,52			

**2. Сведения о частях границ уточняемого земельного участка с кадастровым номером** 43:35:510401:101

Обозначение части границ		Горизонтальное проложение (S), м	Описание прохождения части границ	Отметка о наличии земельного спора о местоположении границ земельного участка
от т.	до т.			
1	2	3	4	5
н7263У	н7266У	20,85-		—





1	2	3	4	5	6	7	8
н7214У	—	—	419 695,99	2 214 568,33	Метод спутниковых геодезических измерений (определений)	0,07	$\sqrt{(m0^2 + m1^2)} = \sqrt{(0,05^2 + 0,05^2)} = 0,07$
н7215У	—	—	419 704,87	2 214 615,09			
н7216У	—	—	419 679,91	2 214 618,04			
н7217У	—	—	419 674,97	2 214 618,38			
н7218У	—	—	419 599,99	2 214 639,16			
н7219У	—	—	419 591,60	2 214 608,88			
н7220У	—	—	419 644,12	2 214 596,49			
н7221У	—	—	419 639,63	2 214 582,71			
н7214У	—	—	419 695,99	2 214 568,33			

**2. Сведения о частях границ уточняемого земельного участка с кадастровым номером** 43:35:510401:86

Обозначение части границ		Горизонтальное проложение (S), м	Описание прохождения части границ	Отметка о наличии земельного спора о местоположении границ земельного участка
от т.	до т.			
1	2	3	4	5
н7214У	н7215У	47,60	-	—
н7215У	н7216У	25,13	-	
н7216У	н7217У	4,95	По забору	
н7217У	н7218У	77,81	Частично по забору	
н7218У	н7219У	31,42	-	
н7219У	н7220У	53,96	-	
н7220У	н7221У	14,49	-	
н7221У	н7214У	58,17	Частично по забору	

**3. Общие сведения об уточняемом земельном участке с кадастровым номером** 43:35:510401:86

№ п/п	Наименование характеристики земельного участка	Значение характеристики
1	2	3

1	2	3
1	Адрес земельного участка	обл. Кировская р. Уржумский д. Кабановщина
	Местоположение земельного участка (при отсутствии присвоенного адреса)	—
	Дополнительные сведения о местоположении земельного участка	—
2	Площадь земельного участка ± величина погрешности определения площади ( $P \pm \Delta P$ ), м <sup>2</sup>	4128 ± 16
3	Формула, примененная для расчета предельной допустимой погрешности определения площади земельного участка ( $\Delta P$ ), м <sup>2</sup>	$3,5 * Mt * \sqrt{P} = 3,5 * 0,07 * \sqrt{4128} = 16$
4	Площадь земельного участка согласно сведениям Единого государственного реестра недвижимости ( $P_{\text{кад}}$ ), м <sup>2</sup>	4 168
5	Оценка расхождения $P$ и $P_{\text{кад}}$ ( $P - P_{\text{кад}}$ ), м <sup>2</sup>	40
6	Предельный минимальный и максимальный размеры земельного участка ( $P_{\text{мин}}$ и $P_{\text{макс}}$ ), м <sup>2</sup>	$P_{\text{мин}} = \text{—}$ $P_{\text{макс}} = \text{—}$
7	Кадастровый или иной номер (обозначение) здания, сооружения, объекта незавершенного строительства, расположенного на земельном участке	—
8	Иные сведения	—

**1. Сведения о характерных точках границы уточняемого земельного участка с кадастровым номером 43:35:510401:116**

Зона № <u>2</u>							
Обозначение характерных точек границ	Существующие координаты, м		Уточненные координаты, м		Метод определения координат	Средняя квадратическая погрешность определения координат характерной точки ( $Mt$ ), м	Формулы, примененные для расчета средней квадратической погрешности определения координат характерной точки ( $Mt$ ), м
	X	Y	X	Y			
1	2	3	4	5	6	7	8
2	—	—	419 761,97	2 214 840,78	Метод спутниковых геодезических измерений (определений)	0,05	—
н7243У	—	—	419 755,42	2 214 799,11		0,07	$\sqrt{(m0^2 + m1^2)} = \sqrt{(0,05^2 + 0,05^2)} = 0,07$
н7245У	—	—	419 675,29	2 214 827,30			

1	2	3	4	5	6	7	8
н7242У	—	—	419 686,74	2 214 863,93	Метод спутниковых геодезических измерений (определений)	0,07	$\sqrt{(m0^2 + m1^2)} = \sqrt{(0,05^2 + 0,05^2)} = 0,07$
3	—	—	419 725,62	2 214 851,21		0,05	—
2	—	—	419 761,97	2 214 840,78			

**2. Сведения о частях границ уточняемого земельного участка с кадастровым номером** 43:35:510401:116

Обозначение части границ		Горизонтальное проложение (S), м	Описание прохождения части границ	Отметка о наличии земельного спора о местоположении границ земельного участка
от т.	до т.			
1	2	3	4	5
2	н7243У	42,18	По забору	—
н7243У	н7245У	84,94		
н7245У	н7242У	38,38		
н7242У	3	40,91		
3	2	37,82		

**3. Общие сведения об уточняемом земельном участке с кадастровым номером** 43:35:510401:116

№ п/п	Наименование характеристики земельного участка	Значение характеристики
1	2	3
1	Адрес земельного участка	Кировская обл, р-н Уржумский, д Кабановщина
	Местоположение земельного участка (при отсутствии присвоенного адреса)	—
	Дополнительные сведения о местоположении земельного участка	—
2	Площадь земельного участка ± величина погрешности определения площади (P ± ΔP), м²	3244 ± 14
3	Формула, примененная для расчета предельной допустимой погрешности определения площади земельного участка (ΔP), м²	$3,5 * M_t * \sqrt{P} = 3,5 * 0,07 * \sqrt{3244} = 14$
4	Площадь земельного участка согласно сведениям Единого государственного реестра недвижимости (P <sub>кад</sub> ), м²	3 244
5	Оценка расхождения P и P <sub>кад</sub> (P - P <sub>кад</sub> ), м²	0
6	Предельный минимальный и максимальный размеры земельного участка (P <sub>мин</sub> и P <sub>макс</sub> ), м²	P <sub>мин</sub> = — P <sub>макс</sub> = —

1	2	3
7	Кадастровый или иной номер (обозначение) здания, сооружения, объекта незавершенного строительства, расположенного на земельном участке	43:35:510401:138
8	Иные сведения	—

**1. Сведения о характерных точках границы уточняемого земельного участка с кадастровым номером** 43:35:510401:81

Зона № 2

Обозначение характерных точек границ	Существующие координаты, м		Уточненные координаты, м		Метод определения координат	Средняя квадратическая погрешность определения координат характерной точки (Mt), м	Формулы, примененные для расчета средней квадратической погрешности определения координат характерной точки (Mt), м
	X	Y	X	Y			
1	2	3	4	5	6	7	8
н7200У	—	—	419 789,62	2 214 498,73	Метод спутниковых геодезических измерений (определений)	0,07	$\sqrt{(m0^2 + m1^2)} = \sqrt{(0,05^2 + 0,05^2)} = 0,07$
н7202У	—	—	419 783,64	2 214 475,81			
н7203У	—	—	419 700,78	2 214 496,99			
н7196У	—	—	419 703,96	2 214 511,63			
н7195У	—	—	419 724,27	2 214 507,37			
н7201У	—	—	419 725,75	2 214 514,01			
н7200У	—	—	419 789,62	2 214 498,73			

**2. Сведения о частях границ уточняемого земельного участка с кадастровым номером** 43:35:510401:81

Обозначение части границ		Горизонтальное проложение (S), м	Описание прохождения части границ	Отметка о наличии земельного спора о местоположении границ земельного участка
от т.	до т.			
1	2	3	4	5
н7200У	н7202У	23,69	-	—
н7202У	н7203У	85,52		



1	2	3	4	5	6	7	8
н7268У	—	—	419 863,27	2 215 128,56	Метод спутниковых геодезических измерений (определений)	0,07	$\sqrt{(m_0^2 + m_1^2)} = \sqrt{(0,05^2 + 0,05^2)} = 0,07$
н7270У	—	—	419 869,94	2 215 147,75			
н7271У	—	—	419 799,11	2 215 169,75			
н7269У	—	—	419 793,09	2 215 150,32			
н7268У	—	—	419 863,27	2 215 128,56			

**2. Сведения о частях границ уточняемого земельного участка с кадастровым номером** 43:35:510401:103

Обозначение части границ		Горизонтальное проложение (S), м	Описание прохождения части границ	Отметка о наличии земельного спора о местоположении границ земельного участка
от т.	до т.			
1	2	3	4	5
н7268У	н7270У	20,32	-	—
н7270У	н7271У	74,17		
н7271У	н7269У	20,34		
н7269У	н7268У	73,48		

**3. Общие сведения об уточняемом земельном участке с кадастровым номером** 43:35:510401:103

№ п/п	Наименование характеристики земельного участка	Значение характеристики
1	2	3
1	Адрес земельного участка	Кировская обл, р-н Уржумский, д Кабановщина
	Местоположение земельного участка (при отсутствии присвоенного адреса)	—
	Дополнительные сведения о местоположении земельного участка	—
2	Площадь земельного участка ± величина погрешности определения площади ( $P \pm \Delta P$ ), м <sup>2</sup>	1500 ± 9
3	Формула, примененная для расчета предельной допустимой погрешности определения площади земельного участка ( $\Delta P$ ), м <sup>2</sup>	$3,5 * M_t * \sqrt{P} = 3,5 * 0,07 * \sqrt{1500} = 9$
4	Площадь земельного участка согласно сведениям Единого государственного реестра недвижимости (Ркад), м <sup>2</sup>	1 500
5	Оценка расхождения Р и Ркад (Р - Ркад), м <sup>2</sup>	0

1	2	3
6	Предельный минимальный и максимальный размеры земельного участка (Р <sub>мин</sub> и Р <sub>макс</sub> ), м <sup>2</sup>	Р <sub>мин</sub> = — Р <sub>макс</sub> = —
7	Кадастровый или иной номер (обозначение) здания, сооружения, объекта незавершенного строительства, расположенного на земельном участке	—
8	Иные сведения	—

**1. Сведения о характерных точках границы уточняемого земельного участка с кадастровым номером 43:35:510401:4**

Зона № 2

Обозначение характерных точек границ	Существующие координаты, м		Уточненные координаты, м		Метод определения координат	Средняя квадратическая погрешность определения координат характерной точки (Mt), м	Формулы, примененные для расчета средней квадратической погрешности определения координат характерной точки (Mt), м
	X	Y	X	Y			
1	2	3	4	5	6	7	8
н7160У	—	—	419 845,22	2 215 015,03	Метод спутниковых геодезических измерений (определений)	0,07	$\sqrt{(m_0^2 + m_1^2)} = \sqrt{(0,05^2 + 0,05^2)} = 0,07$
н7161У	—	—	419 842,48	2 215 015,91			
н7162У	—	—	419 838,49	2 215 003,48			
н7163У	—	—	419 841,23	2 215 002,60			
н7164У	—	—	419 832,51	2 214 979,72			
н7167У	—	—	419 854,71	2 214 971,62			
н7165У	—	—	419 931,40	2 214 948,88			
н7166У	—	—	419 941,22	2 214 993,68			
н7160У	—	—	419 845,22	2 215 015,03			



**2. Сведения о частях границ уточняемого земельного участка с кадастровым номером** 43:35:510401:4

Обозначение части границ		Горизонтальное проложение (S), м	Описание прохождения части границ	Отметка о наличии земельного спора о местоположении границ земельного участка
от т.	до т.			
1	2	3	4	5
н7160У	н7161У	2,88	-	—
н7161У	н7162У	13,05	частично по нежилому строению	
н7162У	н7163У	2,88	-	
н7163У	н7164У	24,49	частично по нежилым строениям	
н7164У	н7167У	23,63	частично по нежилым строениям	
н7167У	н7165У	79,99	-	
н7165У	н7166У	45,86	-	
н7166У	н7160У	98,35	-	

**3. Общие сведения об уточняемом земельном участке с кадастровым номером** 43:35:510401:4

№ п/п	Наименование характеристики земельного участка	Значение характеристики
1	2	3
1	Адрес земельного участка	(адрес) Кировская область, р-н Уржумский, д Кабановщина, ул Центральная, д 4
	Местоположение земельного участка (при отсутствии присвоенного адреса)	—
	Дополнительные сведения о местоположении земельного участка	—
2	Площадь земельного участка ± величина погрешности определения площади ( $P \pm \Delta P$ ), м <sup>2</sup>	4284 ± 16
3	Формула, примененная для расчета предельной допустимой погрешности определения площади земельного участка ( $\Delta P$ ), м <sup>2</sup>	$3,5 * M_t * \sqrt{P} = 3,5 * 0,07 * \sqrt{4284} = 16$
4	Площадь земельного участка согласно сведениям Единого государственного реестра недвижимости (Ркад), м <sup>2</sup>	4 113
5	Оценка расхождения Р и Ркад (Р - Ркад), м <sup>2</sup>	171
6	Предельный минимальный и максимальный размеры земельного участка (Рмин и Рмакс), м <sup>2</sup>	Рмин = — Рмакс = —
7	Кадастровый или иной номер (обозначение) здания, сооружения, объекта незавершенного строительства, расположенного на земельном участке	43:35:510401:120
8	Иные сведения	—

**1. Сведения о характерных точках границы уточняемого земельного участка с кадастровым номером 43:35:510401:99**

Зона № <u>2</u>							
Обозначение характерных точек границ	Существующие координаты, м		Уточненные координаты, м		Метод определения координат	Средняя квадратическая погрешность определения координат характерной точки (Mt), м	Формулы, примененные для расчета средней квадратической погрешности определения координат характерной точки (Mt), м
	X	Y	X	Y			
1	2	3	4	5	6	7	8
н7258У	—	—	419 829,82	2 215 030,61	Метод спутниковых геодезических измерений (определений)	0,07	$\sqrt{(m_0^2 + m_1^2)} = \sqrt{(0,05^2 + 0,05^2)} = 0,07$
н7260У	—	—	419 836,03	2 215 047,75			
н7261У	—	—	419 745,08	2 215 081,29			
н7259У	—	—	419 737,70	2 215 063,99			
н7258У	—	—	419 829,82	2 215 030,61			

**2. Сведения о частях границ уточняемого земельного участка с кадастровым номером 43:35:510401:99**

Обозначение части границ		Горизонтальное проложение (S), м	Описание прохождения части границ	Отметка о наличии земельного спора о местоположении границ земельного участка
от т.	до т.			
1	2	3	4	5
н7258У	н7260У	18,23	-	—
н7260У	н7261У	96,94		
н7261У	н7259У	18,81		
н7259У	н7258У	97,98		

**3. Общие сведения об уточняемом земельном участке с кадастровым номером 43:35:510401:99**

№ п/п	Наименование характеристики земельного участка	Значение характеристики
1	2	3

1	2	3
1	Адрес земельного участка	Кировская обл, р-н Уржумский, д Кабановщина
	Местоположение земельного участка (при отсутствии присвоенного адреса)	—
	Дополнительные сведения о местоположении земельного участка	—
2	Площадь земельного участка ± величина погрешности определения площади ( $P \pm \Delta P$ ), м <sup>2</sup>	1804 ± 10
3	Формула, примененная для расчета предельной допустимой погрешности определения площади земельного участка ( $\Delta P$ ), м <sup>2</sup>	$3,5 * Mt * \sqrt{P} = 3,5 * 0,07 * \sqrt{1804} = 10$
4	Площадь земельного участка согласно сведениям Единого государственного реестра недвижимости ( $P_{\text{кад}}$ ), м <sup>2</sup>	1 845
5	Оценка расхождения $P$ и $P_{\text{кад}}$ ( $P - P_{\text{кад}}$ ), м <sup>2</sup>	41
6	Предельный минимальный и максимальный размеры земельного участка ( $P_{\text{мин}}$ и $P_{\text{макс}}$ ), м <sup>2</sup>	$P_{\text{мин}} = \text{—}$ $P_{\text{макс}} = \text{—}$
7	Кадастровый или иной номер (обозначение) здания, сооружения, объекта незавершенного строительства, расположенного на земельном участке	—
8	Иные сведения	—

**1. Сведения о характерных точках границы уточняемого земельного участка с кадастровым номером 43:35:510401:73**

Зона № <u>2</u>							
Обозначение характерных точек границ	Существующие координаты, м		Уточненные координаты, м		Метод определения координат	Средняя квадратическая погрешность определения координат характерной точки ( $Mt$ ), м	Формулы, примененные для расчета средней квадратической погрешности определения координат характерной точки ( $Mt$ ), м
	X	Y	X	Y			
1	2	3	4	5	6	7	8
н7222У	—	—	419 884,68	2 214 758,36	Метод спутниковых геодезических измерений (определений)	0,07	$\sqrt{(m0^2 + m1^2)} = \sqrt{(0,05^2 + 0,05^2)} = 0,07$
н7223У	—	—	419 889,20	2 214 772,17			
н7224У	—	—	419 801,91	2 214 799,36			

1	2	3	4	5	6	7	8
н7225У	—	—	419 798,99	2 214 786,40	Метод спутниковых геодезических измерений (определений)	0,07	$\sqrt{(m_0^2 + m_1^2)} = \sqrt{(0,05^2 + 0,05^2)} = 0,07$
н7222У	—	—	419 884,68	2 214 758,36			

**2. Сведения о частях границ уточняемого земельного участка с кадастровым номером** 43:35:510401:73

Обозначение части границ		Горизонтальное проложение (S), м	Описание прохождения части границ	Отметка о наличии земельного спора о местоположении границ земельного участка
от т.	до т.			
1	2	3	4	5
н7222У	н7223У	14,53	-	—
н7223У	н7224У	91,43		
н7224У	н7225У	13,28		
н7225У	н7222У	90,16		

**3. Общие сведения об уточняемом земельном участке с кадастровым номером** 43:35:510401:73

№ п/п	Наименование характеристики земельного участка	Значение характеристики
1	2	3
1	Адрес земельного участка	Кировская обл, р-н Уржумский, д Кабановщина
	Местоположение земельного участка (при отсутствии присвоенного адреса)	—
	Дополнительные сведения о местоположении земельного участка	—
2	Площадь земельного участка ± величина погрешности определения площади ( $P \pm \Delta P$ ), м <sup>2</sup>	1260 ± 9
3	Формула, примененная для расчета предельной допустимой погрешности определения площади земельного участка ( $\Delta P$ ), м <sup>2</sup>	$3,5 * M_t * \sqrt{P} = 3,5 * 0,07 * \sqrt{(1260)} = 9$
4	Площадь земельного участка согласно сведениям Единого государственного реестра недвижимости (Ркад), м <sup>2</sup>	1 260
5	Оценка расхождения Р и Ркад (Р - Ркад), м <sup>2</sup>	0
6	Предельный минимальный и максимальный размеры земельного участка (Рмин и Рмакс), м <sup>2</sup>	Рмин = — Рмакс = —
7	Кадастровый или иной номер (обозначение) здания, сооружения, объекта незавершенного строительства, расположенного на земельном участке	—
8	Иные сведения	—

**1. Сведения о характерных точках границы уточняемого земельного участка с кадастровым номером** 43:35:510401:2

Зона № <u>2</u>							
Обозначение характерных точек границ	Существующие координаты, м		Уточненные координаты, м		Метод определения координат	Средняя квадратическая погрешность определения координат характерной точки (Mt), м	Формулы, примененные для расчета средней квадратической погрешности определения координат характерной точки (Mt), м
	X	Y	X	Y			
1	2	3	4	5	6	7	8
н7150У	—	—	419 865,90	2 215 076,84	Метод спутниковых геодезических измерений (определений)	0,07	$\sqrt{(m0^2 + m1^2)} = \sqrt{(0,05^2 + 0,05^2)} = 0,07$
н7157У	—	—	419 851,38	2 215 034,22			
н7158У	—	—	419 967,10	2 215 011,48			
н7149У	—	—	419 970,72	2 215 045,19			
н7150У	—	—	419 865,90	2 215 076,84			

**2. Сведения о частях границ уточняемого земельного участка с кадастровым номером** 43:35:510401:2

Обозначение части границ		Горизонтальное проложение (S), м	Описание прохождения части границ	Отметка о наличии земельного спора о местоположении границ земельного участка
от т.	до т.			
1	2	3	4	5
н7150У	н7157У	45,03	-	—
н7157У	н7158У	117,93		
н7158У	н7149У	33,90		
н7149У	н7150У	109,49		

**3. Общие сведения об уточняемом земельном участке с кадастровым номером** 43:35:510401:2

№ п/п	Наименование характеристики земельного участка	Значение характеристики
1	2	3
1	2	3

1	2	3
1	Адрес земельного участка	Кировская обл, р-н Уржумский, д Кабановщина
	Местоположение земельного участка (при отсутствии присвоенного адреса)	—
	Дополнительные сведения о местоположении земельного участка	—
2	Площадь земельного участка ± величина погрешности определения площади ( $P \pm \Delta P$ ), м <sup>2</sup>	4455 ± 16
3	Формула, примененная для расчета предельной допустимой погрешности определения площади земельного участка ( $\Delta P$ ), м <sup>2</sup>	$3,5 * Mt * \sqrt{P} = 3,5 * 0,07 * \sqrt{(4455)} = 16$
4	Площадь земельного участка согласно сведениям Единого государственного реестра недвижимости ( $P_{\text{кад}}$ ), м <sup>2</sup>	4 478
5	Оценка расхождения $P$ и $P_{\text{кад}}$ ( $P - P_{\text{кад}}$ ), м <sup>2</sup>	23
6	Предельный минимальный и максимальный размеры земельного участка ( $P_{\text{мин}}$ и $P_{\text{макс}}$ ), м <sup>2</sup>	$P_{\text{мин}} = \text{—}$ $P_{\text{макс}} = \text{—}$
7	Кадастровый или иной номер (обозначение) здания, сооружения, объекта незавершенного строительства, расположенного на земельном участке	43:35:510401:136
8	Иные сведения	—

**1. Сведения о характерных точках границы уточняемого земельного участка с кадастровым номером** 43:35:510401:95

Зона № <u>2</u>							
Обозначение характерных точек границ	Существующие координаты, м		Уточненные координаты, м		Метод определения координат	Средняя квадратическая погрешность определения координат характерной точки ( $Mt$ ), м	Формулы, примененные для расчета средней квадратической погрешности определения координат характерной точки ( $Mt$ ), м
	X	Y	X	Y			
1	2	3	4	5	6	7	8
н7249У	—	—	419 804,05	2 214 962,56	Метод спутниковых геодезических измерений (определений)	0,07	$\sqrt{(m0^2 + m1^2)} = \sqrt{(0,05^2 + 0,05^2)} = 0,07$
н7251У	—	—	419 808,88	2 214 975,56			
н7252У	—	—	419 719,09	2 215 009,29			

1	2	3	4	5	6	7	8
н7250У	—	—	419 713,27	2 214 996,35	Метод спутниковых геодезических измерений (определений)	0,07	$\sqrt{(m_0^2 + m_1^2)} = \sqrt{(0,05^2 + 0,05^2)} = 0,07$
н7249У	—	—	419 804,05	2 214 962,56			

**2. Сведения о частях границ уточняемого земельного участка с кадастровым номером** 43:35:510401:95

Обозначение части границ		Горизонтальное проложение (S), м	Описание прохождения части границ	Отметка о наличии земельного спора о местоположении границ земельного участка
от т.	до т.			
1	2	3	4	5
н7249У	н7251У	13,87	-	—
н7251У	н7252У	95,92		
н7252У	н7250У	14,19		
н7250У	н7249У	96,86		

**3. Общие сведения об уточняемом земельном участке с кадастровым номером** 43:35:510401:95

№ п/п	Наименование характеристики земельного участка	Значение характеристики
1	2	3
1	Адрес земельного участка	Кировская обл, р-н Уржумский, д Кабановщина
	Местоположение земельного участка (при отсутствии присвоенного адреса)	—
	Дополнительные сведения о местоположении земельного участка	—
2	Площадь земельного участка ± величина погрешности определения площади ( $P \pm \Delta P$ ), м <sup>2</sup>	1351 ± 9
3	Формула, примененная для расчета предельной допустимой погрешности определения площади земельного участка ( $\Delta P$ ), м <sup>2</sup>	$3,5 * M_t * \sqrt{P} = 3,5 * 0,07 * \sqrt{(1351)} = 9$
4	Площадь земельного участка согласно сведениям Единого государственного реестра недвижимости ( $P_{\text{кад}}$ ), м <sup>2</sup>	1 351
5	Оценка расхождения $P$ и $P_{\text{кад}}$ ( $P - P_{\text{кад}}$ ), м <sup>2</sup>	0
6	Предельный минимальный и максимальный размеры земельного участка ( $P_{\text{мин}}$ и $P_{\text{макс}}$ ), м <sup>2</sup>	$P_{\text{мин}} = \text{—}$ $P_{\text{макс}} = \text{—}$
7	Кадастровый или иной номер (обозначение) здания, сооружения, объекта незавершенного строительства, расположенного на земельном участке	—
8	Иные сведения	—

**1. Сведения о характерных точках границы уточняемого земельного участка с кадастровым номером** 43:35:510401:21

Зона № <u>2</u>							
Обозначение характерных точек границ	Существующие координаты, м		Уточненные координаты, м		Метод определения координат	Средняя квадратическая погрешность определения координат характерной точки (Mt), м	Формулы, примененные для расчета средней квадратической погрешности определения координат характерной точки (Mt), м
	X	Y	X	Y			
1	2	3	4	5	6	7	8
н7204У	—	—	419 779,04	2 214 444,21	Метод спутниковых геодезических измерений (определений)	0,07	$\sqrt{(m0^2 + m1^2)} = \sqrt{(0,05^2 + 0,05^2)} = 0,07$
н7206У	—	—	419 775,39	2 214 406,40			
н7207У	—	—	419 687,19	2 214 435,90			
н7205У	—	—	419 693,98	2 214 467,01			
н7204У	—	—	419 779,04	2 214 444,21			

**2. Сведения о частях границ уточняемого земельного участка с кадастровым номером** 43:35:510401:21

Обозначение части границ		Горизонтальное проложение (S), м	Описание прохождения части границ	Отметка о наличии земельного спора о местоположении границ земельного участка
от т.	до т.			
1	2	3	4	5
н7204У	н7206У	37,99	Частично по забору	—
н7206У	н7207У	93,00		
н7207У	н7205У	31,84		
н7205У	н7204У	88,06		

**3. Общие сведения об уточняемом земельном участке с кадастровым номером** 43:35:510401:21

№ п/п	Наименование характеристики земельного участка	Значение характеристики
1	2	3
1	2	3



1	2	3
1	Адрес земельного участка	Кировская обл, р-н Уржумский, д Кабановщина
	Местоположение земельного участка (при отсутствии присвоенного адреса)	—
	Дополнительные сведения о местоположении земельного участка	—
2	Площадь земельного участка ± величина погрешности определения площади ( $P \pm \Delta P$ ), м <sup>2</sup>	3122 ± 14
3	Формула, примененная для расчета предельной допустимой погрешности определения площади земельного участка ( $\Delta P$ ), м <sup>2</sup>	$3,5 * Mt * \sqrt{P} = 3,5 * 0,07 * \sqrt{3122} = 14$
4	Площадь земельного участка согласно сведениям Единого государственного реестра недвижимости ( $P_{\text{кад}}$ ), м <sup>2</sup>	3 147
5	Оценка расхождения $P$ и $P_{\text{кад}}$ ( $P - P_{\text{кад}}$ ), м <sup>2</sup>	25
6	Предельный минимальный и максимальный размеры земельного участка ( $P_{\text{мин}}$ и $P_{\text{макс}}$ ), м <sup>2</sup>	$P_{\text{мин}} = \text{—}$ $P_{\text{макс}} = \text{—}$
7	Кадастровый или иной номер (обозначение) здания, сооружения, объекта незавершенного строительства, расположенного на земельном участке	—
8	Иные сведения	—

**1. Сведения о характерных точках границы уточняемого земельного участка с кадастровым номером 43:35:510401:117**

Зона № 2							
Обозначение характерных точек границ	Существующие координаты, м		Уточненные координаты, м		Метод определения координат	Средняя квадратическая погрешность определения координат характерной точки ( $Mt$ ), м	Формулы, примененные для расчета средней квадратической погрешности определения координат характерной точки ( $Mt$ ), м
	X	Y	X	Y			
1	2	3	4	5	6	7	8
н7294У	—	—	419 615,79	2 214 342,63	Метод спутниковых геодезических измерений (определений)	0,07	$\sqrt{(m0^2 + m1^2)} = \sqrt{(0,05^2 + 0,05^2)} = 0,07$
н7295У	—	—	419 604,68	2 214 308,03			
н7296У	—	—	419 638,97	2 214 306,11			

1	2	3	4	5	6	7	8
н7297У	—	—	419 646,17	2 214 337,21	Метод спутниковых геодезических измерений (определений)	0,07	$\sqrt{(m0^2 + m1^2)} = \sqrt{(0,05^2 + 0,05^2)} = 0,07$
н7300У	—	—	419 619,78	2 214 341,93			
н7294У	—	—	419 615,79	2 214 342,63			

**2. Сведения о частях границ уточняемого земельного участка с кадастровым номером** 43:35:510401:117

Обозначение части границ		Горизонтальное проложение (S), м	Описание прохождения части границ	Отметка о наличии земельного спора о местоположении границ земельного участка
от т.	до т.			
1	2	3	4	5
н7294У	н7295У	36,34		—
н7295У	н7296У	34,34		
н7296У	н7297У	31,92		
н7297У	н7300У	26,81		
н7300У	н7294У	4,05		

**3. Общие сведения об уточняемом земельном участке с кадастровым номером** 43:35:510401:117

№ п/п	Наименование характеристики земельного участка	Значение характеристики
1	2	3
1	Адрес земельного участка	Кировская обл, р-н Уржумский, д Кабановщина
	Местоположение земельного участка (при отсутствии присвоенного адреса)	—
	Дополнительные сведения о местоположении земельного участка	—
2	Площадь земельного участка ± величина погрешности определения площади (P ± ΔP), м²	1096 ± 8
3	Формула, примененная для расчета предельной допустимой погрешности определения площади земельного участка (ΔP), м²	$3,5 * M_t * \sqrt{P} = 3,5 * 0,07 * \sqrt{(1096)} = 8$
4	Площадь земельного участка согласно сведениям Единого государственного реестра недвижимости (P <sub>кад</sub> ), м²	1 096
5	Оценка расхождения P и P <sub>кад</sub> (P - P <sub>кад</sub> ), м²	0
6	Предельный минимальный и максимальный размеры земельного участка (P <sub>мин</sub> и P <sub>макс</sub> ), м²	P <sub>мин</sub> = — P <sub>макс</sub> = —

1	2	3
7	Кадастровый или иной номер (обозначение) здания, сооружения, объекта незавершенного строительства, расположенного на земельном участке	—
8	Иные сведения	—

**1. Сведения о характерных точках границы уточняемого земельного участка с кадастровым номером 43:35:510401:89**

Зона № 2

Обозначение характерных точек границ	Существующие координаты, м		Уточненные координаты, м		Метод определения координат	Средняя квадратическая погрешность определения координат характерной точки (Mt), м	Формулы, примененные для расчета средней квадратической погрешности определения координат характерной точки (Mt), м
	X	Y	X	Y			
1	2	3	4	5	6	7	8
н7154У	—	—	419 734,65	2 214 718,13	Метод спутниковых геодезических измерений (определений)	0,07	$\sqrt{(m_0^2 + m_1^2)} = \sqrt{(0,05^2 + 0,05^2)} = 0,07$
н7235У	—	—	419 752,87	2 214 784,62			
н7236У	—	—	419 665,27	2 214 813,77			
н7237У	—	—	419 645,75	2 214 741,16			
н7155У	—	—	419 676,08	2 214 733,05			
н7154У	—	—	419 734,65	2 214 718,13			

**2. Сведения о частях границ уточняемого земельного участка с кадастровым номером 43:35:510401:89**

Обозначение части границ		Горизонтальное проложение (S), м	Описание прохождения части границ	Отметка о наличии земельного спора о местоположении границ земельного участка
от т.	до т.			
1	2	3	4	5
н7154У	н7235У	68,94	-	—
н7235У	н7236У	92,32		
н7236У	н7237У	75,19		
н7237У	н7155У	31,40		

1	2	3	4	5
н7155У	н7154У	60,44	-	—

**3. Общие сведения об уточняемом земельном участке с кадастровым номером** 43:35:510401:89

№ п/п	Наименование характеристики земельного участка	Значение характеристики
1	2	3
1	Адрес земельного участка	Кировская обл, р-н Уржумский, д Кабановщина
	Местоположение земельного участка (при отсутствии присвоенного адреса)	—
	Дополнительные сведения о местоположении земельного участка	—
2	Площадь земельного участка ± величина погрешности определения площади ( $P \pm \Delta P$ ), м <sup>2</sup>	6641 ± 20
3	Формула, примененная для расчета предельной допустимой погрешности определения площади земельного участка ( $\Delta P$ ), м <sup>2</sup>	$3,5 * Mt * \sqrt{P} = 3,5 * 0,07 * \sqrt{6641} = 20$
4	Площадь земельного участка согласно сведениям Единого государственного реестра недвижимости ( $R_{кад}$ ), м <sup>2</sup>	6 641
5	Оценка расхождения $P$ и $R_{кад}$ ( $P - R_{кад}$ ), м <sup>2</sup>	0
6	Предельный минимальный и максимальный размеры земельного участка ( $R_{мин}$ и $R_{макс}$ ), м <sup>2</sup>	$R_{мин} = —$ $R_{макс} = —$
7	Кадастровый или иной номер (обозначение) здания, сооружения, объекта незавершенного строительства, расположенного на земельном участке	—
8	Иные сведения	—

**1. Сведения о характерных точках границы уточняемого земельного участка с кадастровым номером** 43:35:510401:78

Зона № <u>2</u>							
Обозначение характерных точек границ	Существующие координаты, м		Уточненные координаты, м		Метод определения координат	Средняя квадратическая погрешность определения координат характерной точки ( $Mt$ ), м	Формулы, примененные для расчета средней квадратической погрешности определения координат характерной точки ( $Mt$ ), м
	X	Y	X	Y			
1	2	3	4	5	6	7	8
28	—	—	419 734,57	2 214 647,59	Метод спутниковых геодезических измерений (определений)	0,10	—

1	2	3	4	5	6	7	8
н7194У	—	—	419 731,74	2 214 637,41	Метод спутниковых геодезических измерений (определений)	0,07	$\sqrt{(m_0^2 + m_1^2)} = \sqrt{(0,05^2 + 0,05^2)} = 0,07$
н7191У	—	419 726,61	2 214 613,42				
н7192У	—	419 791,57	2 214 598,48				
н7193У	—	419 799,65	2 214 631,47				
28	—	—	419 734,57	2 214 647,59		0,10	—

**2. Сведения о частях границ уточняемого земельного участка с кадастровым номером** 43:35:510401:78

Обозначение части границ		Горизонтальное проложение (S), м	Описание прохождения части границ	Отметка о наличии земельного спора о местоположении границ земельного участка
от т.	до т.			
1	2	3	4	5
28	н7194У	10,57	частично по жилому строению	—
н7194У	н7191У	24,53	Частично по забору	
н7191У	н7192У	66,66	-	
н7192У	н7193У	33,97		
н7193У	28	67,05	частично по нежилому строению	

**3. Общие сведения об уточняемом земельном участке с кадастровым номером** 43:35:510401:78

№ п/п	Наименование характеристики земельного участка	Значение характеристики
1	2	3
1	Адрес земельного участка	Кировская обл, р-н Уржумский, д Кабановщина
	Местоположение земельного участка (при отсутствии присвоенного адреса)	—
	Дополнительные сведения о местоположении земельного участка	—
2	Площадь земельного участка ± величина погрешности определения площади (P ± ΔP), м²	2316 ± 12
3	Формула, примененная для расчета предельной допустимой погрешности определения площади земельного участка (ΔP), м²	$3,5 * M_t * \sqrt{P} = 3,5 * 0,07 * \sqrt{2316} = 12$
4	Площадь земельного участка согласно сведениям Единого государственного реестра недвижимости (P <sub>кад</sub> ), м²	1 916
5	Оценка расхождения P и P <sub>кад</sub> (P - P <sub>кад</sub> ), м²	400

1	2	3
6	Предельный минимальный и максимальный размеры земельного участка (Рмин и Рмакс), м <sup>2</sup>	Рмин = — Рмакс = —
7	Кадастровый или иной номер (обозначение) здания, сооружения, объекта незавершенного строительства, расположенного на земельном участке	43:35:510401:129
8	Иные сведения	—

**1. Сведения о характерных точках границы уточняемого земельного участка с кадастровым номером 43:35:510401:76**

Зона №		2					
Обозначение характерных точек границ	Существующие координаты, м		Уточненные координаты, м		Метод определения координат	Средняя квадратическая погрешность определения координат характерной точки (Mt), м	Формулы, примененные для расчета средней квадратической погрешности определения координат характерной точки (Mt), м
	X	Y	X	Y			
1	2	3	4	5	6	7	8
33	—	—	419 802,83	2 214 690,66	Метод спутниковых геодезических измерений (определений)	0,10	—
н7190У	—	—	419 846,20	2 214 679,82		0,07	$\sqrt{(m0^2 + m1^2)} = \sqrt{(0,05^2 + 0,05^2)} = 0,07$
н7189У	—	—	419 859,96	2 214 721,99			
н7186У	—	—	419 757,84	2 214 747,04			
34	—	—	419 749,35	2 214 704,03		0,10	—
33	—	—	419 802,83	2 214 690,66			

**2. Сведения о частях границ уточняемого земельного участка с кадастровым номером 43:35:510401:76**

Обозначение части границ		Горизонтальное проложение (S), м	Описание прохождения части границ	Отметка о наличии земельного спора о местоположении границ земельного участка
от т.	до т.			
1	2	3	4	5
33	н7190У	44,70	-	—
н7190У	н7189У	44,36		



1	2	3	4	5	6	7	8
н7175У	—	—	419 810,43	2 214 919,23	Метод спутниковых геодезических измерений (определений)	0,07	$\sqrt{(m_0^2 + m_1^2)} = \sqrt{(0,05^2 + 0,05^2)} = 0,07$
н7176У	—	—	419 797,91	2 214 886,59			
н7178У	—	—	419 820,44	2 214 877,97			
н7182У	—	—	419 875,11	2 214 861,05			
н7177У	—	—	419 888,99	2 214 856,76			
н7174У	—	—	419 897,50	2 214 889,41			
н7175У	—	—	419 810,43	2 214 919,23			

**2. Сведения о частях границ уточняемого земельного участка с кадастровым номером** 43:35:510401:7

Обозначение части границ		Горизонтальное проложение (S), м	Описание прохождения части границ	Отметка о наличии земельного спора о местоположении границ земельного участка
от т.	до т.			
1	2	3	4	5
н7175У	н7176У	34,96	-	—
н7176У	н7178У	24,12	частично по нежилому строению	
н7178У	н7182У	57,23		
н7182У	н7177У	14,53	-	
н7177У	н7174У	33,74		
н7174У	н7175У	92,03		

**3. Общие сведения об уточняемом земельном участке с кадастровым номером** 43:35:510401:7

№ п/п	Наименование характеристики земельного участка	Значение характеристики
1	2	3
1	Адрес земельного участка	Кировская обл, р-н Уржумский, д Кабановщина
	Местоположение земельного участка (при отсутствии присвоенного адреса)	—
	Дополнительные сведения о местоположении земельного участка	—
2	Площадь земельного участка ± величина погрешности определения площади ( $P \pm \Delta P$ ), м <sup>2</sup>	3278 ± 14



1	2	3
3	Формула, примененная для расчета предельной допустимой погрешности определения площади земельного участка ( $\Delta P$ ), м <sup>2</sup>	$3,5 * Mt * \sqrt{P} = 3,5 * 0,07 * \sqrt{(3278)} = 14$
4	Площадь земельного участка согласно сведениям Единого государственного реестра недвижимости (Ркад), м <sup>2</sup>	3 375
5	Оценка расхождения Р и Ркад (Р - Ркад), м <sup>2</sup>	97
6	Предельный минимальный и максимальный размеры земельного участка (Рмин и Рмакс), м <sup>2</sup>	Рмин = — Рмакс = —
7	Кадастровый или иной номер (обозначение) здания, сооружения, объекта незавершенного строительства, расположенного на земельном участке	43:35:510401:137
8	Иные сведения	—

**1. Сведения о характерных точках границы уточняемого земельного участка с кадастровым номером** 43:35:510401:100

Зона № <u>2</u>							
Обозначение характерных точек границ	Существующие координаты, м		Уточненные координаты, м		Метод определения координат	Средняя квадратическая погрешность определения координат характерной точки (Mt), м	Формулы, примененные для расчета средней квадратической погрешности определения координат характерной точки (Mt), м
	X	Y	X	Y			
1	2	3	4	5	6	7	8
н7262У	—	—	419 843,30	2 215 069,86	Метод спутниковых геодезических измерений (определений)	0,07	$\sqrt{(m0^2 + m1^2)} = \sqrt{(0,05^2 + 0,05^2)} = 0,07$
н7263У	—	—	419 849,96	2 215 089,52			
н7264У	—	—	419 780,99	2 215 111,01			
н7265У	—	—	419 774,82	2 215 091,01			
н7262У	—	—	419 843,30	2 215 069,86			

**2. Сведения о частях границ уточняемого земельного участка с кадастровым номером** 43:35:510401:100

Обозначение части границ		Горизонтальное проложение (S), м	Описание прохождения части границ	Отметка о наличии земельного спора о местоположении границ земельного участка
от т.	до т.			



1	2	3	4	5	6	7	8
н7235У	—	—	419 752,87	2 214 784,62	Метод спутниковых геодезических измерений (определений)	0,07	$\sqrt{(m_0^2 + m_1^2)} = \sqrt{(0,05^2 + 0,05^2)} = 0,07$
н7243У	—	—	419 755,42	2 214 799,11			
н7245У	—	—	419 675,29	2 214 827,30			
н7244У	—	—	419 669,95	2 214 829,17			
н7236У	—	—	419 665,27	2 214 813,77			
н7235У	—	—	419 752,87	2 214 784,62			

**2. Сведения о частях границ уточняемого земельного участка с кадастровым номером** 43:35:510401:90

Обозначение части границ		Горизонтальное проложение (S), м	Описание прохождения части границ	Отметка о наличии земельного спора о местоположении границ земельного участка
от т.	до т.			
1	2	3	4	5
н7235У	н7243У	14,71	-	—
н7243У	н7245У	84,94		
н7245У	н7244У	5,66		
н7244У	н7236У	16,10		
н7236У	н7235У	92,32		

**3. Общие сведения об уточняемом земельном участке с кадастровым номером** 43:35:510401:90

№ п/п	Наименование характеристики земельного участка	Значение характеристики
1	2	3
1	Адрес земельного участка	Кировская обл, р-н Уржумский, д Кабановщина
	Местоположение земельного участка (при отсутствии присвоенного адреса)	—
	Дополнительные сведения о местоположении земельного участка	—
2	Площадь земельного участка ± величина погрешности определения площади ( $P \pm \Delta P$ ), м <sup>2</sup>	1401 ± 9
3	Формула, примененная для расчета предельной допустимой погрешности определения площади земельного участка ( $\Delta P$ ), м <sup>2</sup>	$3,5 * M_t * \sqrt{P} = 3,5 * 0,07 * \sqrt{(1401)} = 9$

1	2	3
4	Площадь земельного участка согласно сведениям Единого государственного реестра недвижимости (Ркад), м <sup>2</sup>	1 400
5	Оценка расхождения Р и Ркад (Р - Ркад), м <sup>2</sup>	1
6	Предельный минимальный и максимальный размеры земельного участка (Рмин и Рмакс), м <sup>2</sup>	Рмин = — Рмакс = —
7	Кадастровый или иной номер (обозначение) здания, сооружения, объекта незавершенного строительства, расположенного на земельном участке	—
8	Иные сведения	—

**1. Сведения о характерных точках границы уточняемого земельного участка с кадастровым номером** 43:35:510401:85

Зона № 2

Обозначение характерных точек границ	Существующие координаты, м		Уточненные координаты, м		Метод определения координат	Средняя квадратическая погрешность определения координат характерной точки (Mt), м	Формулы, примененные для расчета средней квадратической погрешности определения координат характерной точки (Mt), м
	X	Y	X	Y			
1	2	3	4	5	6	7	8
н7210У	—	—	419 766,01	2 214 328,80	Метод спутниковых геодезических измерений (определений)	0,07	$\sqrt{(m0^2 + m1^2)} = \sqrt{(0,05^2 + 0,05^2)} = 0,07$
н7212У	—	—	419 761,52	2 214 298,49			
н7213У	—	—	419 663,59	2 214 329,90			
н7211У	—	—	419 671,53	2 214 365,55			
н7210У	—	—	419 766,01	2 214 328,80			

**2. Сведения о частях границ уточняемого земельного участка с кадастровым номером** 43:35:510401:85

Обозначение части границ		Горизонтальное проложение (S), м	Описание прохождения части границ	Отметка о наличии земельного спора о местоположении границ земельного участка
от т.	до т.			
1	2	3	4	5
н7210У	н7212У	30,64	-	—



1	2	3	4	5	6	7	8
н7246У	—	—	419 791,47	2 214 929,40	Метод спутниковых геодезических измерений (определений)	0,07	$\sqrt{(m_0^2 + m_1^2)} = \sqrt{(0,05^2 + 0,05^2)} = 0,07$
н7249У	—	—	419 804,05	2 214 962,56			
н7250У	—	—	419 713,27	2 214 996,35			
н7248У	—	—	419 697,76	2 214 964,86			
н7247У	—	—	419 751,53	2 214 941,46			
н7246У	—	—	419 791,47	2 214 929,40			

**2. Сведения о частях границ уточняемого земельного участка с кадастровым номером** 43:35:510401:94

Обозначение части границ		Горизонтальное проложение (S), м	Описание прохождения части границ	Отметка о наличии земельного спора о местоположении границ земельного участка
от т.	до т.			
1	2	3	4	5
н7246У	н7249У	35,47	-	—
н7249У	н7250У	96,86		
н7250У	н7248У	35,10		
н7248У	н7247У	58,64		
н7247У	н7246У	41,72		

**3. Общие сведения об уточняемом земельном участке с кадастровым номером** 43:35:510401:94

№ п/п	Наименование характеристики земельного участка	Значение характеристики
1	2	3
1	Адрес земельного участка	Кировская область, р-н Уржумский, д Кабановщина
	Местоположение земельного участка (при отсутствии присвоенного адреса)	—
	Дополнительные сведения о местоположении земельного участка	—
2	Площадь земельного участка ± величина погрешности определения площади ( $P \pm \Delta P$ ), м <sup>2</sup>	3611 ± 15
3	Формула, примененная для расчета предельной допустимой погрешности определения площади земельного участка ( $\Delta P$ ), м <sup>2</sup>	$3,5 * M_t * \sqrt{P} = 3,5 * 0,07 * \sqrt{3611} = 15$

1	2	3
4	Площадь земельного участка согласно сведениям Единого государственного реестра недвижимости (Ркад), м <sup>2</sup>	2 923
5	Оценка расхождения Р и Ркад (Р - Ркад), м <sup>2</sup>	688
6	Предельный минимальный и максимальный размеры земельного участка (Рмин и Рмакс), м <sup>2</sup>	Рмин = — Рмакс = —
7	Кадастровый или иной номер (обозначение) здания, сооружения, объекта незавершенного строительства, расположенного на земельном участке	43:35:510401:141
8	Иные сведения	—

**1. Сведения о характерных точках границы уточняемого земельного участка с кадастровым номером** 43:35:510401:66

Зона № 2

Обозначение характерных точек границ	Существующие координаты, м		Уточненные координаты, м		Метод определения координат	Средняя квадратическая погрешность определения координат характерной точки (Mt), м	Формулы, примененные для расчета средней квадратической погрешности определения координат характерной точки (Mt), м
	X	Y	X	Y			
1	2	3	4	5	6	7	8
н7147У	—	—	419 877,41	2 215 106,14	Метод спутниковых геодезических измерений (определений)	0,07	$\sqrt{(m0^2 + m1^2)} = \sqrt{(0,05^2 + 0,05^2)} = 0,07$
н7148У	—	—	419 972,56	2 215 072,45			
н7149У	—	—	419 970,72	2 215 045,19			
н7150У	—	—	419 865,90	2 215 076,84			
н7147У	—	—	419 877,41	2 215 106,14			

**2. Сведения о частях границ уточняемого земельного участка с кадастровым номером** 43:35:510401:66

Обозначение части границ		Горизонтальное проложение (S), м	Описание прохождения части границ	Отметка о наличии земельного спора о местоположении границ земельного участка
от т.	до т.			
1	2	3	4	5
н7147У	н7148У	100,94	-	—





1	2	3	4	5	6	7	8
н7172У	—	—	419 924,55	2 214 920,29	Метод спутниковых геодезических измерений (определений)	0,07	$\sqrt{(m0^2 + m1^2)} = \sqrt{(0,05^2 + 0,05^2)} = 0,07$
н7173У	—	—	419 914,57	2 214 884,00			
н7174У	—	—	419 897,50	2 214 889,41			
н7175У	—	—	419 810,43	2 214 919,23			
н7169У	—	—	419 821,30	2 214 949,39			
н7170У	—	—	419 850,45	2 214 940,25			
н7172У	—	—	419 924,55	2 214 920,29			

**2. Сведения о частях границ уточняемого земельного участка с кадастровым номером** 43:35:510401:72

Обозначение части границ		Горизонтальное проложение (S), м	Описание прохождения части границ	Отметка о наличии земельного спора о местоположении границ земельного участка
от т.	до т.			
1	2	3	4	5
н7172У	н7173У	37,64	-	—
н7173У	н7174У	17,91		
н7174У	н7175У	92,03		
н7175У	н7169У	32,06		
н7169У	н7170У	30,55		
н7170У	н7172У	76,74		

**3. Общие сведения об уточняемом земельном участке с кадастровым номером** 43:35:510401:72

№ п/п	Наименование характеристики земельного участка	Значение характеристики
1	2	3
1	Адрес земельного участка	Местоположение установлено относительно ориентира, расположенного в границах участка. Почтовый адрес ориентира: обл. Кировская р. Уржумский д. Кабановщина.
	Местоположение земельного участка (при отсутствии присвоенного адреса)	—
	Дополнительные сведения о местоположении земельного участка	—

1	2	3
2	Площадь земельного участка ± величина погрешности определения площади (P ± ΔP), м²	3752 ± 15
3	Формула, примененная для расчета предельной допустимой погрешности определения площади земельного участка (ΔP), м²	$3,5 * Mt * \sqrt{P} = 3,5 * 0,07 * \sqrt{3752} = 15$
4	Площадь земельного участка согласно сведениям Единого государственного реестра недвижимости (Pкад), м²	3 720
5	Оценка расхождения P и Pкад (P - Pкад), м²	32
6	Предельный минимальный и максимальный размеры земельного участка (Pмин и Pмакс), м²	Pмин = — Pмакс = —
7	Кадастровый или иной номер (обозначение) здания, сооружения, объекта незавершенного строительства, расположенного на земельном участке	43:35:510401:131
8	Иные сведения	—

**1. Сведения о характерных точках границы уточняемого земельного участка с кадастровым номером** 43:35:510401:114

Зона № <u>2</u>							
Обозначение характерных точек границ	Существующие координаты, м		Уточненные координаты, м		Метод определения координат	Средняя квадратическая погрешность определения координат характерной точки (Mt), м	Формулы, примененные для расчета средней квадратической погрешности определения координат характерной точки (Mt), м
	X	Y	X	Y			
1	2	3	4	5	6	7	8
33	—	—	419 802,83	2 214 690,66	Метод спутниковых геодезических измерений (определений)	0,10	—
30	—	—	419 794,10	2 214 655,43			
н7276У	—	—	419 833,02	2 214 645,80		0,07	$\sqrt{(m0^2 + m1^2)} = \sqrt{(0,05^2 + 0,05^2)} = 0,07$
н7277У	—	—	419 841,70	2 214 680,95			
33	—	—	419 802,83	2 214 690,66		0,10	—

**2. Сведения о частях границ уточняемого земельного участка с кадастровым номером** 43:35:510401:114

Обозначение части границ		Горизонтальное проложение (S), м	Описание прохождения части границ	Отметка о наличии земельного спора о местоположении границ земельного участка
от т.	до т.			
1	2	3	4	5
33	30	36,30		—
30	н7276У	40,09		
н7276У	н7277У	36,21		
н7277У	33	40,06		

**3. Общие сведения об уточняемом земельном участке с кадастровым номером** 43:35:510401:114

№ п/п	Наименование характеристики земельного участка	Значение характеристики
1	2	3
1	Адрес земельного участка	Кировская обл, р-н Уржумский, д Кабановщина
	Местоположение земельного участка (при отсутствии присвоенного адреса)	—
	Дополнительные сведения о местоположении земельного участка	—
2	Площадь земельного участка ± величина погрешности определения площади (P ± ΔP), м <sup>2</sup>	1453 ± 9
3	Формула, примененная для расчета предельной допустимой погрешности определения площади земельного участка (ΔP), м <sup>2</sup>	$3,5 * M_t * \sqrt{P} = 3,5 * 0,07 * \sqrt{1453} = 9$
4	Площадь земельного участка согласно сведениям Единого государственного реестра недвижимости (P <sub>кад</sub> ), м <sup>2</sup>	1 453
5	Оценка расхождения P и P <sub>кад</sub> (P - P <sub>кад</sub> ), м <sup>2</sup>	0
6	Предельный минимальный и максимальный размеры земельного участка (P <sub>мин</sub> и P <sub>макс</sub> ), м <sup>2</sup>	P <sub>мин</sub> = — P <sub>макс</sub> = —
7	Кадастровый или иной номер (обозначение) здания, сооружения, объекта незавершенного строительства, расположенного на земельном участке	—
8	Иные сведения	—

**1. Сведения о характерных точках границы уточняемого земельного участка с кадастровым номером** 43:35:510401:82

Зона № <u>2</u>							
Обозначение характерных точек границ	Существующие координаты, м		Уточненные координаты, м		Метод определения координат	Средняя квадратическая погрешность определения координат характерной точки (Mt), м	Формулы, примененные для расчета средней квадратической погрешности определения координат характерной точки (Mt), м
	X	Y	X	Y			
1	2	3	4	5	6	7	8
н7202У	—	—	419 783,64	2 214 475,81	Метод спутниковых геодезических измерений (определений)	0,07	$\sqrt{(m0^2 + m1^2)} = \sqrt{(0,05^2 + 0,05^2)} = 0,07$
н7204У	—	—	419 779,04	2 214 444,21			
н7205У	—	—	419 693,98	2 214 467,01			
н7203У	—	—	419 700,78	2 214 496,99			
н7202У	—	—	419 783,64	2 214 475,81			

**2. Сведения о частях границ уточняемого земельного участка с кадастровым номером** 43:35:510401:82

Обозначение части границ		Горизонтальное проложение (S), м	Описание прохождения части границ	Отметка о наличии земельного спора о местоположении границ земельного участка
от т.	до т.			
1	2	3	4	5
н7202У	н7204У	31,93	-	—
н7204У	н7205У	88,06	Частично по забору	
н7205У	н7203У	30,74	-	
н7203У	н7202У	85,52	-	

**3. Общие сведения об уточняемом земельном участке с кадастровым номером** 43:35:510401:82

№ п/п	Наименование характеристики земельного участка	Значение характеристики
1	2	3
1	2	3

1	2	3
1	Адрес земельного участка	Кировская обл, р-н Уржумский, д Кабановщина
	Местоположение земельного участка (при отсутствии присвоенного адреса)	—
	Дополнительные сведения о местоположении земельного участка	—
2	Площадь земельного участка ± величина погрешности определения площади ( $P \pm \Delta P$ ), м <sup>2</sup>	2710 ± 13
3	Формула, примененная для расчета предельной допустимой погрешности определения площади земельного участка ( $\Delta P$ ), м <sup>2</sup>	$3,5 * Mt * \sqrt{P} = 3,5 * 0,07 * \sqrt{2710} = 13$
4	Площадь земельного участка согласно сведениям Единого государственного реестра недвижимости ( $R_{кад}$ ), м <sup>2</sup>	2 792
5	Оценка расхождения $P$ и $R_{кад}$ ( $P - R_{кад}$ ), м <sup>2</sup>	82
6	Предельный минимальный и максимальный размеры земельного участка ( $R_{мин}$ и $R_{макс}$ ), м <sup>2</sup>	$R_{мин} = —$ $R_{макс} = —$
7	Кадастровый или иной номер (обозначение) здания, сооружения, объекта незавершенного строительства, расположенного на земельном участке	—
8	Иные сведения	—

**1. Сведения о характерных точках границы уточняемого земельного участка с кадастровым номером 43:35:510401:67**

Зона № 2							
Обозначение характерных точек границ	Существующие координаты, м		Уточненные координаты, м		Метод определения координат	Средняя квадратическая погрешность определения координат характерной точки ( $Mt$ ), м	Формулы, примененные для расчета средней квадратической погрешности определения координат характерной точки ( $Mt$ ), м
	X	Y	X	Y			
1	2	3	4	5	6	7	8
н7158У	—	—	419 967,10	2 215 011,48	Метод спутниковых геодезических измерений (определений)	0,07	$\sqrt{(m0^2 + m1^2)} = \sqrt{(0,05^2 + 0,05^2)} = 0,07$
н7159У	—	—	419 964,63	2 214 988,47			
н7166У	—	—	419 941,22	2 214 993,68			

1	2	3	4	5	6	7	8
н7287У	—	—	419 962,81	2 214 988,88	Метод спутниковых геодезических измерений (определений)	0,07	$\sqrt{(m_0^2 + m_1^2)} = \sqrt{(0,05^2 + 0,05^2)} = 0,07$
н7160У	—	—	419 845,22	2 215 015,03			
н7157У	—	—	419 851,38	2 215 034,22			
н7158У	—	—	419 967,10	2 215 011,48			

**2. Сведения о частях границ уточняемого земельного участка с кадастровым номером** 43:35:510401:67

Обозначение части границ		Горизонтальное проложение (S), м	Описание прохождения части границ	Отметка о наличии земельного спора о местоположении границ земельного участка
от т.	до т.			
1	2	3	4	5
н7158У	н7159У	23,14	-	—
н7159У	н7166У	23,98		
н7166У	н7287У	22,12		
н7287У	н7160У	120,46		
н7160У	н7157У	20,15		
н7157У	н7158У	117,93		

**3. Общие сведения об уточняемом земельном участке с кадастровым номером** 43:35:510401:67

№ п/п	Наименование характеристики земельного участка	Значение характеристики
1	2	3
1	Адрес земельного участка	Местоположение установлено относительно ориентира, расположенного в границах участка. Почтовый адрес ориентира: обл. Кировская р. Уржумский д. Кабановщина.
	Местоположение земельного участка (при отсутствии присвоенного адреса)	—
	Дополнительные сведения о местоположении земельного участка	—
2	Площадь земельного участка ± величина погрешности определения площади ( $P \pm \Delta P$ ), м <sup>2</sup>	2587 ± 12
3	Формула, примененная для расчета предельной допустимой погрешности определения площади земельного участка ( $\Delta P$ ), м <sup>2</sup>	$3,5 * M_t * \sqrt{P} = 3,5 * 0,07 * \sqrt{2587} = 12$
4	Площадь земельного участка согласно сведениям Единого государственного реестра недвижимости (Ркад), м <sup>2</sup>	2 567
5	Оценка расхождения Р и Ркад ( $P - P_{кад}$ ), м <sup>2</sup>	20

1	2	3
6	Предельный минимальный и максимальный размеры земельного участка (Рмин и Рмакс), м <sup>2</sup>	Рмин = — Рмакс = —
7	Кадастровый или иной номер (обозначение) здания, сооружения, объекта незавершенного строительства, расположенного на земельном участке	—
8	Иные сведения	—

**1. Сведения о характерных точках границы уточняемого земельного участка с кадастровым номером** 43:35:510401:102

Зона № 2

Обозначение характерных точек границ	Существующие координаты, м		Уточненные координаты, м		Метод определения координат	Средняя квадратическая погрешность определения координат характерной точки (Mt), м	Формулы, примененные для расчета средней квадратической погрешности определения координат характерной точки (Mt), м
	X	Y	X	Y			
1	2	3	4	5	6	7	8
н7266У	—	—	419 856,70	2 215 109,25	Метод спутниковых геодезических измерений (определений)	0,07	$\sqrt{(m0^2 + m1^2)} = \sqrt{(0,05^2 + 0,05^2)} = 0,07$
н7268У	—	—	419 863,27	2 215 128,56			
н7269У	—	—	419 793,09	2 215 150,32			
н7267У	—	—	419 787,06	2 215 130,61			
н7266У	—	—	419 856,70	2 215 109,25			

**2. Сведения о частях границ уточняемого земельного участка с кадастровым номером** 43:35:510401:102

Обозначение части границ		Горизонтальное проложение (S), м	Описание прохождения части границ	Отметка о наличии земельного спора о местоположении границ земельного участка
от т.	до т.			
1	2	3	4	5
н7266У	н7268У	20,40	-	—
н7268У	н7269У	73,48		
н7269У	н7267У	20,61		
н7267У	н7266У	72,84		

**3. Общие сведения об уточняемом земельном участке с кадастровым номером 43:35:510401:102**

№ п/п	Наименование характеристики земельного участка	Значение характеристики
1	2	3
1	Адрес земельного участка	Кировская обл, р-н Уржумский, д Кабановщина
	Местоположение земельного участка (при отсутствии присвоенного адреса)	—
	Дополнительные сведения о местоположении земельного участка	—
2	Площадь земельного участка ± величина погрешности определения площади ( $P \pm \Delta P$ ), м <sup>2</sup>	1500 ± 9
3	Формула, примененная для расчета предельной допустимой погрешности определения площади земельного участка ( $\Delta P$ ), м <sup>2</sup>	$3,5 * M_t * \sqrt{P} = 3,5 * 0,07 * \sqrt{1500} = 9$
4	Площадь земельного участка согласно сведениям Единого государственного реестра недвижимости ( $R_{кад}$ ), м <sup>2</sup>	1 500
5	Оценка расхождения $P$ и $R_{кад}$ ( $P - R_{кад}$ ), м <sup>2</sup>	0
6	Предельный минимальный и максимальный размеры земельного участка ( $R_{мин}$ и $R_{макс}$ ), м <sup>2</sup>	$R_{мин} = —$ $R_{макс} = —$
7	Кадастровый или иной номер (обозначение) здания, сооружения, объекта незавершенного строительства, расположенного на земельном участке	—
8	Иные сведения	—

**1. Сведения о характерных точках границы уточняемого земельного участка с кадастровым номером 43:35:510401:79**

Зона № 2							
Обозначение характерных точек границ	Существующие координаты, м		Уточненные координаты, м		Метод определения координат	Средняя квадратическая погрешность определения координат характерной точки ( $M_t$ ), м	Формулы, примененные для расчета средней квадратической погрешности определения координат характерной точки ( $M_t$ ), м
	X	Y	X	Y			
1	2	3	4	5	6	7	8
н7290У	—	—	419 810,56	2 214 560,07	Метод спутниковых геодезических измерений (определений)	0,07	$\sqrt{(m_0^2 + m_1^2)} = \sqrt{(0,05^2 + 0,05^2)} = 0,07$
н7301У	—	—	419 803,81	2 214 533,29			



1	2	3	4	5	6	7	8
н7302У	—	—	419 746,99	2 214 549,26	Метод спутниковых геодезических измерений (определений)	0,07	$\sqrt{(m_0^2 + m_1^2)} = \sqrt{(0,05^2 + 0,05^2)} = 0,07$
н7303У	—	—	419 713,93	2 214 553,48			
н7289У	—	—	419 719,75	2 214 581,66			
н7290У	—	—	419 810,56	2 214 560,07			

**2. Сведения о частях границ уточняемого земельного участка с кадастровым номером** 43:35:510401:79

Обозначение части границ		Горизонтальное проложение (S), м	Описание прохождения части границ	Отметка о наличии земельного спора о местоположении границ земельного участка
от т.	до т.			
1	2	3	4	5
н7290У	н7301У	27,62	Частично по забору; частично по нежилому строению	—
н7301У	н7302У	59,02		
н7302У	н7303У	33,33		
н7303У	н7289У	28,77		
н7289У	н7290У	93,34		
н7289У	н7290У	93,34		

**3. Общие сведения об уточняемом земельном участке с кадастровым номером** 43:35:510401:79

№ п/п	Наименование характеристики земельного участка	Значение характеристики
1	2	3
1	Адрес земельного участка	Кировская обл, р-н Уржумский, д Кабановщина
	Местоположение земельного участка (при отсутствии присвоенного адреса)	—
	Дополнительные сведения о местоположении земельного участка	—
2	Площадь земельного участка ± величина погрешности определения площади (P ± ΔP), м²	2470 ± 12
3	Формула, примененная для расчета предельной допустимой погрешности определения площади земельного участка (ΔP), м²	$3,5 * M_t * \sqrt{P} = 3,5 * 0,07 * \sqrt{(2470)} = 12$
4	Площадь земельного участка согласно сведениям Единого государственного реестра недвижимости (P <sub>кад</sub> ), м²	2 588
5	Оценка расхождения P и P <sub>кад</sub> (P - P <sub>кад</sub> ), м²	118
6	Предельный минимальный и максимальный размеры земельного участка (P <sub>мин</sub> и P <sub>макс</sub> ), м²	P <sub>мин</sub> = — P <sub>макс</sub> = —

1	2	3
7	Кадастровый или иной номер (обозначение) здания, сооружения, объекта незавершенного строительства, расположенного на земельном участке	—
8	Иные сведения	—

**1. Сведения о характерных точках границы уточняемого земельного участка с кадастровым номером 43:35:510401:91**

Зона № 2							
Обозначение характерных точек границ	Существующие координаты, м		Уточненные координаты, м		Метод определения координат	Средняя квадратическая погрешность определения координат характерной точки (Mt), м	Формулы, примененные для расчета средней квадратической погрешности определения координат характерной точки (Mt), м
	X	Y	X	Y			
1	2	3	4	5	6	7	8
3	—	—	419 725,62	2 214 851,21	Метод спутниковых геодезических измерений (определений)	0,05	$\sqrt{(m_0^2 + m_1^2)} = \sqrt{(0,05^2 + 0,05^2)} = 0,05$
62	—	—	419 737,98	2 214 888,98			
н7238У	—	—	419 682,09	2 214 915,22		0,07	$\sqrt{(m_0^2 + m_1^2)} = \sqrt{(0,05^2 + 0,05^2)} = 0,07$
н7239У	—	—	419 667,96	2 214 870,08			
н7242У	—	—	419 686,74	2 214 863,93			
3	—	—	419 725,62	2 214 851,21		0,05	$\sqrt{(m_0^2 + m_1^2)} = \sqrt{(0,05^2 + 0,05^2)} = 0,05$

**2. Сведения о частях границ уточняемого земельного участка с кадастровым номером 43:35:510401:91**

Обозначение части границ		Горизонтальное проложение (S), м	Описание прохождения части границ	Отметка о наличии земельного спора о местоположении границ земельного участка
от т.	до т.			
1	2	3	4	5
3	62	39,74	Частично по забору	—
62	н7238У	61,74		
н7238У	н7239У	47,30		
н7239У	н7242У	19,76		

1	2	3	4	5
н7242У	3	40,91	-	—

**3. Общие сведения об уточняемом земельном участке с кадастровым номером** 43:35:510401:91

№ п/п	Наименование характеристики земельного участка	Значение характеристики
1	2	3
1	Адрес земельного участка	Кировская обл, р-н Уржумский, д Кабановщина
	Местоположение земельного участка (при отсутствии присвоенного адреса)	—
	Дополнительные сведения о местоположении земельного участка	—
2	Площадь земельного участка ± величина погрешности определения площади ( $P \pm \Delta P$ ), м <sup>2</sup>	2652 ± 13
3	Формула, примененная для расчета предельной допустимой погрешности определения площади земельного участка ( $\Delta P$ ), м <sup>2</sup>	$3,5 * Mt * \sqrt{P} = 3,5 * 0,07 * \sqrt{2652} = 13$
4	Площадь земельного участка согласно сведениям Единого государственного реестра недвижимости ( $R_{кад}$ ), м <sup>2</sup>	2 652
5	Оценка расхождения $P$ и $R_{кад}$ ( $P - R_{кад}$ ), м <sup>2</sup>	0
6	Предельный минимальный и максимальный размеры земельного участка ( $R_{мин}$ и $R_{макс}$ ), м <sup>2</sup>	$R_{мин} = —$ $R_{макс} = —$
7	Кадастровый или иной номер (обозначение) здания, сооружения, объекта незавершенного строительства, расположенного на земельном участке	—
8	Иные сведения	—

**1. Сведения о характерных точках границы уточняемого земельного участка с кадастровым номером** 43:35:510401:88

Зона № 2

Обозначение характерных точек границ	Существующие координаты, м		Уточненные координаты, м		Метод определения координат	Средняя квадратическая погрешность определения координат характерной точки ( $Mt$ ), м	Формулы, примененные для расчета средней квадратической погрешности определения координат характерной точки ( $Mt$ ), м
	X	Y	X	Y			
1	2	3	4	5	6	7	8
н7228У	—	—	419 710,82	2 214 626,18	Метод спутниковых геодезических измерений (определений)	0,07	$\sqrt{(m0^2 + m1^2)} = \sqrt{(0,05^2 + 0,05^2)} = 0,07$

1	2	3	4	5	6	7	8
н7231У	—	—	419 701,13	2 214 628,34	Метод спутниковых геодезических измерений (определений)	0,07	$\sqrt{(m_0^2 + m_1^2)} = \sqrt{(0,05^2 + 0,05^2)} = 0,07$
н7229У	—	—	419 692,89	2 214 632,76			
н7285У	—	—	419 607,08	2 214 659,44			
н7232У	—	—	419 620,60	2 214 694,48			
н7233У	—	—	419 626,79	2 214 692,66			
н7156У	—	—	419 630,85	2 214 704,92			
н7234У	—	—	419 666,14	2 214 695,76			
н7151У	—	—	419 723,99	2 214 680,73			
н7228У	—	—	419 710,82	2 214 626,18			

**2. Сведения о частях границ уточняемого земельного участка с кадастровым номером** 43:35:510401:88

Обозначение части границ		Горизонтальное проложение (S), м	Описание прохождения части границ	Отметка о наличии земельного спора о местоположении границ земельного участка
от т.	до т.			
1	2	3	4	5
н7228У	н7231У	9,93	по нежилому строению	—
н7231У	н7229У	9,35	-	
н7229У	н7285У	89,86	Частично по забору	
н7285У	н7232У	37,56	-	
н7232У	н7233У	6,45		
н7233У	н7156У	12,91		
н7156У	н7234У	36,46		
н7234У	н7151У	59,77	Частично по забору	
н7151У	н7228У	56,12	частично по нежилому строению	

**3. Общие сведения об уточняемом земельном участке с кадастровым номером** 43:35:510401:88

№ п/п	Наименование характеристики земельного участка	Значение характеристики
1	2	3

1	2	3
1	Адрес земельного участка	Кировская обл, р-н Уржумский, д Кабановщина
	Местоположение земельного участка (при отсутствии присвоенного адреса)	—
	Дополнительные сведения о местоположении земельного участка	—
2	Площадь земельного участка ± величина погрешности определения площади ( $P \pm \Delta P$ ), м <sup>2</sup>	5491 ± 18
3	Формула, примененная для расчета предельной допустимой погрешности определения площади земельного участка ( $\Delta P$ ), м <sup>2</sup>	$3,5 * Mt * \sqrt{P} = 3,5 * 0,07 * \sqrt{5491} = 18$
4	Площадь земельного участка согласно сведениям Единого государственного реестра недвижимости ( $P_{\text{кад}}$ ), м <sup>2</sup>	5 328
5	Оценка расхождения $P$ и $P_{\text{кад}}$ ( $P - P_{\text{кад}}$ ), м <sup>2</sup>	163
6	Предельный минимальный и максимальный размеры земельного участка ( $P_{\text{мин}}$ и $P_{\text{макс}}$ ), м <sup>2</sup>	$P_{\text{мин}} = \text{—}$ $P_{\text{макс}} = \text{—}$
7	Кадастровый или иной номер (обозначение) здания, сооружения, объекта незавершенного строительства, расположенного на земельном участке	43:35:510401:128
8	Иные сведения	—

**1. Сведения о характерных точках границы уточняемого земельного участка с кадастровым номером** 43:35:510401:118

Зона № <u>2</u>							
Обозначение характерных точек границ	Существующие координаты, м		Уточненные координаты, м		Метод определения координат	Средняя квадратическая погрешность определения координат характерной точки ( $Mt$ ), м	Формулы, примененные для расчета средней квадратической погрешности определения координат характерной точки ( $Mt$ ), м
	X	Y	X	Y			
1	2	3	4	5	6	7	8
н7297У	—	—	419 646,17	2 214 337,21	Метод спутниковых геодезических измерений (определений)	0,07	$\sqrt{(m0^2 + m1^2)} = \sqrt{(0,05^2 + 0,05^2)} = 0,07$
н7298У	—	—	419 652,05	2 214 360,80			
н7299У	—	—	419 627,44	2 214 366,81			

1	2	3	4	5	6	7	8
н7300У	—	—	419 619,78	2 214 341,93	Метод спутниковых геодезических измерений (определений)	0,07	$\sqrt{(m0^2 + m1^2)} = \sqrt{(0,05^2 + 0,05^2)} = 0,07$
н7297У	—	—	419 646,17	2 214 337,21			

**2. Сведения о частях границ уточняемого земельного участка с кадастровым номером** 43:35:510401:118

Обозначение части границ		Горизонтальное проложение (S), м	Описание прохождения части границ	Отметка о наличии земельного спора о местоположении границ земельного участка
от т.	до т.			
1	2	3	4	5
н7297У	н7298У	24,31	-	—
н7298У	н7299У	25,33		
н7299У	н7300У	26,03		
н7300У	н7297У	26,81		

**3. Общие сведения об уточняемом земельном участке с кадастровым номером** 43:35:510401:118

№ п/п	Наименование характеристики земельного участка	Значение характеристики
1	2	3
1	Адрес земельного участка	Кировская обл, р-н Уржумский, д Кабановщина
	Местоположение земельного участка (при отсутствии присвоенного адреса)	—
	Дополнительные сведения о местоположении земельного участка	—
2	Площадь земельного участка ± величина погрешности определения площади ( $P \pm \Delta P$ ), м <sup>2</sup>	654 ± 6
3	Формула, примененная для расчета предельной допустимой погрешности определения площади земельного участка ( $\Delta P$ ), м <sup>2</sup>	$3,5 * M_t * \sqrt{P} = 3,5 * 0,07 * \sqrt{654} = 6$
4	Площадь земельного участка согласно сведениям Единого государственного реестра недвижимости ( $P_{кад}$ ), м <sup>2</sup>	654
5	Оценка расхождения $P$ и $P_{кад}$ ( $P - P_{кад}$ ), м <sup>2</sup>	0
6	Предельный минимальный и максимальный размеры земельного участка ( $P_{мин}$ и $P_{макс}$ ), м <sup>2</sup>	$P_{мин} = —$ $P_{макс} = —$
7	Кадастровый или иной номер (обозначение) здания, сооружения, объекта незавершенного строительства, расположенного на земельном участке	—
8	Иные сведения	—

**1. Сведения о характерных точках границы уточняемого земельного участка с кадастровым номером** 43:35:510401:83

Зона № <u>2</u>							
Обозначение характерных точек границ	Существующие координаты, м		Уточненные координаты, м		Метод определения координат	Средняя квадратическая погрешность определения координат характерной точки (Mt), м	Формулы, примененные для расчета средней квадратической погрешности определения координат характерной точки (Mt), м
	X	Y	X	Y			
1	2	3	4	5	6	7	8
н7206У	—	—	419 775,39	2 214 406,40	Метод спутниковых геодезических измерений (определений)	0,07	$\sqrt{(m0^2 + m1^2)} = \sqrt{(0,05^2 + 0,05^2)} = 0,07$
н7208У	—	—	419 771,44	2 214 365,55			
н7209У	—	—	419 678,91	2 214 399,04			
н7207У	—	—	419 687,19	2 214 435,90			
н7206У	—	—	419 775,39	2 214 406,40			

**2. Сведения о частях границ уточняемого земельного участка с кадастровым номером** 43:35:510401:83

Обозначение части границ		Горизонтальное проложение (S), м	Описание прохождения части границ	Отметка о наличии земельного спора о местоположении границ земельного участка
от т.	до т.			
1	2	3	4	5
н7206У	н7208У	41,04		—
н7208У	н7209У	98,40		
н7209У	н7207У	37,78		
н7207У	н7206У	93,00		

**3. Общие сведения об уточняемом земельном участке с кадастровым номером** 43:35:510401:83

№ п/п	Наименование характеристики земельного участка	Значение характеристики
1	2	3

1	2	3
1	Адрес земельного участка	Кировская обл, р-н Уржумский, д Кабановщина
	Местоположение земельного участка (при отсутствии присвоенного адреса)	—
	Дополнительные сведения о местоположении земельного участка	—
2	Площадь земельного участка ± величина погрешности определения площади ( $P \pm \Delta P$ ), м <sup>2</sup>	3704 ± 15
3	Формула, примененная для расчета предельной допустимой погрешности определения площади земельного участка ( $\Delta P$ ), м <sup>2</sup>	$3,5 * Mt * \sqrt{P} = 3,5 * 0,07 * \sqrt{3704} = 15$
4	Площадь земельного участка согласно сведениям Единого государственного реестра недвижимости ( $P_{\text{кад}}$ ), м <sup>2</sup>	3 743
5	Оценка расхождения $P$ и $P_{\text{кад}}$ ( $P - P_{\text{кад}}$ ), м <sup>2</sup>	39
6	Предельный минимальный и максимальный размеры земельного участка ( $P_{\text{мин}}$ и $P_{\text{макс}}$ ), м <sup>2</sup>	$P_{\text{мин}} = \text{—}$ $P_{\text{макс}} = \text{—}$
7	Кадастровый или иной номер (обозначение) здания, сооружения, объекта незавершенного строительства, расположенного на земельном участке	—
8	Иные сведения	—

**1. Сведения о характерных точках границы уточняемого земельного участка с кадастровым номером 43:35:510401:84**

Зона № <u>2</u>							
Обозначение характерных точек границ	Существующие координаты, м		Уточненные координаты, м		Метод определения координат	Средняя квадратическая погрешность определения координат характерной точки ( $Mt$ ), м	Формулы, примененные для расчета средней квадратической погрешности определения координат характерной точки ( $Mt$ ), м
	X	Y	X	Y			
1	2	3	4	5	6	7	8
н7208У	—	—	419 771,44	2 214 365,55	Метод спутниковых геодезических измерений (определений)	0,07	$\sqrt{(m0^2 + m1^2)} = \sqrt{(0,05^2 + 0,05^2)} = 0,07$
н7210У	—	—	419 766,01	2 214 328,80			
н7211У	—	—	419 671,53	2 214 365,55			



1	2	3	4	5	6	7	8
н7209У	—	—	419 678,91	2 214 399,04	Метод спутниковых геодезических измерений (определений)	0,07	$\sqrt{(m_0^2 + m_1^2)} = \sqrt{(0,05^2 + 0,05^2)} = 0,07$
н7208У	—	—	419 771,44	2 214 365,55			

**2. Сведения о частях границ уточняемого земельного участка с кадастровым номером** 43:35:510401:84

Обозначение части границ		Горизонтальное проложение (S), м	Описание прохождения части границ	Отметка о наличии земельного спора о местоположении границ земельного участка
от т.	до т.			
1	2	3	4	5
н7208У	н7210У	37,15	-	—
н7210У	н7211У	101,38		
н7211У	н7209У	34,29		
н7209У	н7208У	98,40		

**3. Общие сведения об уточняемом земельном участке с кадастровым номером** 43:35:510401:84

№ п/п	Наименование характеристики земельного участка	Значение характеристики
1	2	3
1	Адрес земельного участка	Кировская обл, р-н Уржумский, д Кабановщина
	Местоположение земельного участка (при отсутствии присвоенного адреса)	—
	Дополнительные сведения о местоположении земельного участка	—
2	Площадь земельного участка ± величина погрешности определения площади ( $P \pm \Delta P$ ), м <sup>2</sup>	3509 ± 15
3	Формула, примененная для расчета предельной допустимой погрешности определения площади земельного участка ( $\Delta P$ ), м <sup>2</sup>	$3,5 * M_t * \sqrt{P} = 3,5 * 0,07 * \sqrt{(3509)} = 15$
4	Площадь земельного участка согласно сведениям Единого государственного реестра недвижимости ( $P_{\text{кад}}$ ), м <sup>2</sup>	3 410
5	Оценка расхождения $P$ и $P_{\text{кад}}$ ( $P - P_{\text{кад}}$ ), м <sup>2</sup>	99
6	Предельный минимальный и максимальный размеры земельного участка ( $P_{\text{мин}}$ и $P_{\text{макс}}$ ), м <sup>2</sup>	$P_{\text{мин}} = \text{—}$ $P_{\text{макс}} = \text{—}$
7	Кадастровый или иной номер (обозначение) здания, сооружения, объекта незавершенного строительства, расположенного на земельном участке	—
8	Иные сведения	—

**1. Сведения о характерных точках границы уточняемого земельного участка с кадастровым номером** 43:35:510401:12

Зона № <u>2</u>							
Обозначение характерных точек границ	Существующие координаты, м		Уточненные координаты, м		Метод определения координат	Средняя квадратическая погрешность определения координат характерной точки (Mt), м	Формулы, примененные для расчета средней квадратической погрешности определения координат характерной точки (Mt), м
	X	Y	X	Y			
1	2	3	4	5	6	7	8
н7186У	—	—	419 757,84	2 214 747,04	Метод спутниковых геодезических измерений (определений)	0,07	$\sqrt{(m0^2 + m1^2)} = \sqrt{(0,05^2 + 0,05^2)} = 0,07$
н7187У	—	—	419 767,22	2 214 785,34			
н7188У	—	—	419 869,12	2 214 755,86			
н7189У	—	—	419 859,96	2 214 721,99			
н7186У	—	—	419 757,84	2 214 747,04			

**2. Сведения о частях границ уточняемого земельного участка с кадастровым номером** 43:35:510401:12

Обозначение части границ		Горизонтальное проложение (S), м	Описание прохождения части границ	Отметка о наличии земельного спора о местоположении границ земельного участка
от т.	до т.			
1	2	3	4	5
н7186У	н7187У	39,43	-	—
н7187У	н7188У	106,08		
н7188У	н7189У	35,09		
н7189У	н7186У	105,15		

**3. Общие сведения об уточняемом земельном участке с кадастровым номером** 43:35:510401:12

№ п/п	Наименование характеристики земельного участка	Значение характеристики
1	2	3
1	2	3

1	2	3
1	Адрес земельного участка	Кировская обл, р-н Уржумский, д Кабановщина
	Местоположение земельного участка (при отсутствии присвоенного адреса)	—
	Дополнительные сведения о местоположении земельного участка	—
2	Площадь земельного участка ± величина погрешности определения площади ( $P \pm \Delta P$ ), м <sup>2</sup>	3934 ± 15
3	Формула, примененная для расчета предельной допустимой погрешности определения площади земельного участка ( $\Delta P$ ), м <sup>2</sup>	$3,5 * Mt * \sqrt{P} = 3,5 * 0,07 * \sqrt{3934} = 15$
4	Площадь земельного участка согласно сведениям Единого государственного реестра недвижимости ( $R_{кад}$ ), м <sup>2</sup>	3 934
5	Оценка расхождения $P$ и $R_{кад}$ ( $P - R_{кад}$ ), м <sup>2</sup>	0
6	Предельный минимальный и максимальный размеры земельного участка ( $R_{мин}$ и $R_{макс}$ ), м <sup>2</sup>	$R_{мин} = —$ $R_{макс} = —$
7	Кадастровый или иной номер (обозначение) здания, сооружения, объекта незавершенного строительства, расположенного на земельном участке	—
8	Иные сведения	—

**1. Сведения о характерных точках границы уточняемого земельного участка с кадастровым номером 43:35:510401:97**

Зона № <u>2</u>							
Обозначение характерных точек границ	Существующие координаты, м		Уточненные координаты, м		Метод определения координат	Средняя квадратическая погрешность определения координат характерной точки ( $Mt$ ), м	Формулы, примененные для расчета средней квадратической погрешности определения координат характерной точки ( $Mt$ ), м
	X	Y	X	Y			
1	2	3	4	5	6	7	8
н7253У	—	—	419 813,74	2 214 988,49	Метод спутниковых геодезических измерений (определений)	0,07	$\sqrt{(m0^2 + m1^2)} = \sqrt{(0,05^2 + 0,05^2)} = 0,07$
н7255У	—	—	419 822,93	2 215 012,31			
н7256У	—	—	419 730,10	2 215 047,25			

1	2	3	4	5	6	7	8
н7257У	—	—	419 721,86	2 215 023,77	Метод спутниковых геодезических измерений (определений)	0,07	$\sqrt{(m0^2 + m1^2)} = \sqrt{(0,05^2 + 0,05^2)} = 0,07$
н7254У	—	—	419 724,13	2 215 022,14			
н7253У	—	—	419 813,74	2 214 988,49			

**2. Сведения о частях границ уточняемого земельного участка с кадастровым номером** 43:35:510401:97

Обозначение части границ		Горизонтальное проложение (S), м	Описание прохождения части границ	Отметка о наличии земельного спора о местоположении границ земельного участка
от т.	до т.			
1	2	3	4	5
н7253У	н7255У	25,53	-	—
н7255У	н7256У	99,19		
н7256У	н7257У	24,88		
н7257У	н7254У	2,79		
н7254У	н7253У	95,72		

**3. Общие сведения об уточняемом земельном участке с кадастровым номером** 43:35:510401:97

№ п/п	Наименование характеристики земельного участка	Значение характеристики
1	2	3
1	Адрес земельного участка	Кировская обл, р-н Уржумский, д Кабановщина
	Местоположение земельного участка (при отсутствии присвоенного адреса)	—
	Дополнительные сведения о местоположении земельного участка	—
2	Площадь земельного участка ± величина погрешности определения площади ( $P \pm \Delta P$ ), м <sup>2</sup>	2525 ± 12
3	Формула, примененная для расчета предельной допустимой погрешности определения площади земельного участка ( $\Delta P$ ), м <sup>2</sup>	$3,5 * M_t * \sqrt{P} = 3,5 * 0,07 * \sqrt{2525} = 12$
4	Площадь земельного участка согласно сведениям Единого государственного реестра недвижимости ( $P_{\text{кад}}$ ), м <sup>2</sup>	2 700
5	Оценка расхождения $P$ и $P_{\text{кад}}$ ( $P - P_{\text{кад}}$ ), м <sup>2</sup>	175
6	Предельный минимальный и максимальный размеры земельного участка ( $P_{\text{мин}}$ и $P_{\text{макс}}$ ), м <sup>2</sup>	$P_{\text{мин}} = \text{—}$ $P_{\text{макс}} = \text{—}$

1	2	3
7	Кадастровый или иной номер (обозначение) здания, сооружения, объекта незавершенного строительства, расположенного на земельном участке	—
8	Иные сведения	<p>Запрещение. Обременение возникает на основании: Постановление о запрете на совершение действий по регистрации (pdf), 47630/22/43023-ИП, ОСП по Уржумскому району ГУФССП России по Кировской области № 126612752/4323, от 9 февраля 2023 г., документ выдан ОСП по Уржумскому району ГУФССП России по Кировской области</p> <p>Запрещение. Обременение возникает на основании: Постановление о запрете на совершение действий по регистрации (pdf), 49361/22/43023-ИП, ОСП по Уржумскому району ГУФССП России по Кировской области № 126612558/4323, от 9 февраля 2023 г., документ выдан ОСП по Уржумскому району ГУФССП России по Кировской области</p> <p>Запрещение. Обременение возникает на основании: Постановление о запрете на совершение действий по регистрации (pdf), 49204/22/43023-ИП, ОСП по Уржумскому району ГУФССП России по Кировской области № 126612717/4323, от 9 февраля 2023 г., документ выдан ОСП по Уржумскому району ГУФССП России по Кировской области</p>

**1. Сведения о характерных точках границы уточняемого земельного участка с кадастровым номером 43:35:510401:69**

Зона № 2							
Обозначение характерных точек границ	Существующие координаты, м		Уточненные координаты, м		Метод определения координат	Средняя квадратическая погрешность определения координат характерной точки (Mt), м	Формулы, примененные для расчета средней квадратической погрешности определения координат характерной точки (Mt), м
	X	Y	X	Y			
1	2	3	4	5	6	7	8
н7171У	—	—	419 943,96	2 214 945,69	Метод спутниковых геодезических измерений (определений)	0,07	$\sqrt{(m0^2 + m1^2)} = \sqrt{(0,05^2 + 0,05^2)} = 0,07$
н7286У	—	—	419 955,40	2 214 943,25			
н7287У	—	—	419 962,81	2 214 988,88			
н7166У	—	—	419 941,22	2 214 993,68			
н7165У	—	—	419 931,40	2 214 948,88			

1	2	3	4	5	6	7	8
н7171У	—	—	419 943,96	2 214 945,69	Метод спутниковых геодезических измерений (определений)	0,07	$\sqrt{(m_0^2 + m_1^2)} = \sqrt{(0,05^2 + 0,05^2)} = 0,07$

**2. Сведения о частях границ уточняемого земельного участка с кадастровым номером** 43:35:510401:69

Обозначение части границ		Горизонтальное проложение (S), м	Описание прохождения части границ	Отметка о наличии земельного спора о местоположении границ земельного участка
от т.	до т.			
1	2	3	4	5
н7171У	н7286У	11,70	-	—
н7286У	н7287У	46,23		
н7287У	н7166У	22,12		
н7166У	н7165У	45,86		
н7165У	н7171У	12,96		

**3. Общие сведения об уточняемом земельном участке с кадастровым номером** 43:35:510401:69

№ п/п	Наименование характеристики земельного участка	Значение характеристики
1	2	3
1	Адрес земельного участка	Кировская обл, р-н Уржумский, д Кабановщина
	Местоположение земельного участка (при отсутствии присвоенного адреса)	—
	Дополнительные сведения о местоположении земельного участка	—
2	Площадь земельного участка ± величина погрешности определения площади ( $P \pm \Delta P$ ), м <sup>2</sup>	1079 ± 8
3	Формула, примененная для расчета предельной допустимой погрешности определения площади земельного участка ( $\Delta P$ ), м <sup>2</sup>	$3,5 * M_t * \sqrt{P} = 3,5 * 0,07 * \sqrt{(1079)} = 8$
4	Площадь земельного участка согласно сведениям Единого государственного реестра недвижимости ( $P_{\text{кад}}$ ), м <sup>2</sup>	1 079
5	Оценка расхождения $P$ и $P_{\text{кад}}$ ( $P - P_{\text{кад}}$ ), м <sup>2</sup>	0
6	Предельный минимальный и максимальный размеры земельного участка ( $P_{\text{мин}}$ и $P_{\text{макс}}$ ), м <sup>2</sup>	$P_{\text{мин}} = \text{—}$ $P_{\text{макс}} = \text{—}$
7	Кадастровый или иной номер (обозначение) здания, сооружения, объекта незавершенного строительства, расположенного на земельном участке	—
8	Иные сведения	—

**1. Сведения о характерных точках границы уточняемого земельного участка с кадастровым номером 43:35:510401:8**

Зона № 2							
Обозначение характерных точек границ	Существующие координаты, м		Уточненные координаты, м		Метод определения координат	Средняя квадратическая погрешность определения координат характерной точки (Mt), м	Формулы, примененные для расчета средней квадратической погрешности определения координат характерной точки (Mt), м
	X	Y	X	Y			
1	2	3	4	5	6	7	8
н7176У	—	—	419 797,91	2 214 886,59	Метод спутниковых геодезических измерений (определений)	0,07	$\sqrt{(m0^2 + m1^2)} = \sqrt{(0,05^2 + 0,05^2)} = 0,07$
н7179У	—	—	419 789,02	2 214 858,74			
н7180У	—	—	419 811,10	2 214 852,10			
н7181У	—	—	419 868,79	2 214 836,89			
н7182У	—	—	419 875,11	2 214 861,05			
н7178У	—	—	419 820,44	2 214 877,97			
н7176У	—	—	419 797,91	2 214 886,59			

**2. Сведения о частях границ уточняемого земельного участка с кадастровым номером 43:35:510401:8**

Обозначение части границ		Горизонтальное проложение (S), м	Описание прохождения части границ	Отметка о наличии земельного спора о местоположении границ земельного участка
от т.	до т.			
1	2	3	4	5
н7176У	н7179У	29,23	частично по нежилому строению	—
н7179У	н7180У	23,06		
н7180У	н7181У	59,66		
н7181У	н7182У	24,97		
н7182У	н7178У	57,23	частично по нежилому строению	
н7178У	н7176У	24,12		

**3. Общие сведения об уточняемом земельном участке с кадастровым номером 43:35:510401:8**

№ п/п	Наименование характеристики земельного участка	Значение характеристики
1	2	3
1	Адрес земельного участка	Кировская обл, р-н Уржумский, д Кабановщина
	Местоположение земельного участка (при отсутствии присвоенного адреса)	—
	Дополнительные сведения о местоположении земельного участка	—
2	Площадь земельного участка ± величина погрешности определения площади ( $P \pm \Delta P$ ), м <sup>2</sup>	2200 ± 11
3	Формула, примененная для расчета предельной допустимой погрешности определения площади земельного участка ( $\Delta P$ ), м <sup>2</sup>	$3,5 * Mt * \sqrt{P} = 3,5 * 0,07 * \sqrt{(2200)} = 11$
4	Площадь земельного участка согласно сведениям Единого государственного реестра недвижимости ( $R_{кад}$ ), м <sup>2</sup>	1 808
5	Оценка расхождения $P$ и $R_{кад}$ ( $P - R_{кад}$ ), м <sup>2</sup>	392
6	Предельный минимальный и максимальный размеры земельного участка ( $R_{мин}$ и $R_{макс}$ ), м <sup>2</sup>	$R_{мин} = —$ $R_{макс} = —$
7	Кадастровый или иной номер (обозначение) здания, сооружения, объекта незавершенного строительства, расположенного на земельном участке	43:35:510401:121
8	Иные сведения	—

**1. Сведения о характерных точках границы уточняемого земельного участка с кадастровым номером 43:35:510401:98**

Зона № 2							
Обозначение характерных точек границ	Существующие координаты, м		Уточненные координаты, м		Метод определения координат	Средняя квадратическая погрешность определения координат характерной точки ( $Mt$ ), м	Формулы, примененные для расчета средней квадратической погрешности определения координат характерной точки ( $Mt$ ), м
	X	Y	X	Y			
1	2	3	4	5	6	7	8
н7255У	—	—	419 822,93	2 215 012,31	Метод спутниковых геодезических измерений (определений)	0,07	$\sqrt{(m0^2 + m1^2)} = \sqrt{(0,05^2 + 0,05^2)} = 0,07$
н7258У	—	—	419 829,82	2 215 030,61			



1	2	3	4	5	6	7	8
н7259У	—	—	419 737,70	2 215 063,99	Метод спутниковых геодезических измерений (определений)	0,07	$\sqrt{(m_0^2 + m_1^2)} = \sqrt{(0,05^2 + 0,05^2)} = 0,07$
н7256У	—	419 730,10	2 215 047,25				
н7255У	—	419 822,93	2 215 012,31				

**2. Сведения о частях границ уточняемого земельного участка с кадастровым номером** 43:35:510401:98

Обозначение части границ		Горизонтальное проложение (S), м	Описание прохождения части границ	Отметка о наличии земельного спора о местоположении границ земельного участка
от т.	до т.			
1	2	3	4	5
н7255У	н7258У	19,55	-	—
н7258У	н7259У	97,98		
н7259У	н7256У	18,38		
н7256У	н7255У	99,19		

**3. Общие сведения об уточняемом земельном участке с кадастровым номером** 43:35:510401:98

№ п/п	Наименование характеристики земельного участка	Значение характеристики
1	2	3
1	Адрес земельного участка	Кировская обл, р-н Уржумский, д Кабановщина
	Местоположение земельного участка (при отсутствии присвоенного адреса)	—
	Дополнительные сведения о местоположении земельного участка	—
2	Площадь земельного участка ± величина погрешности определения площади ( $P \pm \Delta P$ ), м <sup>2</sup>	1868 ± 11
3	Формула, примененная для расчета предельной допустимой погрешности определения площади земельного участка ( $\Delta P$ ), м <sup>2</sup>	$3,5 * M_t * \sqrt{P} = 3,5 * 0,07 * \sqrt{1868} = 11$
4	Площадь земельного участка согласно сведениям Единого государственного реестра недвижимости ( $R_{кад}$ ), м <sup>2</sup>	2 004
5	Оценка расхождения $P$ и $R_{кад}$ ( $P - R_{кад}$ ), м <sup>2</sup>	136
6	Предельный минимальный и максимальный размеры земельного участка ( $R_{мин}$ и $R_{макс}$ ), м <sup>2</sup>	$R_{мин} = —$ $R_{макс} = —$
7	Кадастровый или иной номер (обозначение) здания, сооружения, объекта незавершенного строительства, расположенного на земельном участке	—

1	2	3
8	Иные сведения	—

**1. Сведения о характерных точках границы уточняемого земельного участка с кадастровым номером 43:35:510401:71**

Зона №		2					
Обозначение характерных точек границ	Существующие координаты, м		Уточненные координаты, м		Метод определения координат	Средняя квадратическая погрешность определения координат характерной точки (Mt), м	Формулы, примененные для расчета средней квадратической погрешности определения координат характерной точки (Mt), м
	X	Y	X	Y			
1	2	3	4	5	6	7	8
н7168У	—	—	419 936,23	2 214 917,12	Метод спутниковых геодезических измерений (определений)	0,07	$\sqrt{(m0^2 + m1^2)} = \sqrt{(0,05^2 + 0,05^2)} = 0,07$
н7288У	—	—	419 951,90	2 214 912,90			
н7286У	—	—	419 955,40	2 214 943,25			
н7171У	—	—	419 943,96	2 214 945,69			
н7168У	—	—	419 936,23	2 214 917,12			

**2. Сведения о частях границ уточняемого земельного участка с кадастровым номером 43:35:510401:71**

Обозначение части границ		Горизонтальное проложение (S), м	Описание прохождения части границ	Отметка о наличии земельного спора о местоположении границ земельного участка
от т.	до т.			
1	2	3	4	5
н7168У	н7288У	16,23	-	—
н7288У	н7286У	30,55		
н7286У	н7171У	11,70		
н7171У	н7168У	29,60		

**3. Общие сведения об уточняемом земельном участке с кадастровым номером 43:35:510401:71**

№ п/п	Наименование характеристики земельного участка	Значение характеристики
1	2	3

1	2	3
1	Адрес земельного участка	Кировская обл, р-н Уржумский, д Кабановщина
	Местоположение земельного участка (при отсутствии присвоенного адреса)	—
	Дополнительные сведения о местоположении земельного участка	—
2	Площадь земельного участка ± величина погрешности определения площади ( $P \pm \Delta P$ ), м <sup>2</sup>	418 ± 5
3	Формула, примененная для расчета предельной допустимой погрешности определения площади земельного участка ( $\Delta P$ ), м <sup>2</sup>	$3,5 * Mt * \sqrt{P} = 3,5 * 0,07 * \sqrt{418} = 5$
4	Площадь земельного участка согласно сведениям Единого государственного реестра недвижимости ( $P_{\text{кад}}$ ), м <sup>2</sup>	479
5	Оценка расхождения $P$ и $P_{\text{кад}}$ ( $P - P_{\text{кад}}$ ), м <sup>2</sup>	61
6	Предельный минимальный и максимальный размеры земельного участка ( $P_{\text{мин}}$ и $P_{\text{макс}}$ ), м <sup>2</sup>	$P_{\text{мин}} = \text{—}$ $P_{\text{макс}} = \text{—}$
7	Кадастровый или иной номер (обозначение) здания, сооружения, объекта незавершенного строительства, расположенного на земельном участке	—
8	Иные сведения	—

**1. Сведения о характерных точках границы уточняемого земельного участка с кадастровым номером 43:35:510401:65**

Зона № <u>2</u>							
Обозначение характерных точек границ	Существующие координаты, м		Уточненные координаты, м		Метод определения координат	Средняя квадратическая погрешность определения координат характерной точки ( $Mt$ ), м	Формулы, примененные для расчета средней квадратической погрешности определения координат характерной точки ( $Mt$ ), м
	X	Y	X	Y			
1	2	3	4	5	6	7	8
н7289У	—	—	419 719,75	2 214 581,66	Метод спутниковых геодезических измерений (определений)	0,07	$\sqrt{(m0^2 + m1^2)} = \sqrt{(0,05^2 + 0,05^2)} = 0,07$
н7290У	—	—	419 810,56	2 214 560,07			
н7291У	—	—	419 809,79	2 214 576,58			

1	2	3	4	5	6	7	8
н7292У	—	—	419 808,96	2 214 594,48	Метод спутниковых геодезических измерений (определений)	0,07	$\sqrt{(m_0^2 + m_1^2)} = \sqrt{(0,05^2 + 0,05^2)} = 0,07$
н7192У	—	—	419 791,57	2 214 598,48			
н7191У	—	—	419 726,61	2 214 613,42			
н7293У	—	—	419 723,22	2 214 597,72			
н7289У	—	—	419 719,75	2 214 581,66			

**2. Сведения о частях границ уточняемого земельного участка с кадастровым номером** 43:35:510401:65

Обозначение части границ		Горизонтальное проложение (S), м	Описание прохождения части границ	Отметка о наличии земельного спора о местоположении границ земельного участка
от т.	до т.			
1	2	3	4	5
н7289У	н7290У	93,34	Частично по забору	—
н7290У	н7291У	16,53		
н7291У	н7292У	17,92		
н7292У	н7192У	17,84		
н7192У	н7191У	66,66		
н7191У	н7293У	16,06		
н7293У	н7289У	16,43		

**3. Общие сведения об уточняемом земельном участке с кадастровым номером** 43:35:510401:65

№ п/п	Наименование характеристики земельного участка	Значение характеристики
1	2	3
1	Адрес земельного участка	Кировская обл, р-н Уржумский, д Кабановщина
	Местоположение земельного участка (при отсутствии присвоенного адреса)	—
	Дополнительные сведения о местоположении земельного участка	—
2	Площадь земельного участка ± величина погрешности определения площади ( $P \pm \Delta P$ ), м <sup>2</sup>	2918 ± 13
3	Формула, примененная для расчета предельной допустимой погрешности определения площади земельного участка ( $\Delta P$ ), м <sup>2</sup>	$3,5 * M_t * \sqrt{P} = 3,5 * 0,07 * \sqrt{2918} = 13$

1	2	3
4	Площадь земельного участка согласно сведениям Единого государственного реестра недвижимости (Ркад), м <sup>2</sup>	2 918
5	Оценка расхождения Р и Ркад (Р - Ркад), м <sup>2</sup>	0
6	Предельный минимальный и максимальный размеры земельного участка (Рмин и Рмакс), м <sup>2</sup>	Рмин = — Рмакс = —
7	Кадастровый или иной номер (обозначение) здания, сооружения, объекта незавершенного строительства, расположенного на земельном участке	—
8	Иные сведения	—

**I. Сведения о характерных точках границы уточняемого земельного участка с кадастровым номером 43:35:510401:74**

Зона № 2

Обозначение характерных точек границ	Существующие координаты, м		Уточненные координаты, м		Метод определения координат	Средняя квадратическая погрешность определения координат характерной точки (Mt), м	Формулы, примененные для расчета средней квадратической погрешности определения координат характерной точки (Mt), м
	X	Y	X	Y			
1	2	3	4	5	6	7	8
н7181У	—	—	419 868,79	2 214 836,89	Метод спутниковых геодезических измерений (определений)	0,07	$\sqrt{(m0^2 + m1^2)} = \sqrt{(0,05^2 + 0,05^2)} = 0,07$
н7183У	—	—	419 888,33	2 214 831,73			
н7184У	—	—	419 877,11	2 214 789,18			
н7185У	—	—	419 775,11	2 214 814,62			
н7179У	—	—	419 789,02	2 214 858,74			
н7180У	—	—	419 811,10	2 214 852,10			
н7181У	—	—	419 868,79	2 214 836,89			

**2. Сведения о частях границ уточняемого земельного участка с кадастровым номером** 43:35:510401:74

Обозначение части границ		Горизонтальное проложение (S), м	Описание прохождения части границ	Отметка о наличии земельного спора о местоположении границ земельного участка
от т.	до т.			
1	2	3	4	5
н7181У	н7183У	20,21		—
н7183У	н7184У	44,00		
н7184У	н7185У	105,12		
н7185У	н7179У	46,26		
н7179У	н7180У	23,06		
н7180У	н7181У	59,66		

**3. Общие сведения об уточняемом земельном участке с кадастровым номером** 43:35:510401:74

№ п/п	Наименование характеристики земельного участка	Значение характеристики
1	2	3
1	Адрес земельного участка	Кировская обл, р-н Уржумский, д Кабановщина
	Местоположение земельного участка (при отсутствии присвоенного адреса)	—
	Дополнительные сведения о местоположении земельного участка	—
2	Площадь земельного участка ± величина погрешности определения площади ( $P \pm \Delta P$ ), м <sup>2</sup>	4660 ± 17
3	Формула, примененная для расчета предельной допустимой погрешности определения площади земельного участка ( $\Delta P$ ), м <sup>2</sup>	$3,5 * M_t * \sqrt{P} = 3,5 * 0,07 * \sqrt{4660} = 17$
4	Площадь земельного участка согласно сведениям Единого государственного реестра недвижимости ( $P_{\text{кад}}$ ), м <sup>2</sup>	5 127
5	Оценка расхождения $P$ и $P_{\text{кад}}$ ( $P - P_{\text{кад}}$ ), м <sup>2</sup>	467
6	Предельный минимальный и максимальный размеры земельного участка ( $P_{\text{мин}}$ и $P_{\text{макс}}$ ), м <sup>2</sup>	$P_{\text{мин}} = \text{—}$ $P_{\text{макс}} = \text{—}$
7	Кадастровый или иной номер (обозначение) здания, сооружения, объекта незавершенного строительства, расположенного на земельном участке	43:35:510401:123
8	Иные сведения	—

**1. Сведения о характерных точках границы уточняемого земельного участка с кадастровым номером 43:35:510401:28**

Зона № <u>2</u>							
Обозначение характерных точек границ	Существующие координаты, м		Уточненные координаты, м		Метод определения координат	Средняя квадратическая погрешность определения координат характерной точки (Mt), м	Формулы, примененные для расчета средней квадратической погрешности определения координат характерной точки (Mt), м
	X	Y	X	Y			
1	2	3	4	5	6	7	8
н7151У	—	—	419 723,99	2 214 680,73	Метод спутниковых геодезических измерений (определений)	0,07	$\sqrt{(m0^2 + m1^2)} = \sqrt{(0,05^2 + 0,05^2)} = 0,07$
н7152У	—	—	419 728,97	2 214 701,13			
н7153У	—	—	419 731,13	2 214 700,60			
н7154У	—	—	419 734,65	2 214 718,13			
н7155У	—	—	419 676,08	2 214 733,05			
н7234У	—	—	419 666,14	2 214 695,76			
н7151У	—	—	419 723,99	2 214 680,73			

**2. Сведения о частях границ уточняемого земельного участка с кадастровым номером 43:35:510401:28**

Обозначение части границ		Горизонтальное проложение (S), м	Описание прохождения части границ	Отметка о наличии земельного спора о местоположении границ земельного участка
от т.	до т.			
1	2	3	4	5
н7151У	н7152У	21,00	По забору	—
н7152У	н7153У	2,22	по нежилому строению	
н7153У	н7154У	17,88	частично по нежилому строению	
н7154У	н7155У	60,44	-	
н7155У	н7234У	38,59	-	
н7234У	н7151У	59,77	Частично по забору	

3. Общие сведения об уточняемом земельном участке с кадастровым номером 43:35:510401:28		
№ п/п	Наименование характеристики земельного участка	Значение характеристики
1	2	3
1	Адрес земельного участка	Кировская обл, р-н Уржумский, д Кабановщина
	Местоположение земельного участка (при отсутствии присвоенного адреса)	—
	Дополнительные сведения о местоположении земельного участка	—
2	Площадь земельного участка ± величина погрешности определения площади ( $P \pm \Delta P$ ), м <sup>2</sup>	2332 ± 12
3	Формула, примененная для расчета предельной допустимой погрешности определения площади земельного участка ( $\Delta P$ ), м <sup>2</sup>	$3,5 * M_t * \sqrt{P} = 3,5 * 0,07 * \sqrt{2332} = 12$
4	Площадь земельного участка согласно сведениям Единого государственного реестра недвижимости ( $R_{кад}$ ), м <sup>2</sup>	1 932
5	Оценка расхождения $P$ и $R_{кад}$ ( $P - R_{кад}$ ), м <sup>2</sup>	400
6	Предельный минимальный и максимальный размеры земельного участка ( $R_{мин}$ и $R_{макс}$ ), м <sup>2</sup>	$R_{мин} = —$ $R_{макс} = —$
7	Кадастровый или иной номер (обозначение) здания, сооружения, объекта незавершенного строительства, расположенного на земельном участке	43:35:510401:134
8	Иные сведения	Запрещение. Обременение возникает на основании: Постановление судебного пристава-исполнителя ОСП по Уржумскому району ГУФССП России по Кировской области № 127253229/4323 (13248/21/43023-ИП), от 6 марта 2023 г., документ выдан ОСП по Уржумскому району ГУФССП России по Кировской области Запрещение. Обременение возникает на основании: Постановление о запрете на совершение действий по регистрации (pdf), 40304/20/43023-ИП, ОСП по Уржумскому району ГУФССП России по Кировской област № 126942028/4323, от 20 февраля 2023 г., документ выдан ОСП по Уржумскому району ГУФССП России по Кировской области Запрещение. Обременение возникает на основании: Постановление о запрете на совершение действий по регистрации (pdf) № 110339218/4323, от 26 января 2021 г., документ выдан ОСП по Уржумскому району УФССП России по Кировской области Запрещение. Обременение возникает на основании: Постановление о запрете на совершение действий по регистрации (pdf) № 109713306/4323, от 3 декабря 2020 г., документ выдан ОСП по Уржумскому району УФССП России по Кировской области



**1. Сведения о характерных точках границы уточняемого земельного участка с кадастровым номером 43:35:510401:96**

Зона № 2							
Обозначение характерных точек границ	Существующие координаты, м		Уточненные координаты, м		Метод определения координат	Средняя квадратическая погрешность определения координат характерной точки (Mt), м	Формулы, примененные для расчета средней квадратической погрешности определения координат характерной точки (Mt), м
	X	Y	X	Y			
1	2	3	4	5	6	7	8
н7251У	—	—	419 808,88	2 214 975,56	Метод спутниковых геодезических измерений (определений)	0,07	$\sqrt{(m_0^2 + m_1^2)} = \sqrt{(0,05^2 + 0,05^2)} = 0,07$
н7253У	—	—	419 813,74	2 214 988,49			
н7254У	—	—	419 724,13	2 215 022,14			
н7252У	—	—	419 719,09	2 215 009,29			
н7251У	—	—	419 808,88	2 214 975,56			

**2. Сведения о частях границ уточняемого земельного участка с кадастровым номером 43:35:510401:96**

Обозначение части границ		Горизонтальное проложение (S), м	Описание прохождения части границ	Отметка о наличии земельного спора о местоположении границ земельного участка
от т.	до т.			
1	2	3	4	5
н7251У	н7253У	13,81	-	—
н7253У	н7254У	95,72		
н7254У	н7252У	13,80		
н7252У	н7251У	95,92		

**3. Общие сведения об уточняемом земельном участке с кадастровым номером 43:35:510401:96**

№ п/п	Наименование характеристики земельного участка	Значение характеристики
1	2	3
1	2	3

1	2	3
1	Адрес земельного участка	Кировская обл, р-н Уржумский, д Кабановщина
	Местоположение земельного участка (при отсутствии присвоенного адреса)	—
	Дополнительные сведения о местоположении земельного участка	—
2	Площадь земельного участка ± величина погрешности определения площади ( $P \pm \Delta P$ ), м <sup>2</sup>	1323 ± 9
3	Формула, примененная для расчета предельной допустимой погрешности определения площади земельного участка ( $\Delta P$ ), м <sup>2</sup>	$3,5 * M_t * \sqrt{P} = 3,5 * 0,07 * \sqrt{1323} = 9$
4	Площадь земельного участка согласно сведениям Единого государственного реестра недвижимости ( $R_{\text{кад}}$ ), м <sup>2</sup>	1 323
5	Оценка расхождения $P$ и $R_{\text{кад}}$ ( $P - R_{\text{кад}}$ ), м <sup>2</sup>	0
6	Предельный минимальный и максимальный размеры земельного участка ( $R_{\text{мин}}$ и $R_{\text{макс}}$ ), м <sup>2</sup>	$R_{\text{мин}} = \text{—}$ $R_{\text{макс}} = \text{—}$
7	Кадастровый или иной номер (обозначение) здания, сооружения, объекта незавершенного строительства, расположенного на земельном участке	—
8	Иные сведения	—

**1. Сведения о характерных точках границы уточняемого земельного участка с кадастровым номером 43:35:510401:75**

Зона № <u>2</u>							
Обозначение характерных точек границ	Существующие координаты, м		Уточненные координаты, м		Метод определения координат	Средняя квадратическая погрешность определения координат характерной точки ( $M_t$ ), м	Формулы, примененные для расчета средней квадратической погрешности определения координат характерной точки ( $M_t$ ), м
	X	Y	X	Y			
1	2	3	4	5	6	7	8
н7223У	—	—	419 889,20	2 214 772,17	Метод спутниковых геодезических измерений (определений)	0,07	$\sqrt{(m_0^2 + m_1^2)} = \sqrt{(0,05^2 + 0,05^2)} = 0,07$
н7226У	—	—	419 893,24	2 214 785,13			
н7184У	—	—	419 877,11	2 214 789,18			

1	2	3	4	5	6	7	8
н7185У	—	—	419 775,11	2 214 814,62	Метод спутниковых геодезических измерений (определений)	0,07	$\sqrt{(m0^2 + m1^2)} = \sqrt{(0,05^2 + 0,05^2)} = 0,07$
н7187У	—	—	419 767,22	2 214 785,34			
н7188У	—	—	419 869,12	2 214 755,86			
н7227У	—	—	419 882,84	2 214 751,73			
н7222У	—	—	419 884,68	2 214 758,36			
н7225У	—	—	419 798,99	2 214 786,40			
н7224У	—	—	419 801,91	2 214 799,36			
н7223У	—	—	419 889,20	2 214 772,17			

**2. Сведения о частях границ уточняемого земельного участка с кадастровым номером** 43:35:510401:75

Обозначение части границ		Горизонтальное проложение (S), м	Описание прохождения части границ	Отметка о наличии земельного спора о местоположении границ земельного участка
от т.	до т.			
1	2	3	4	5
н7223У	н7226У	13,58	-	—
н7226У	н7184У	16,63		
н7184У	н7185У	105,12		
н7185У	н7187У	30,32		
н7187У	н7188У	106,08		
н7188У	н7227У	14,33		
н7227У	н7222У	6,88		
н7222У	н7225У	90,16		
н7225У	н7224У	13,28		
н7224У	н7223У	91,43		

**3. Общие сведения об уточняемом земельном участке с кадастровым номером** 43:35:510401:75

№ п/п	Наименование характеристики земельного участка	Значение характеристики
1	2	3

1	2	3
1	Адрес земельного участка	Кировская обл, р-н Уржумский, д Кабановщина
	Местоположение земельного участка (при отсутствии присвоенного адреса)	—
	Дополнительные сведения о местоположении земельного участка	—
2	Площадь земельного участка ± величина погрешности определения площади ( $P \pm \Delta P$ ), м <sup>2</sup>	2682 ± 13
3	Формула, примененная для расчета предельной допустимой погрешности определения площади земельного участка ( $\Delta P$ ), м <sup>2</sup>	$3,5 * Mt * \sqrt{P} = 3,5 * 0,07 * \sqrt{2682} = 13$
4	Площадь земельного участка согласно сведениям Единого государственного реестра недвижимости ( $R_{\text{кад}}$ ), м <sup>2</sup>	3 147
5	Оценка расхождения $P$ и $R_{\text{кад}}$ ( $P - R_{\text{кад}}$ ), м <sup>2</sup>	465
6	Предельный минимальный и максимальный размеры земельного участка ( $R_{\text{мин}}$ и $R_{\text{макс}}$ ), м <sup>2</sup>	$R_{\text{мин}} = \text{—}$ $R_{\text{макс}} = \text{—}$
7	Кадастровый или иной номер (обозначение) здания, сооружения, объекта незавершенного строительства, расположенного на земельном участке	—
8	Иные сведения	—

**1. Сведения о характерных точках границы уточняемого земельного участка с кадастровым номером 43:35:510401:87**

Зона № <u>2</u>							
Обозначение характерных точек границ	Существующие координаты, м		Уточненные координаты, м		Метод определения координат	Средняя квадратическая погрешность определения координат характерной точки ( $Mt$ ), м	Формулы, примененные для расчета средней квадратической погрешности определения координат характерной точки ( $Mt$ ), м
	X	Y	X	Y			
1	2	3	4	5	6	7	8
н7215У	—	—	419 704,87	2 214 615,09	Метод спутниковых геодезических измерений (определений)	0,07	$\sqrt{(m0^2 + m1^2)} = \sqrt{(0,05^2 + 0,05^2)} = 0,07$
н7284У	—	—	419 707,75	2 214 626,91			
н7231У	—	—	419 701,13	2 214 628,34			

1	2	3	4	5	6	7	8
н7229У	—	—	419 692,89	2 214 632,76	Метод спутниковых геодезических измерений (определений)	0,07	$\sqrt{(m_0^2 + m_1^2)} = \sqrt{(0,05^2 + 0,05^2)} = 0,07$
н7285У	—	—	419 607,08	2 214 659,44			
н7218У	—	—	419 599,99	2 214 639,16			
н7217У	—	—	419 674,97	2 214 618,38			
н7216У	—	—	419 679,91	2 214 618,04			
н7215У	—	—	419 704,87	2 214 615,09			

**2. Сведения о частях границ уточняемого земельного участка с кадастровым номером** 43:35:510401:87

Обозначение части границ		Горизонтальное проложение (S), м	Описание прохождения части границ	Отметка о наличии земельного спора о местоположении границ земельного участка
от т.	до т.			
1	2	3	4	5
н7215У	н7284У	12,17	—	—
н7284У	н7231У	6,77		
н7231У	н7229У	9,35		
н7229У	н7285У	89,86		
н7285У	н7218У	21,48		
н7218У	н7217У	77,81		
н7217У	н7216У	4,95		
н7216У	н7215У	25,13		

**3. Общие сведения об уточняемом земельном участке с кадастровым номером** 43:35:510401:87

№ п/п	Наименование характеристики земельного участка	Значение характеристики
1	2	3
1	Адрес земельного участка	Кировская обл, р-н Уржумский, д Кабановщина
	Местоположение земельного участка (при отсутствии присвоенного адреса)	—
	Дополнительные сведения о местоположении земельного участка	—
2	Площадь земельного участка ± величина погрешности определения площади ( $P \pm \Delta P$ ), м <sup>2</sup>	2019 ± 11

1	2	3
3	Формула, примененная для расчета предельной допустимой погрешности определения площади земельного участка ( $\Delta P$ ), м <sup>2</sup>	$3,5 * M_t * \sqrt{P} = 3,5 * 0,07 * \sqrt{2019} = 11$
4	Площадь земельного участка согласно сведениям Единого государственного реестра недвижимости ( $P_{\text{кад}}$ ), м <sup>2</sup>	2 089
5	Оценка расхождения $P$ и $P_{\text{кад}}$ ( $P - P_{\text{кад}}$ ), м <sup>2</sup>	70
6	Предельный минимальный и максимальный размеры земельного участка ( $P_{\text{мин}}$ и $P_{\text{макс}}$ ), м <sup>2</sup>	$P_{\text{мин}} = \text{—}$ $P_{\text{макс}} = \text{—}$
7	Кадастровый или иной номер (обозначение) здания, сооружения, объекта незавершенного строительства, расположенного на земельном участке	—
8	Иные сведения	—

### Сведения об образуемых земельных участках

#### 1. Сведения о характерных точках границ образуемых земельных участков

Обозначение земельного участка \_\_\_\_\_

Зона № \_\_\_\_\_

Обозначение характерных точек границ	Координаты, м		Метод определения координат	Средняя квадратическая погрешность определения координат характерной точки (Mt), м	Формулы, примененные для расчета средней квадратической погрешности определения координат характерной точки (Mt), м
	X	Y			
1	2	3	4	5	6

#### 2. Сведения о частях границ образуемых земельных участков

Обозначение земельного участка \_\_\_\_\_

Обозначение части границ		Горизонтальное проложение (S), м	Описание прохождения части границ	Отметка о наличии земельного спора о местоположении границ земельного участка
от т.	до т.			
1	2	3	4	5

#### 3. Общие сведения об образуемых земельных участках

Обозначение земельного участка \_\_\_\_\_

№ п/п	Наименование характеристики земельного участка	Значение характеристики
1	2	3
1	Адрес земельного участка	
2	Категория земель	
3	Вид разрешенного использования	
4	Площадь земельного участка ± величина погрешности определения площади (P ± ΔP), м <sup>2</sup>	
5	Формула, примененная для расчета предельной допустимой погрешности определения площади земельного участка (ΔP), м <sup>2</sup>	
6	Предельный минимальный и максимальный размеры земельного участка (P <sub>мин</sub> ) и (P <sub>макс</sub> ), м <sup>2</sup>	P <sub>мин</sub> = P <sub>макс</sub> =
7	Кадастровый или иной номер (обозначение) здания, сооружения, объекта незавершенного строительства, расположенного на земельном участке	

1	2	3
8	Кадастровые номера исходных земельных участков	
	Иное	
9	Иные сведения	
<b>4. Сведения о земельных участках, посредством которых обеспечивается доступ (проход или проезд от земельных участков общего пользования) к образуемым земельным участкам</b>		
№ п/п	Кадастровый номер или обозначение земельного участка, для которого обеспечивается доступ	Кадастровый номер или обозначение земельного участка, посредством которого обеспечивается доступ
1	2	3



**Сведения об уточняемых земельных участках,  
необходимые для исправления реестровых ошибок в сведениях о местоположении их границ**

**1. Сведения о характерных точках границы уточняемого земельного участка с кадастровым номером \_\_\_\_\_**

Зона № _____							
Обозначение характерных точек границ	Существующие координаты, м		Уточненные координаты, м		Метод определения координат	Средняя квадратическая погрешность определения координат характерной точки (Mt), м	Формулы, примененные для расчета средней квадратической погрешности определения координат характерной точки (Mt), м
	X	Y	X	Y			
1	2	3	4	5	6	7	8

**2. Сведения о частях границ уточняемого земельного участка с кадастровым номером \_\_\_\_\_**

Обозначение части границ		Горизонтальное проложение (S), м	Описание прохождения части границ	Отметка о наличии земельного спора о местоположении границ земельного участка
от т.	до т.			
1	2	3	4	5

**3. Характеристики уточняемого земельного участка с кадастровым номером \_\_\_\_\_**

№ п/п	Наименование характеристики земельного участка	Значение характеристики
1	2	3
1	Площадь земельного участка ± величина погрешности определения площади ( $P \pm \Delta P$ ), м <sup>2</sup>	
2	Формула, примененная для расчета предельной допустимой погрешности определения площади земельного участка ( $\Delta P$ ), м <sup>2</sup>	
3	Иные сведения	

**Описание местоположения здания, сооружения, объекта незавершенного строительства на земельном участке**

**1. Сведения о характерных точках контура**

вид объекта недвижимости (здание, сооружение, объект незавершенного строительства)

кадастровый номер (обозначение) 43:35:510401:129

Зона № 2

Номер контура	Номера характерных точек контура	Существующие			Уточненные			Метод определения координат	Средняя квадратическая погрешность определения координат характерной точки (Mt), м	Формулы, примененные для расчета средней квадратической погрешности определения координат характерной точки (Mt), м
		координаты, м		R, м	координаты, м		R, м			
		X	Y		X	Y				
1	2	3	4	5	6	7	8	9	10	11
—	н73240	—	—	—	419 733,85	2 214 643,57	—	Метод спутниковых геодезических измерений (определений)	—	—
	н73250	—	—	—	419 732,61	2 214 638,26	—			
	н73260	—	—	—	419 737,87	2 214 637,04	—			
	н73270	—	—	—	419 737,63	2 214 636,01	—			
	н73280	—	—	—	419 741,12	2 214 635,20	—			
	н73290	—	—	—	419 742,73	2 214 642,12	—			
	н73300	—	—	—	419 739,24	2 214 642,93	—			

1	2	3	4	5	6	7	8	9	10	11
—	н7331О	—	—	—	419 739,11	2 214 642,34	—	Метод спутниковых геодезических измерений (определений)	—	—
	н7324О	—	—	—	419 733,85	2 214 643,57	—			

**2. Характеристики здания, сооружения, объекта незавершенного строительства с кадастровым номером (обозначением) 43:35:510401:129**

№ п/п	Наименование характеристики	Значение характеристики
1	2	3
1	Вид объекта недвижимости	Здание
2	Ранее присвоенный государственный учетный номер здания, сооружения, объекта незавершенного строительства (кадастровый, инвентарный или условный номер)	Инвентарный номер 7163
3	Кадастровый номер земельного участка (земельных участков), в границах которого (которых) расположено здание, сооружение, объект незавершенного строительства	43:35:510401:78
4	Номер кадастрового квартала (кадастровых кварталов), в пределах которого (которых) расположено здание, сооружение, объекта незавершенного строительства	43:35:510401
5	Адрес здания, сооружения, объекта незавершенного строительства	—
	Местоположение здания, сооружения, объекта незавершенного строительства	Российская Федерация, Кировская область, Уржумский р-н, Кабановщина д, д б/н
	Дополнительные сведения о местоположении	—
6	Иные сведения	—

1. Сведения о характерных точках контура										
вид объекта недвижимости (здание, сооружение, объект незавершенного строительства)										
кадастровый номер (обозначение) 43:35:510401:134										
Зона № 2										
Номер контура	Номера характерных точек контура	Существующие			Уточненные			Метод определения координат	Средняя квадратическая погрешность определения координат характерной точки (Mt), м	Формулы, примененные для расчета средней квадратической погрешности определения координат характерной точки (Mt), м
		координаты, м		R, м	координаты, м		R, м			
		X	Y		X	Y				
1	2	3	4	5	6	7	8	9	10	11
—	н7360О	—	—	—	419 731,21	2 214 713,76	—	Метод спутниковых геодезических измерений (определений)	—	—
	н7361О	—	—	—	419 725,28	2 214 715,18	—			
	н7362О	—	—	—	419 722,39	2 214 703,18	—			
	н7363О	—	—	—	419 728,55	2 214 701,69	—			
	н7360О	—	—	—	419 731,21	2 214 713,76	—			
2. Характеристики здания, сооружения, объекта незавершенного строительства с кадастровым номером (обозначением) 43:35:510401:134										
№ п/п	Наименование характеристики				Значение характеристики					
1	2				3					
1	Вид объекта недвижимости				Здание					
2	Ранее присвоенный государственный учетный номер здания, сооружения, объекта незавершенного строительства (кадастровый, инвентарный или условный номер)				Условный номер 43-43-11/172/2009-318					

1	2	3
3	Кадастровый номер земельного участка (земельных участков), в границах которого (которых) расположено здание, сооружение, объект незавершенного строительства	43:35:510401:28
4	Номер кадастрового квартала (кадастровых кварталов), в пределах которого (которых) расположено здание, сооружение, объекта незавершенного строительства	43:35:510401
5	Адрес здания, сооружения, объекта незавершенного строительства	—
	Местоположение здания, сооружения, объекта незавершенного строительства	Российская Федерация, Кировская область, Уржумский р-н, Кабановщина д
	Дополнительные сведения о местоположении	—
6	Иные сведения	—

### 1. Сведения о характерных точках контура

вид объекта недвижимости (здание, сооружение, объект незавершенного строительства)

кадастровый номер (обозначение) 43:35:510401:131

Зона № 2

Номер контура	Номера характерных точек контура	Существующие			Уточненные			Метод определения координат	Средняя квадратическая погрешность определения координат характерной точки (Mt), м	Формулы, примененные для расчета средней квадратической погрешности определения координат характерной точки (Mt), м
		координаты, м		R, м	координаты, м		R, м			
		X	Y		X	Y				
1	2	3	4	5	6	7	8	9	10	11
—	н73560	—	—	—	419 817,18	2 214 935,41	—	Метод спутниковых геодезических измерений (определений)	—	—
	н73570	—	—	—	419 815,17	2 214 929,75	—			
	н73580	—	—	—	419 821,83	2 214 927,40	—			

1	2	3	4	5	6	7	8	9	10	11
—	н73590	—	—	—	419 823,83	2 214 933,05	—	Метод спутниковых геодезических измерений (определений)	—	—
	н73560	—	—	—	419 817,18	2 214 935,41	—			

**2. Характеристики здания, сооружения, объекта незавершенного строительства с кадастровым номером (обозначением) 43:35:510401:131**

№ п/п	Наименование характеристики	Значение характеристики
1	2	3
1	Вид объекта недвижимости	Здание
2	Ранее присвоенный государственный учетный номер здания, сооружения, объекта незавершенного строительства (кадастровый, инвентарный или условный номер)	Инвентарный номер 7196
3	Кадастровый номер земельного участка (земельных участков), в границах которого (которых) расположено здание, сооружение, объект незавершенного строительства	43:35:510401:72
4	Номер кадастрового квартала (кадастровых кварталов), в пределах которого (которых) расположено здание, сооружение, объекта незавершенного строительства	43:35:510401
5	Адрес здания, сооружения, объекта незавершенного строительства	—
	Местоположение здания, сооружения, объекта незавершенного строительства	Российская Федерация, Кировская область, Уржумский р-н, Кабановщина д, д б/н
	Дополнительные сведения о местоположении	—
6	Иные сведения	—

1. Сведения о характерных точках контура										
вид объекта недвижимости (здание, сооружение, объект незавершенного строительства)										
кадастровый номер (обозначение) 43:35:510401:136										
Зона № 2										
Номер контура	Номера характерных точек контура	Существующие			Уточненные			Метод определения координат	Средняя квадратическая погрешность определения координат характерной точки (Mt), м	Формулы, примененные для расчета средней квадратической погрешности определения координат характерной точки (Mt), м
		координаты, м		R, м	координаты, м		R, м			
		X	Y		X	Y				
1	2	3	4	5	6	7	8	9	10	11
—	н73640	—	—	—	419 857,32	2 215 049,23	—	Метод спутниковых геодезических измерений (определений)	—	—
	н73650	—	—	—	419 855,10	2 215 042,07	—			
	н73680	—	—	—	419 862,11	2 215 039,89	—			
	н73690	—	—	—	419 862,03	2 215 039,65	—			
	н73660	—	—	—	419 865,90	2 215 038,45	—			
	н73670	—	—	—	419 868,28	2 215 046,13	—			
	н73700	—	—	—	419 864,41	2 215 047,33	—			
	н73710	—	—	—	419 864,33	2 215 047,05	—			





1	2	3	4	5	6	7	8	9	10	11
—	н7304О	—	—	—	419 766,53	2 214 856,78	—	Метод спутниковых геодезических измерений (определений)	—	—
	н7305О	—	—	—	419 769,06	2 214 865,51	—			
	н7306О	—	—	—	419 759,43	2 214 868,30	—			
	н7307О	—	—	—	419 756,89	2 214 859,57	—			
	н7304О	—	—	—	419 766,53	2 214 856,78	—			

**2. Характеристики здания, сооружения, объекта незавершенного строительства с кадастровым номером (обозначением) 43:35:510401:119**

№ п/п	Наименование характеристики	Значение характеристики
1	2	3
1	Вид объекта недвижимости	Здание
2	Ранее присвоенный государственный учетный номер здания, сооружения, объекта незавершенного строительства (кадастровый, инвентарный или условный номер)	Инвентарный номер 7805, Кадастровый номер 43:35:510401:0092:7805/19/А
3	Кадастровый номер земельного участка (земельных участков), в границах которого (которых) расположено здание, сооружение, объект незавершенного строительства	43:35:510401:92
4	Номер кадастрового квартала (кадастровых кварталов), в пределах которого (которых) расположено здание, сооружение, объекта незавершенного строительства	43:35:510401
5	Адрес здания, сооружения, объекта незавершенного строительства	—
	Местоположение здания, сооружения, объекта незавершенного строительства	Российская Федерация, Кировская область, Уржумский р-н, Кабановщина д, Центральная ул, д 5
	Дополнительные сведения о местоположении	—
6	Иные сведения	—

1. Сведения о характерных точках контура										
вид объекта недвижимости (здание, сооружение, объект незавершенного строительства)										
кадастровый номер (обозначение) 43:35:510401:125										
Зона № 2										
Номер контура	Номера характерных точек контура	Существующие			Уточненные			Метод определения координат	Средняя квадратическая погрешность определения координат характерной точки (Mt), м	Формулы, примененные для расчета средней квадратической погрешности определения координат характерной точки (Mt), м
		координаты, м		R, м	координаты, м		R, м			
		X	Y		X	Y				
1	2	3	4	5	6	7	8	9	10	11
—	н7320О	—	—	—	419 819,40	2 215 004,81	—	Метод спутниковых геодезических измерений (определений)	—	—
	н7321О	—	—	—	419 820,80	2 215 008,50	—			
	н7322О	—	—	—	419 815,10	2 215 010,67	—			
	н7323О	—	—	—	419 813,69	2 215 006,98	—			
	н7320О	—	—	—	419 819,40	2 215 004,81	—			
2. Характеристики здания, сооружения, объекта незавершенного строительства с кадастровым номером (обозначением) 43:35:510401:125										
№ п/п	Наименование характеристики					Значение характеристики				
1	2					3				
1	Вид объекта недвижимости					Здание				
2	Ранее присвоенный государственный учетный номер здания, сооружения, объекта незавершенного строительства (кадастровый, инвентарный или условный номер)					Инвентарный номер 4968				

1	2	3
3	Кадастровый номер земельного участка (земельных участков), в границах которого (которых) расположено здание, сооружение, объект незавершенного строительства	43:35:510401:97
4	Номер кадастрового квартала (кадастровых кварталов), в пределах которого (которых) расположено здание, сооружение, объекта незавершенного строительства	43:35:510401
5	Адрес здания, сооружения, объекта незавершенного строительства	—
	Местоположение здания, сооружения, объекта незавершенного строительства	Российская Федерация, Кировская область, Уржумский р-н, Кабановщина д, д б/н
	Дополнительные сведения о местоположении	—
6	Иные сведения	—

### 1. Сведения о характерных точках контура

вид объекта недвижимости (здание, сооружение, объект незавершенного строительства)

кадастровый номер (обозначение) 43:35:510401:128

Зона № 2

Номер контура	Номера характерных точек контура	Существующие			Уточненные			Метод определения координат	Средняя квадратическая погрешность определения координат характерной точки (Mt), м	Формулы, примененные для расчета средней квадратической погрешности определения координат характерной точки (Mt), м
		координаты, м		R, м	координаты, м		R, м			
		X	Y		X	Y				
1	2	3	4	5	6	7	8	9	10	11
—	н73360	—	—	—	419 710,44	2 214 627,19	—	Метод спутниковых геодезических измерений (определений)	—	—
	н73370	—	—	—	419 712,71	2 214 637,75	—			
	н73380	—	—	—	419 697,71	2 214 640,98	—			

1	2	3	4	5	6	7	8	9	10	11
—	н7340О	—	—	—	419 696,57	2 214 635,70	—	Метод спутниковых геодезических измерений (определений)	—	—
	н7341О	—	—	—	419 705,86	2 214 633,70	—			
	н7342О	—	—	—	419 705,65	2 214 632,72	—			
	н7343О	—	—	—	419 703,13	2 214 633,26	—			
	н7339О	—	—	—	419 702,21	2 214 628,96	—			
	н7336О	—	—	—	419 710,44	2 214 627,19	—			

**2. Характеристики здания, сооружения, объекта незавершенного строительства с кадастровым номером (обозначением) 43:35:510401:128**

№ п/п	Наименование характеристики	Значение характеристики
1	2	3
1	Вид объекта недвижимости	Здание
2	Ранее присвоенный государственный учетный номер здания, сооружения, объекта незавершенного строительства (кадастровый, инвентарный или условный номер)	Инвентарный номер 6897
3	Кадастровый номер земельного участка (земельных участков), в границах которого (которых) расположено здание, сооружение, объект незавершенного строительства	43:35:510401:88
4	Номер кадастрового квартала (кадастровых кварталов), в пределах которого (которых) расположено здание, сооружение, объекта незавершенного строительства	43:35:510401
5	Адрес здания, сооружения, объекта незавершенного строительства	—
	Местоположение здания, сооружения, объекта незавершенного строительства	Российская Федерация, Кировская область, Уржумский р-н, Кабановщина д, Центральная ул, д 11
	Дополнительные сведения о местоположении	—

1	2	3
6	Иные сведения	—

### 1. Сведения о характерных точках контура

вид объекта недвижимости (здание, сооружение, объект незавершенного строительства)

кадастровый номер (обозначение) 43:35:510401:121

Зона № 2

Номер контура	Номера характерных точек контура	Существующие			Уточненные			Метод определения координат	Средняя квадратическая погрешность определения координат характерной точки (Mt), м	Формулы, примененные для расчета средней квадратической погрешности определения координат характерной точки (Mt), м
		координаты, м		R, м	координаты, м		R, м			
		X	Y		X	Y				
1	2	3	4	5	6	7	8	9	10	11
—	н73320	—	—	—	419 796,41	2 214 879,83	—	Метод спутниковых геодезических измерений (определений)	—	—
	н73330	—	—	—	419 794,60	2 214 874,58	—			
	н73340	—	—	—	419 799,80	2 214 872,79	—			
	н73350	—	—	—	419 801,61	2 214 878,04	—			
	н73320	—	—	—	419 796,41	2 214 879,83	—			

### 2. Характеристики здания, сооружения, объекта незавершенного строительства с кадастровым номером (обозначением) 43:35:510401:121

№ п/п	Наименование характеристики	Значение характеристики
1	2	3
1	Вид объекта недвижимости	Здание
2	Ранее присвоенный государственный учетный номер здания, сооружения, объекта незавершенного строительства (кадастровый, инвентарный или условный номер)	Инвентарный номер 7350, Кадастровый номер 43:35:510401:0008:7350/19/А

1	2	3
3	Кадастровый номер земельного участка (земельных участков), в границах которого (которых) расположено здание, сооружение, объект незавершенного строительства	43:35:510401:8
4	Номер кадастрового квартала (кадастровых кварталов), в пределах которого (которых) расположено здание, сооружение, объекта незавершенного строительства	43:35:510401
5	Адрес здания, сооружения, объекта незавершенного строительства	—
	Местоположение здания, сооружения, объекта незавершенного строительства	Российская Федерация, Кировская область, Уржумский р-н, Кабановщина д, д б/н
	Дополнительные сведения о местоположении	—
6	Иные сведения	—

### 1. Сведения о характерных точках контура

вид объекта недвижимости (здание, сооружение, объект незавершенного строительства)

кадастровый номер (обозначение) 43:35:510401:120

Зона № 2

Номер контура	Номера характерных точек контура	Существующие			Уточненные			Метод определения координат	Средняя квадратическая погрешность определения координат характерной точки (Mt), м	Формулы, примененные для расчета средней квадратической погрешности определения координат характерной точки (Mt), м
		координаты, м		R, м	координаты, м		R, м			
		X	Y		X	Y				
1	2	3	4	5	6	7	8	9	10	11
—	н7308О	—	—	—	419 838,82	2 214 993,59	—	Метод спутниковых геодезических измерений (определений)	—	—
	н7309О	—	—	—	419 836,89	2 214 988,44	—			
	н7310О	—	—	—	419 847,71	2 214 984,39	—			

1	2	3	4	5	6	7	8	9	10	11
—	н7311О	—	—	—	419 849,64	2 214 989,54	—	Метод спутниковых геодезических измерений (определений)	—	—
	н7308О	—	—	—	419 838,82	2 214 993,59	—			

**2. Характеристики здания, сооружения, объекта незавершенного строительства с кадастровым номером (обозначением) 43:35:510401:120**

№ п/п	Наименование характеристики	Значение характеристики
1	2	3
1	Вид объекта недвижимости	Здание
2	Ранее присвоенный государственный учетный номер здания, сооружения, объекта незавершенного строительства (кадастровый, инвентарный или условный номер)	Инвентарный номер 4973
3	Кадастровый номер земельного участка (земельных участков), в границах которого (которых) расположено здание, сооружение, объект незавершенного строительства	43:35:510401:4
4	Номер кадастрового квартала (кадастровых кварталов), в пределах которого (которых) расположено здание, сооружение, объекта незавершенного строительства	43:35:510401
5	Адрес здания, сооружения, объекта незавершенного строительства	—
	Местоположение здания, сооружения, объекта незавершенного строительства	Российская Федерация, Кировская область, Уржумский р-н, Кабановщина д, Центральная ул, д 4
	Дополнительные сведения о местоположении	—
6	Иные сведения	—

**1. Сведения о характерных точках контура**

вид объекта недвижимости (здание, сооружение, объект незавершенного строительства) \_\_\_\_\_

кадастровый номер (обозначение) \_\_\_\_\_

Зона № \_\_\_\_\_

Номер контура	Номера характерных точек контура	Существующие			Уточненные			Метод определения координат	Средняя квадратическая погрешность определения координат характерной точки (Mt), м	Формулы, примененные для расчета средней квадратической погрешности определения координат характерной точки (Mt), м
		координаты, м		R, м	координаты, м		R, м			
		X	Y		X	Y				
1	2	3	4	5	6	7	8	9	10	11

**2. Характеристики здания, сооружения, объекта незавершенного строительства с кадастровым номером (обозначением) 43:35:510401:122**

№ п/п	Наименование характеристики	Значение характеристики
1	2	3
1	Вид объекта недвижимости	Здание
2	Ранее присвоенный государственный учетный номер здания, сооружения, объекта незавершенного строительства (кадастровый, инвентарный или условный номер)	Инвентарный номер 7521
3	Кадастровый номер земельного участка (земельных участков), в границах которого (которых) расположено здание, сооружение, объект незавершенного строительства	43:35:510401:350
4	Номер кадастрового квартала (кадастровых кварталов), в пределах которого (которых) расположено здание, сооружение, объекта незавершенного строительства	43:35:510401
5	Адрес здания, сооружения, объекта незавершенного строительства	—
	Местоположение здания, сооружения, объекта незавершенного строительства	—
	Дополнительные сведения о местоположении	Российская Федерация, Кировская область, Уржумский муниципальный район, Уржумское сельское поселение, д. Кабановщина, улица Центральная, дом 19
6	Иные сведения	—



1. Сведения о характерных точках контура										
вид объекта недвижимости (здание, сооружение, объект незавершенного строительства)										
кадастровый номер (обозначение) 43:35:510401:137										
Зона № 2										
Номер контура	Номера характерных точек контура	Существующие			Уточненные			Метод определения координат	Средняя квадратическая погрешность определения координат характерной точки (Mt), м	Формулы, примененные для расчета средней квадратической погрешности определения координат характерной точки (Mt), м
		координаты, м		R, м	координаты, м		R, м			
		X	Y		X	Y				
1	2	3	4	5	6	7	8	9	10	11
—	н7372О	—	—	—	419 805,28	2 214 903,33	—	Метод спутниковых геодезических измерений (определений)	—	—
	н7373О	—	—	—	419 803,13	2 214 897,73	—			
	н7374О	—	—	—	419 807,52	2 214 896,05	—			
	н7375О	—	—	—	419 809,67	2 214 901,65	—			
	н7372О	—	—	—	419 805,28	2 214 903,33	—			
2. Характеристики здания, сооружения, объекта незавершенного строительства с кадастровым номером (обозначением) 43:35:510401:137										
№ п/п	Наименование характеристики				Значение характеристики					
1	2				3					
1	Вид объекта недвижимости				Здание					
2	Ранее присвоенный государственный учетный номер здания, сооружения, объекта незавершенного строительства (кадастровый, инвентарный или условный номер)				Инвентарный номер 7432, Кадастровый номер 43:35:510401:0007:7432/19/А					

1	2	3
3	Кадастровый номер земельного участка (земельных участков), в границах которого (которых) расположено здание, сооружение, объект незавершенного строительства	43:35:510401:7
4	Номер кадастрового квартала (кадастровых кварталов), в пределах которого (которых) расположено здание, сооружение, объекта незавершенного строительства	43:35:510401
5	Адрес здания, сооружения, объекта незавершенного строительства	—
	Местоположение здания, сооружения, объекта незавершенного строительства	Российская Федерация, Кировская область, Уржумский р-н, Кабановщина д
	Дополнительные сведения о местоположении	—
6	Иные сведения	—

### 1. Сведения о характерных точках контура

вид объекта недвижимости (здание, сооружение, объект незавершенного строительства)

кадастровый номер (обозначение) 43:35:510401:138

Зона № 2

Номер контура	Номера характерных точек контура	Существующие			Уточненные			Метод определения координат	Средняя квадратическая погрешность определения координат характерной точки (Mt), м	Формулы, примененные для расчета средней квадратической погрешности определения координат характерной точки (Mt), м
		координаты, м		R, м	координаты, м		R, м			
		X	Y		X	Y				
1	2	3	4	5	6	7	8	9	10	11
—	н73760	—	—	—	419 743,99	2 214 821,15	—	Метод спутниковых геодезических измерений (определений)	—	—
	н73770	—	—	—	419 749,41	2 214 819,35	—			
	н73760	—	—	—	419 751,02	2 214 824,21	—			

1	2	3	4	5	6	7	8	9	10	11
—	н73770	—	—	—	419 745,61	2 214 826,01	—	Метод спутниковых геодезических измерений (определений)	—	—
—	н73760	—	—	—	419 743,99	2 214 821,15	—		—	—

**2. Характеристики здания, сооружения, объекта незавершенного строительства с кадастровым номером (обозначением) 43:35:510401:138**

№ п/п	Наименование характеристики	Значение характеристики
1	2	3
1	Вид объекта недвижимости	Здание
2	Ранее присвоенный государственный учетный номер здания, сооружения, объекта незавершенного строительства (кадастровый, инвентарный или условный номер)	Инвентарный номер 1342, Инвентарный номер 33:241:002:000013420, Кадастровый номер 43:35:510401:0116:33:241:002:000013420:0100
3	Кадастровый номер земельного участка (земельных участков), в границах которого (которых) расположено здание, сооружение, объект незавершенного строительства	43:35:510401:116
4	Номер кадастрового квартала (кадастровых кварталов), в пределах которого (которых) расположено здание, сооружение, объекта незавершенного строительства	43:35:510401
5	Адрес здания, сооружения, объекта незавершенного строительства	—
	Местоположение здания, сооружения, объекта незавершенного строительства	Российская Федерация, Кировская область, Уржумский р-н, Кабановщина д, Центральная ул, д 7
	Дополнительные сведения о местоположении	—
6	Иные сведения	—

1. Сведения о характерных точках контура										
вид объекта недвижимости (здание, сооружение, объект незавершенного строительства)										
кадастровый номер (обозначение) 43:35:510401:132										
Зона № 2										
Номер контура	Номера характерных точек контура	Существующие			Уточненные			Метод определения координат	Средняя квадратическая погрешность определения координат характерной точки (Mt), м	Формулы, примененные для расчета средней квадратической погрешности определения координат характерной точки (Mt), м
		координаты, м		R, м	координаты, м		R, м			
		X	Y		X	Y				
1	2	3	4	5	6	7	8	9	10	11
—	н73860	—	—	—	419 756,87	2 214 737,64	—	Метод спутниковых геодезических измерений (определений)	—	—
	н73870	—	—	—	419 755,78	2 214 731,74	—			
	н73880	—	—	—	419 766,07	2 214 729,83	—			
	н73860	—	—	—	419 767,17	2 214 735,73	—			
	н73860	—	—	—	419 756,87	2 214 737,64	—			
2. Характеристики здания, сооружения, объекта незавершенного строительства с кадастровым номером (обозначением) 43:35:510401:132										
№ п/п	Наименование характеристики					Значение характеристики				
1	2					3				
1	Вид объекта недвижимости					Здание				
2	Ранее присвоенный государственный учетный номер здания, сооружения, объекта незавершенного строительства (кадастровый, инвентарный или условный номер)					Инвентарный номер 4971				

1	2	3
3	Кадастровый номер земельного участка (земельных участков), в границах которого (которых) расположено здание, сооружение, объект незавершенного строительства	43:35:510401:76
4	Номер кадастрового квартала (кадастровых кварталов), в пределах которого (которых) расположено здание, сооружение, объекта незавершенного строительства	43:35:510401
5	Адрес здания, сооружения, объекта незавершенного строительства	—
	Местоположение здания, сооружения, объекта незавершенного строительства	Российская Федерация, Кировская область, Уржумский р-н, Кабановщина д, д б/н
	Дополнительные сведения о местоположении	—
6	Иные сведения	—

### 1. Сведения о характерных точках контура

вид объекта недвижимости (здание, сооружение, объект незавершенного строительства)

кадастровый номер (обозначение) 43:35:510401:130

Зона № 2

Номер контура	Номера характерных точек контура	Существующие			Уточненные			Метод определения координат	Средняя квадратическая погрешность определения координат характерной точки (Mt), м	Формулы, примененные для расчета средней квадратической погрешности определения координат характерной точки (Mt), м
		координаты, м		R, м	координаты, м		R, м			
		X	Y		X	Y				
1	2	3	4	5	6	7	8	9	10	11
—	н73820	—	—	—	419 707,29	2 214 522,63	—	Метод спутниковых геодезических измерений (определений)	—	—
	н73830	—	—	—	419 704,88	2 214 512,31	—			
	н73840	—	—	—	419 711,31	2 214 510,81	—			

1	2	3	4	5	6	7	8	9	10	11
—	н73850	—	—	—	419 713,72	2 214 521,14	—	Метод спутниковых геодезических измерений (определений)	—	—
	н73820	—	—	—	419 707,29	2 214 522,63	—			

**2. Характеристики здания, сооружения, объекта незавершенного строительства с кадастровым номером (обозначением) 43:35:510401:130**

№ п/п	Наименование характеристики	Значение характеристики
1	2	3
1	Вид объекта недвижимости	Здание
2	Ранее присвоенный государственный учетный номер здания, сооружения, объекта незавершенного строительства (кадастровый, инвентарный или условный номер)	Инвентарный номер 4969
3	Кадастровый номер земельного участка (земельных участков), в границах которого (которых) расположено здание, сооружение, объект незавершенного строительства	43:35:510401:80
4	Номер кадастрового квартала (кадастровых кварталов), в пределах которого (которых) расположено здание, сооружение, объекта незавершенного строительства	43:35:510401
5	Адрес здания, сооружения, объекта незавершенного строительства	—
	Местоположение здания, сооружения, объекта незавершенного строительства	Российская Федерация, Кировская область, Уржумский р-н, Кабановщина д, д б/н
	Дополнительные сведения о местоположении	—
6	Иные сведения	—

**1. Сведения о характерных точках контура**

вид объекта недвижимости (здание, сооружение, объект незавершенного строительства)

кадастровый номер (обозначение) 43:35:510401:126

Зона № 2

Номер контура	Номера характерных точек контура	Существующие			Уточненные			Метод определения координат	Средняя квадратическая погрешность определения координат характерной точки (Mt), м	Формулы, примененные для расчета средней квадратической погрешности определения координат характерной точки (Mt), м
		координаты, м		R, м	координаты, м		R, м			
		X	Y		X	Y				
1	2	3	4	5	6	7	8	9	10	11
—	н7378О	—	—	—	419 782,83	2 214 908,15	—	Метод спутниковых геодезических измерений (определений)	—	—
	н7379О	—	—	—	419 773,70	2 214 911,46	—			
	н7380О	—	—	—	419 771,58	2 214 905,58	—			
	н7381О	—	—	—	419 780,70	2 214 902,28	—			
	н7378О	—	—	—	419 782,83	2 214 908,15	—			

**2. Характеристики здания, сооружения, объекта незавершенного строительства с кадастровым номером (обозначением) 43:35:510401:126**

№ п/п	Наименование характеристики	Значение характеристики
1	2	3
1	Вид объекта недвижимости	Здание
2	Ранее присвоенный государственный учетный номер здания, сооружения, объекта незавершенного строительства (кадастровый, инвентарный или условный номер)	Инвентарный номер 4970

1	2	3
3	Кадастровый номер земельного участка (земельных участков), в границах которого (которых) расположено здание, сооружение, объект незавершенного строительства	43:35:510401:93
4	Номер кадастрового квартала (кадастровых кварталов), в пределах которого (которых) расположено здание, сооружение, объекта незавершенного строительства	43:35:510401
5	Адрес здания, сооружения, объекта незавершенного строительства	—
	Местоположение здания, сооружения, объекта незавершенного строительства	Российская Федерация, Кировская область, Уржумский р-н, Кабановщина д, д б/н
	Дополнительные сведения о местоположении	—
6	Иные сведения	—



**Сведения о зданиях, сооружениях, объектах незавершенного строительства,  
необходимые для исправления реестровых ошибок в сведениях об описании их местоположения**

**1. Сведения о характерных точках контура здания, сооружения, объекта незавершенного строительства**

с кадастровым номером 43:35:510401:139

Зона № 2

Номер контура	Номера характерных точек контура	Существующие			Уточненные			Метод определения координат	Средняя квадратическая погрешность определения координат характерной точки (Mt), м	Формулы, примененные для расчета средней квадратической погрешности определения координат характерной точки (Mt), м
		координаты, м		R, м	координаты, м		R, м			
		X	Y		X	Y				
1	2	3	4	5	6	7	8	9	10	11
—	н73440	—	—	—	419 841,96	2 214 964,78	—	Метод спутниковых геодезических измерений (определений)	0,10	—
	н73450	—	—	—	419 843,69	2 214 970,35	—			
	н73460	—	—	—	419 838,75	2 214 971,88	—			
	н73470	—	—	—	419 839,27	2 214 973,54	—			
	н73480	—	—	—	419 836,88	2 214 974,29	—			
	н73490	—	—	—	419 836,38	2 214 972,67	—			
	н73500	—	—	—	419 831,44	2 214 974,20	—			

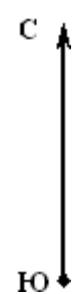
1	2	3	4	5	6	7	8	9	10	11
—	н7351О	—	—	—	419 829,69	2 214 968,53	—	Метод спутниковых геодезических измерений (определений)	0,10	—
	н7352О	—	—	—	419 835,38	2 214 966,77	—			
	н7353О	—	—	—	419 834,85	2 214 965,04	—			
	н7354О	—	—	—	419 836,33	2 214 964,59	—			
	н7355О	—	—	—	419 836,88	2 214 966,35	—			
	н7344О	—	—	—	419 841,96	2 214 964,78	—			

**2. Иные сведения о здании, сооружении, объекте незавершенного строительства с кадастровым номером 43:35:510401:139**

1. При проведении горизонтальной съемки местности, анализе документов и подготовке карта плана территории выявлено, что ОКС 43:35:510401:139, расположенный в границах земельного участка 43:35:510401:70, смещен на местности. В данном карта плане проводится исправление реестровой ошибки в описании местоположения границ данного ОКСа и приведено координатное описание, согласно фактически верному расположению на местности.



Схема границ земельных участков



Масштаб 1:2 000

Условные обозначения:





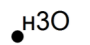
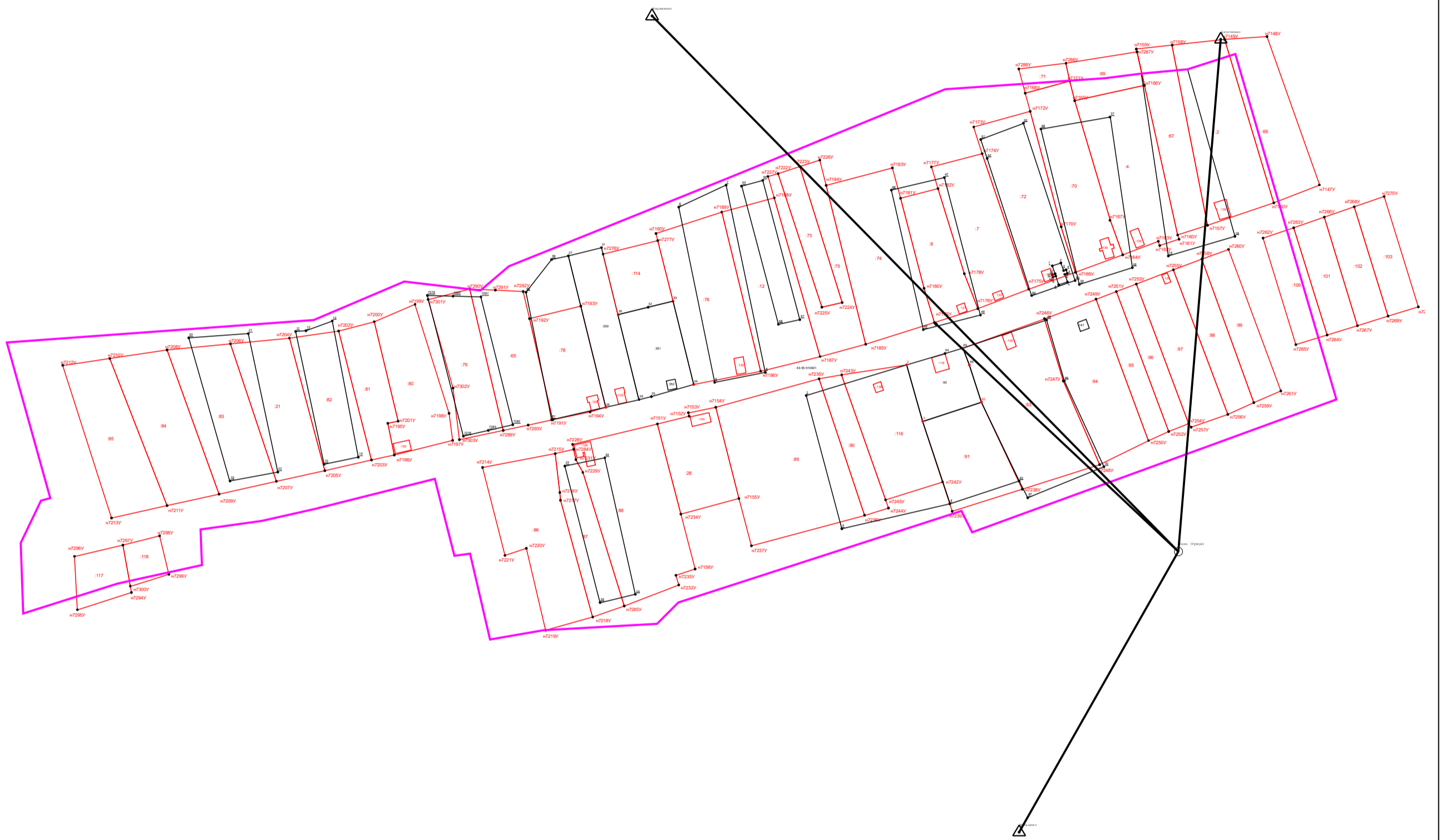
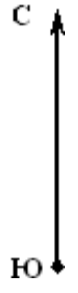
-  - Граница кадастрового квартала
-  - Граница земельного участка
-  - Граница земельного участка, установленная при проведении кадастровых работ
- 43:39:350108 - Номер кадастрового квартала
- :0031 - Обозначение земельных участков (существующих)
- :13 - Обозначение земельных участков (уточняемых)
-  - Характерная точка границы земельного участка, полученная при проведении кадастровых работ, сведения о которой позволяют однозначно определить ее положение на местности и ее обозначение
-  - Характерная точка границы объекта капитального строительства, полученная при проведении кадастровых работ, сведения о которой позволяют однозначно определить ее положение на местности и ее обозначение
- Ж-2 - Вид территориальной зоны



Схема геодезических построений



Условные обозначения:

- - Точка съёмочного обоснования
- △ - Пункт государственной геодезической сети
- ↗ - Направления геодезических построений при создании съёмочного обоснования
- ← - Направления геодезических построений при определении координат характерных точек границ земельного участка (данное условное обозначение относится ко всем точкам с префиксом "н" и уточняемым точкам)
- (thick magenta) - Граница кадастрового квартала
- (black) - Граница земельного участка
- (red) - Граница земельного участка, установленная при проведении кадастровых работ
- 43:39:350108 - Номер кадастрового квартала
- .0031 - Обозначение земельных участков (существующих)
- :13 - Обозначение земельных участков (уточняемых)
- n2y - Характерная точка границы земельного участка, полученная при проведении кадастровых работ, сведения о которой позволяют однозначно определить ее положение на местности и ее обозначение