



Инвестиционная привлекательность

Уржумский муниципальный район

2023 год

Географическое описание Уржумского муниципального района



Площадь района – 3025,32 кв. км

Численность населения – 21451 человек

Расположен на юге Кировской области

В 196 км от областного центра, г. Киров

Уржумский район граничит с 5 районами региона и республикой Марий-Эл

Транспортная доступность

Уржумский муниципальный район



Железнодорожное сообщение в 140 км
-
**станция Вятские Поляны -
железнодорожная станция Казанского
отделения Горьковской железной
дороги**



Расстояние до крупных городов РФ:
г. Москва - 929 км
г. Пермь - 535 км
г. Киров - 196 км
г. Сыктывкар - 603 км
г. Казань - 223 км
г. Йошкар-Ола – 162 км.
г. Набережные Челны – 296 км.



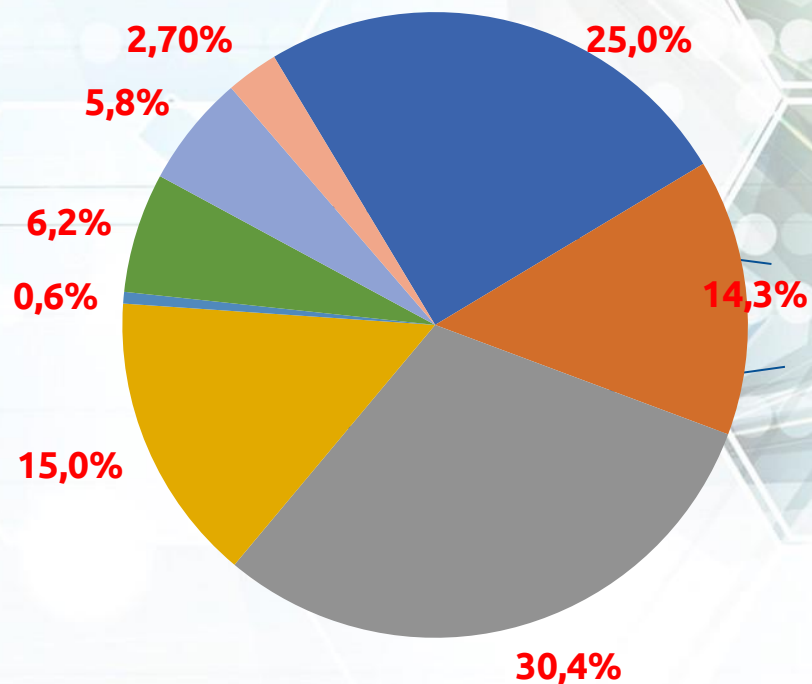
**До аэропорта
в г. Киров – 204 км
в г. Казань – 244,4 км**

Структура экономики

Уржумский муниципальный район

Объем отгруженных товаров собственного производства, выполненных работ и услуг собственными силами в муниципальном образовании за 2022 год – 2549,6 млн. рублей

Оборот организаций района за 2022 год – 4505,1 млн. рублей



- сельское хозяйство - 1128,4 млн.рублей
- обрабатывающие производства - 642,0 млн.рублей
- торговля оптовая и розничная - 1371,6 млн. рублей
- обеспечение электроэнергией, газом и паром - 676,7 млн. рублей
- водоснабжение и водоотведение - 26,9 млн. рублей
- транспортировка и хранение - 279,3 млн.рублей
- здравоохранение и социальные услуги - 261,8 млн.рублей
- прочие - 118,4 млн.рублей

Субъектов малого и среднего предпринимательства, единиц



Преимущества Уржумского муниципального района

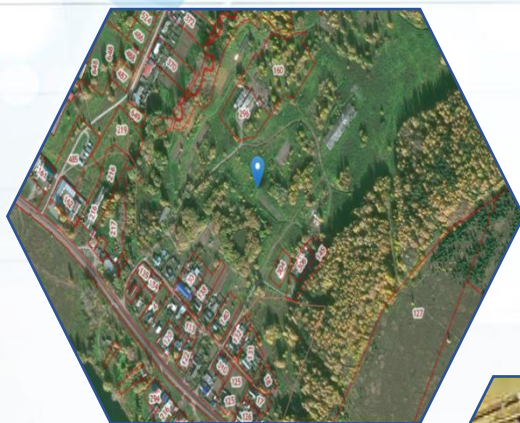


Выгодное географическое и транспортное расположение



Природный потенциал

Развитая инфраструктура



Свободные инвестиционные площадки



Кадровый потенциал





социальная

детские сады
школы, больницы
библиотеки, музеи
объекты спорта
Агротехникум
Свято-Троицкий собор
доп. образование
Медицинское училище

транспортная

Региональная трасса
«Киров-Малмыж-
Вятские Поляны»

инженерная

энергосети
водоснабжение
теплоснабжение
водоотведение
газификация

информационная

почтовая связь
телефон
сотовая связь
интернет
СМИ



Кадровый потенциал

6

дошкольных образовательных организаций

12

общеобразовательных школ

2

учреждения дополнительного образования

1

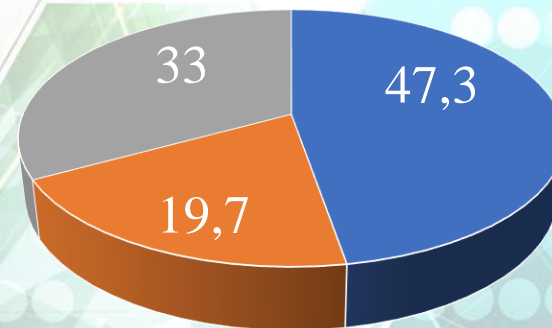
КОГПОАУ «Уржумский аграрно-технический техникум»

1

ГОУСПО «Уржумское медицинское училище»



Уржумский муниципальный район
Распределение постоянного населения по
возрастным группам, %



- трудоспособный возраст
- моложе трудоспособного возраста
- старше трудоспособного возраста

25437 рублей

- среднемесячная заработная плата по территории района, начисленная работникам за 2022 год

0,93 %

- уровень безработицы по району на 01.01.2023

43 человека

- численность безработных на 01.01.2023

Меры поддержки (муниципальный уровень)

Уржумский муниципальный район



Обращение в администрацию района, обращение в микрокредитную компанию «Уржумский фонд поддержки предпринимателей»

Допускается обращение как с готовым бизнес-планом, так и с бизнес-идеями

Консультирование, анализ проекта

Осуществляется первичная консультация, определяются потребности в мерах финансовой и методической поддержки, производственных площадях

Подбор подходящих мер поддержки

Формируется перечень институтов развития и мер поддержки в соответствии с параметрами инвестиционного проекта

Меры поддержки (региональный уровень) Уржумский муниципальный район

Гранты субъектам МСП, занимающимся социально значимыми видами деятельности

Уполномоченный орган по заключению соглашений об осуществлении деятельности на ТОСЭР



Министерство промышленности, предпринимательства и торговли Кировской области

prom@ako.kirov.ru

Льготное кредитование. Гарантийное кредитование
Информационно-консультационные услуги, направленные на содействие развитию субъектов МСП
Образовательные услуги
Информационно-консультационные услуги, направленные на содействие развитию территориальных кластеров Кировской области



Кировский областной
ФОНД ПОДДЕРЖКИ
ПРЕДПРИНИМАТЕЛЬСТВА
(КОФПМСП МКК)

<https://kfpp.ru>

Антикризисные меры для бизнеса
Онлайн-сервисы для организации удалённой работы
«Горячие линии» для консультаций субъектов МСП
Цифровая платформа - представление услуг для предпринимателей в электронном виде



объект инфраструктуры поддержки МСП

<https://мойбизнес-43.рф>

Предоставление информационно-консультационной поддержки инвесторам, комплексное сопровождение инвесторов в т.ч. в моногородах Кировской области, оказание прочей консультационно-методической помощи в целях реализации инвестиционной деятельности.



КОГКУ «Агентство инвестиционного развития Кировской области»

<https://vk.com/airko43>

Информирование, консультирование, семинары, мастер-классы, патентные и маркетинговые исследования, подготовка и экспертиза экспортного контракта, поиск иностранного партнера, бизнес-миссии, международные выставки



АНО «Центр поддержки экспорта»

<http://exportkirov.ru>

Меры поддержки (федеральный уровень) Уржумский муниципальный район

Финансирование расходов по экспортному контракту, компенсация части затрат на транспортировку продукции, финансирование текущих расходов по экспортным поставкам

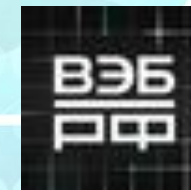


<https://www.exportcenter.ru>

В моногородах: финансирование инвестиционных проектов (в форме займов от 5 до 250 млн. рублей – 0% годовых, от 250 до 1 000 млн. рублей – 5% годовых; в форме займа под проекты концессий, ГЧП, МЧП от 25 до 250 млн. рублей – 0% годовых, от 250 до 1 000 млн. рублей – 5% годовых), софинансирование расходов субъектов РФ на объекты инфраструктуры, в т.ч. социальной, необходимых для реализации новых инвестиционных проектов



передача полномочий



<http://моногорода.рф>

<https://вэб.рф/>

Финансовая, кредитная, лизинговая поддержка

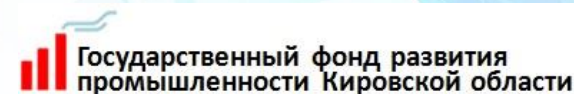


<https://corpmsp.ru>

Программа льготных займов, субсидии промпредприятиям на уплату процентов по кредитам, финансовое обеспечение лизинговых проектов



<https://frprf.ru>



<https://frp.kirovreg.ru/>

Инвестиционный потенциал

Уржумский муниципальный район



**углубленная переработка
древесины**



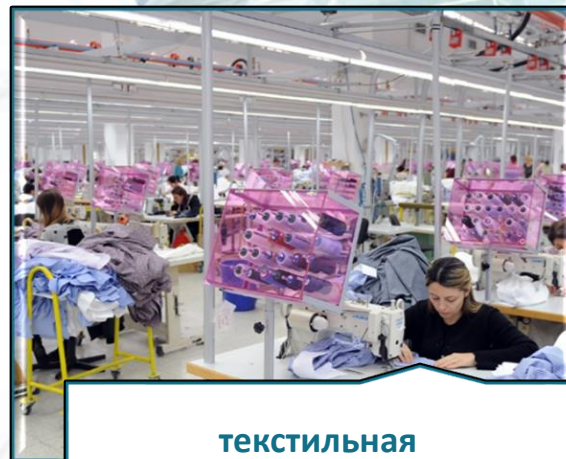
**производство молока, мяса,
зерна**



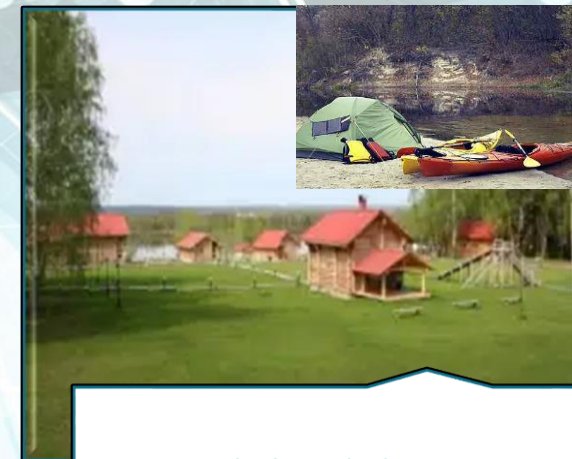
**производство алкогольной
продукции и
безалкогольных напитков**



**производство пищевых
продуктов**



**текстильная
промышленность**



эко-туризм

Администрация Уржумского муниципального района 613530, Кировская обл., г. Уржум, ул. Рокина, 13

Хабибуллина Светлана Николаевна

Первый заместитель главы администрации
Уржумского муниципального района
8(83363) 2-38-37
admurzh@kirovreg.ru

Медведев Сергей Анатольевич

Глава Уржумского городского поселения
8(83363) 2-19-72
admurzhum@yandex.ru

КОГКУ «Агентство инвестиционного развития Кировской области»

610001, Россия, г. Киров, ул. Комсомольская, 10

Ягафарова Эльвира Вакифовна

Директор
8(8332) 22-10-77, <https://vk.com/airko43>

Болдырева Елена Михайловна

Заведующая отделом экономического развития
администрации Уржумского муниципального района
8(83363)2-11-61
urzh-economica@yandex.ru

Соболева Яна Анатольевна

Заведующая отделом земельно-имущественных
отношений администрации Уржумского муниципального
района
8(83363)2-11-61
urzh-economica@yandex.ru

Щукина Людмила Викторовна

Директор микрокредитной компании «Уржумский
фонд поддержки предпринимателей»
8(83363)2-33-30
urzhum-bc@mail.ru